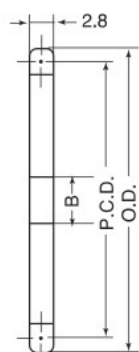
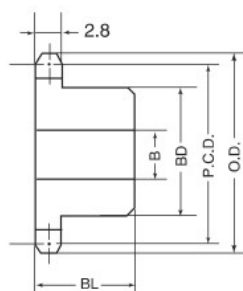


SANKO M25 スプロケット

(単位:mm)



A 型 (SS400)
酸洗材



B 型
(機械構造用炭素鋼)

歯数	外径 O.D.	ピッチ径 P.C.D.	B 型					A 型			
			軸孔径B		ボス		概略重量 kg	材質	軸孔径B	概略重量 kg	材質
			下孔	最大	径B.D	長さB.L					
9	21	18.57	6	7	12	15	0.02	機械構造用 炭素鋼	6	0.005	SS400
10	24	20.55	6	8	14	15	0.02		6	0.006	
11	26	22.54	6	8	16	15	0.03		6	0.007	
12	28	24.53	6	9	18	15	0.03		6	0.008	
13	30	26.53	6	10	20	20	0.04		6	0.01	
14	32	28.54	6	10	20	20	0.05		6	0.01	
15	34	30.54	6	10	20	20	0.05		6	0.01	
16	36	32.55	8	14	25	20	0.06		6	0.02	
17	38	34.56	8	14	25	20	0.07		6	0.02	
18	40	36.57	8	14	25	20	0.07		6	0.02	
19	42	38.58	8	16	25	20	0.08		6	0.03	
20	44	40.59	8	16	25	20	0.08		6	0.03	
21	46	42.61	8	16	30	20	0.12		6	0.03	
22	48	44.62	8	16	30	20	0.12		8	0.03	
23	50	46.63	8	16	30	20	0.12		8	0.04	
24	52	48.65	8	16	30	20	0.13		8	0.04	
25	54	50.66	8	20	35	20	0.16		8	0.04	
26	56	52.68	8	20	40	20	0.20		8	0.05	
27	58	54.70	8	20	40	20	0.21		8	0.05	
28	60	56.71	8	20	40	20	0.21		8	0.05	
29	62	58.73	8	20	45	25	0.32		8	0.06	
30	64	60.75	8	20	45	25	0.33		10	0.06	
31	66	62.77	10	22	45	25	0.34		10	0.06	
32	68	64.78	10	22	50	25	0.40		10	0.07	
33	70	66.80	10	22	50	25	0.40		10	0.07	
34	72	68.82	10	22	50	25	0.40		10	0.08	
35	74	70.84	10	22	50	25	0.40		10	0.08	
36	76	72.86	10	22	50	25	0.40		10	0.09	
37	78	74.88	10	22	50	25	0.42		10	0.09	
38	80	76.90	10	22	50	25	0.42		10	0.09	
39	82	78.91	10	22	50	25	0.43	10	0.10		
40	84	80.93	10	22	50	25	0.43	10	0.11		
41	86	82.95	10	30	50	25	0.43	10	0.11		
42	89	84.97	10	30	50	25	0.44	10	0.12		
43	91	86.99	10	30	50	25	0.44	10	0.12		
44	93	89.01	10	30	50	25	0.45	10	0.13		
45	95	91.03	10	30	50	25	0.46	10	0.14		
46	97	93.05	10	30	50	25	0.47	10	0.14		
47	99	95.07	10	30	50	25	0.47	10	0.16		
48	101	97.09	10	30	50	25	0.48	10	0.16		
50	105	101.13	10	30	50	25	0.50	10	0.17		
54	113	109.21	10	30	50	25	0.52	10	0.20		
60	125	121.33	10	30	50	30	0.65	10	0.25		
65	135	131.43	12	30	50	30	0.69	10	0.29		
70	145	141.54	12	30	50	30	0.75	10	0.35		
75	155	151.64	12	30	50	30	0.79	12	0.39		
80	165	161.74	12	30	50	30	0.83	12	0.43		

○A・B共歯先硬化は施していません。