

# FJ

大径対応オルダム  
セットスクリュータイプ

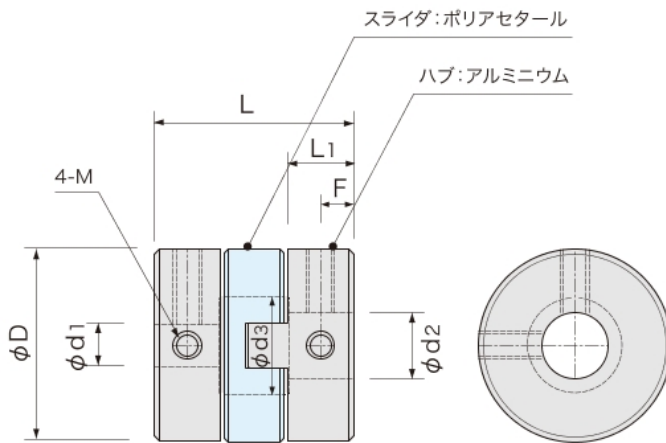
RoHS2対応



## 特長

- アルミニウム製ハブとポリアセタール製スライダとの組み合わせで軸径φ38まで対応
- 高精度スライダ溝は軽圧入でバックラッシュゼロ、サーボ系にも対応
- スライダ材質は耐薬品グレード、耐熱グレード等でも制作可能

## 構造と材質



**注意** 過大トルクで使用するとスライダの破損にいたります  
使い方によるトルクマージンを十分検討してください

### 品番指定

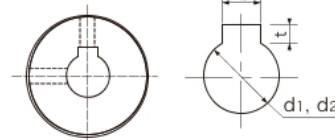
FJ 70 - 30 K8 - 35 K10

(φD) (φd1) (φd2)

キー溝加工  
無記入：キー溝なし  
K□：キー溝幅□

- ・キー溝形状は新JIS準拠が標準です。特殊キー溝は別図面打ち合わせ致します
- ・d1、d2は標準穴径以外も承ります。お気軽にご相談下さい
- ・セットスクリュータイプとクランプタイプの組み合わせも可能です

### ■キー溝寸法



軸穴径 d1, d2	K	b		t		キー呼び 寸法b×h
		基準寸法	許容差	基準寸法	許容差	
14~17	5	5	±0.0150	2.3	+0.1 0	5×5
17~22	6	6	±0.0150	2.8	0	6×6
22~30	8	8	±0.0180	3.3	+0.2 0	8×7
30~38	10	10	±0.0180	3.3	+0.2 0	10×8

## 寸法

品番	D	標準穴径φd1, d2 H8 (左右組合せ自由)	d3	L	L1	F	M	締付 トルク (N·m)
FJ44	44	14 15 16 18 20 22	22.5	46	15	7.5	M6	7.0
FJ55	55	18 20 22 25 26	28	57	19	9.5	M8	15.0
FJ70	69	22 25 28 30 35 38	39	77	25	12.5	M10	30.0

## 価格/性能

品番	価格 (円)	常用トルク (N·m)	最高回転数 (rpm)	ねじりばね定数 (N·m/rad)	許容偏心 (mm)	許容偏角 (°)	慣性モーメント (kg·m <sup>2</sup> )	質量 (g)
FJ44	3,900	30	12,000	1,500	0.7	1.5	4×10 <sup>-5</sup>	140
FJ55	4,600	45	10,000	2,800	1	1.5	11×10 <sup>-5</sup>	260
FJ70	5,300	80	8,000	4,800	1.2	1.5	40×10 <sup>-5</sup>	450

- 耐熱性(周囲温度)-25℃~80℃(但し80℃では1/2トルク)
- 標準穴径以外の穴加工加算額は片側400円 キー溝加工加算額は片側600円