

FSPJ



オルダム
セットスクリータイプ

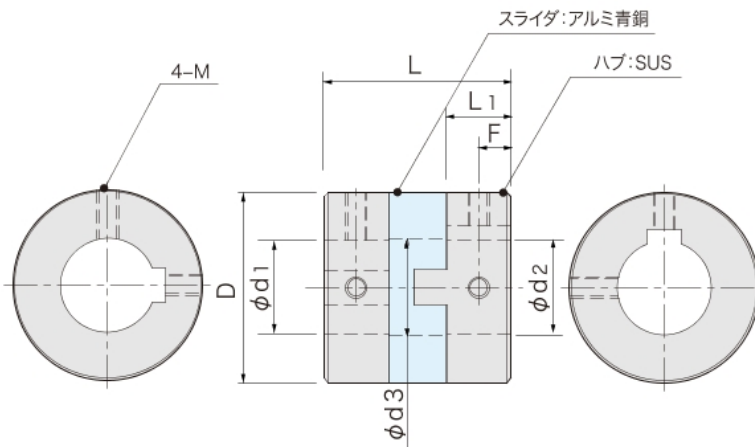
RoHS2対応

特長

- 最強のオルダム
- ステンレス製ハブとアルミ青銅製スライダの組み合わせ：オールメタルのオルダムカップリング
- スライダ部の最小スキマに超高粘度グリースを充填し、焼付防止とバックラッシュゼロ対策の両立

- 注意**
- 1.上記仕様は回転寿命を約 10^8 と想定し、各許容値は単独使用が基本です。複合するミスアライメントに対しては、その数とその程度によってトルクマージンを大きくする必要があります。
 - 2.偏心、トルク、回転数が許容値の50%を超える使用環境では定期的にグリースを塗布し焼付防止、異常摩耗の発生を防いでください。
 - 3.本カップリングは高精度・高剛性なので、軸の平行度を出すことが大切です。偏角があると90°ごとに回転が渋くなり、回転振動、騒音が発生します。
 - 4.高速回転使用の場合は、偏心も小さくする必要があります。

構造と材質



品番指定

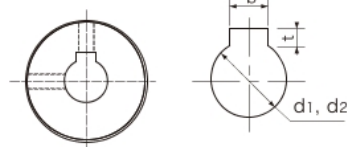
*キー溝加工(必須)
K5:キー溝幅5

FSPJ 45 - 15 K5 - 20 K6

(φD) (φd1) (φd2)

・キー溝形状は新JIS規格が標準です。特殊キー溝は別途図面打ち合わせ致します

■キー溝寸法



軸穴径 d1, d2	K	b		t		キー呼び 寸法b×h
		基準寸法	許容差	基準寸法	許容差	
14~17	5	5	±0.0150	2.3	+0.1 0	5×5
17~22	6	6	±0.0150	2.8	0	6×6
22~30	8	8	±0.0180	3.3	+0.2 0	8×7
30~35	10	10	±0.0180			10×8

寸法

品番	D	標準穴径 φ d1, φ d2 H8 (左右組合せ自由)	d3	L	L1	F	嵌め合い部 スキマ	M	締付 トルク (N·m)
FSPJ 45	45	15 18 20 22	22.5	43.6	15	7.5	0.01~0.025	M5	3.6
FSPJ 55	55	18 20 22 25 28	29	49.4	17	8.5	0.01~0.03	M6	6
FSPJ 70	70	20 22 25 28 30 32 35	36	57	20	10	0.01~0.035	M8	14

■ご注意■
FSPJはキー溝加工が必須となります
穴径及びキー溝寸法を必ずご指定ください

価格/性能

品番	価格 (円)	許容トルク (N·m)	最高回転数 (rpm)	許容偏心 (mm)	許容偏角 (°)	許容伸縮 (mm)	ねじり ばね定数 (N·m/rad)	慣性 モーメント (kg·m ²)	質量 (g)
FSPJ 45	12,800	60	10,000	1	0.2	±0.3	65,000	1.7×10^{-4}	380
FSPJ 55	18,000	90	10,000	1.2	0.2	±0.5	100,000	3.3×10^{-4}	750
FSPJ 70	25,000	160	10,000	1.6	0.2	±0.6	180,000	1.1×10^{-3}	1,300

※上記価格にはキー溝加工加算額が含まれております