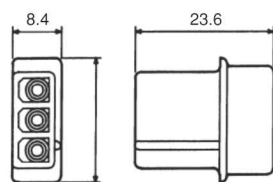


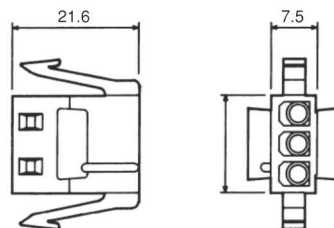
コマーシャル メイテンロック コネクタ

パネル取付型ハウジング

3および4極用インライン型

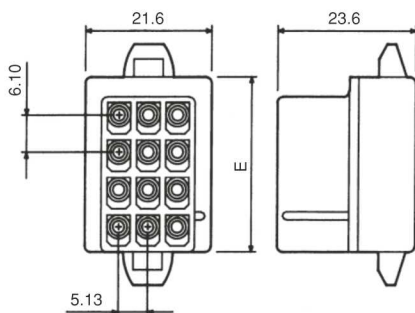


ピン ハウジング(キャップ)

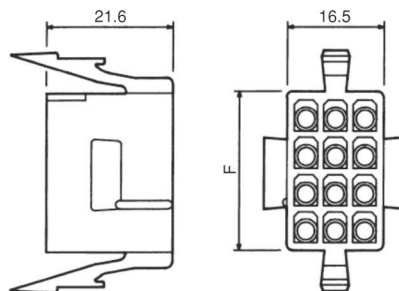


ソケット ハウジング(プラグ)

6、9、12および15極用マトリクス型



ピン ハウジング(キャップ)



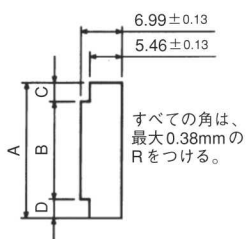
ソケット ハウジング(プラグ)

極 数	寸 法		型 番		適用パネル厚 (推奨)
	E	F	ピン ハウジング	ソケット ハウジング	
3	20.6	16.0	1-480305-0	1-480304-0	0.64 ~ 1.65
4	25.7	21.1	1-480426-0	1-480425-0	
6	16.9	14.4	1-480276-0	1-171196-0	
9	23.0	20.4	1-480277-0	1-171197-0	0.64 ~ 1.4
12	29.1	26.5	1-480278-0	1-480275-0	0.64 ~ 1.65
15	35.1	32.5	1-480324-0	1-480323-0	

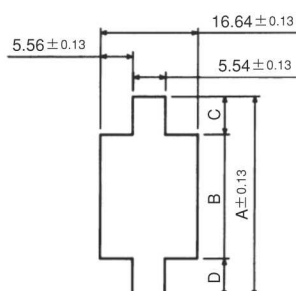
ソケット ハウジング (プラグ)

3および4極用インライン型

パネル切抜推奨寸法



6、9、12および15極マトリクス型



すべての角は、最大0.38mmのRをつける。

極数	パネル切抜寸法 (推奨)	
	A	B
3	22.61	16.13 ~ 16.38
4	27.94	21.21 ~ 21.46
6	21.6	14.5 ~ 14.6
9	27.56	20.57 ~ 20.70
12	33.53	26.67 ~ 26.80
15	39.37	32.64 ~ 32.77

パネル切抜寸法のCとDは同寸法(許容差±0.13mm)

パネル取り付けについて

1. パネルに穴を打ち抜く際は、プラグ ハウジングを取り付ける方向から穴あけしてください。不可能な場合は、適正なハウジング保持のため、A寸法を0.51減らしてください。
2. プラグ ハウジングをパネル穴に挿入する際は、固定用脚を指ですぼめながらハウジングをこじらずに真直に入れてください。
3. パネルの取付穴部分にペイントやエナメル塗装を施してある場合、ハウジングの取り付けがゆるくなります。適正なハウジング保持のため、A寸法を0.51減らしてください。
4. 適用パネル推奨厚：0.64 ~ 1.65mm。

注：すべての型番はRoHS適合製品です。