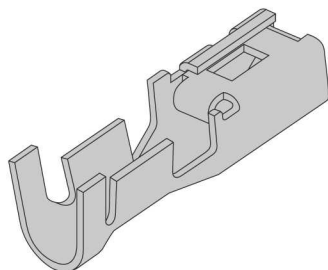
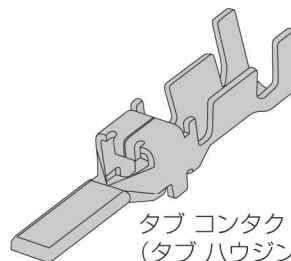


D-4000シリーズ コンタクト

■圧着タイプ

リセ コンタクト
(リセハウジングに使用)タブ コンタクト
(タブハウジングに使用)

適用電線範囲		絶縁被覆 外径 mm	ワイヤ レンジ マーク	コンタクトの型番						適用工具型番		
AWG #	mm ²			リセ コンタクト			タブ コンタクト		シーケンシャル ロングタブ コンタクト		アプリ ケータ	手動工具
		金めっき	連鎖状	バラ状	連鎖状	バラ状	連鎖状	バラ状				
22	0.30	1.58~2.38	SS	0.76μm	2287721-2	2288020-1	2287732-2	2288019-1	1-2287732-2	1-2288019-1	—	—
20	0.50	1.76~2.56										
20	0.50	1.8~2.7	S	0.38μm	2040015-2	2040587-1	2040016-2	2040586-1	1-2040016-2	1-2040586-1	2266289-1	2047670-1
18	0.85											
16	1.42											
16	1.25	2.0~3.2	M	0.38μm	1747418-2	1747499-2	1747419-2	1747501-2	1-1747419-2	1-1747501-2	2266270-1	1762130-1
14	2.20											
14	2.20	2.9~3.8	L	0.38μm	1747415-2	1747498-2	1747416-2	1747500-2	1-1747416-2	1-1747500-2	2266271-1	1762129-1
12	3.50											

備考 製品ご発注の際には、セールスロットをご確認ください。
詳しくは購入先代理店もしくは営業部へお問い合わせください。

連鎖状とはアプリケーション (ベンチマシン) 用、バラ状とは
手動工具用です。

※1. アプリケータについては営業部までお問い合わせください。

リセ コンタクトは全てのリセハウジングに、タブ コンタクトは全てのタブハウジングに使用出来ます。
適用工具の詳細はP.388 ~をご参照ください。

注：すべての型番はRoHS適合製品です。
選定時にはLOT、リードタイムの確認をお願いします。