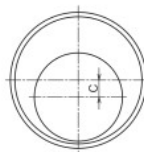
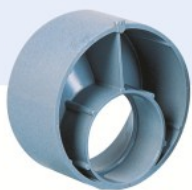


# CU継手（便利な継手）

## ソケット

### 偏芯ソケット

### CU HS



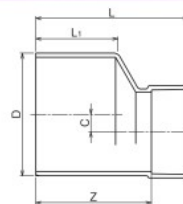
サイズ	コード	価格	梱包	備考	Z	L	D	C
40×30○	5 235340 -	170	60		4	22±1	48±0.2	0.0
50×30	5 235341 -	230	40		7	25±1	60±0.2	8.0
50×40○	5 235342 -	230	40		3	25±1	60±0.2	0.0
65×50	5 235339 -	280	30		10	35±1	76±0.2	4.5
75×40	5 235343 -	300	15		18	40±2	89±0.3	17.0
75×50	5 235344 -	300	35	①	15	40±2	89±0.3	11.5
75×65	5 235345 -	320	35	①	5	40±2	89±0.3	3.0
100×40	5 235346 -	490	18		28	50±2	114±0.4	29.0
100×50	5 235347 -	490	20	①	25	50±2	114±0.4	23.0
100×65	5 235348 -	490	20	①	15	50±2	114±0.4	15.0
100×75	5 235349 -	490	20	①	10	50±2	114±0.4	8.5
125×75	5 235353 -	960	9	①	25	65±2	140±0.5	21.0
125×100	5 235354 -	960	9	①	15	65±2	140±0.5	8.0

サイズ	コード	価格	梱包	備考	Z	L	D	C
150×75	5 235358 -	1,020	7	①	40	80±2	165±0.6	32.5
150×100	5 235359 -	1,020	10	①	30	80±2	165±0.6	20.5
150×125	5 235360 -	1,020	7	①	15	80±2	165±0.6	7.0
200×100	5 235361 -	2,270	6		55	105±3	216±0.7	46.0
200×125	5 235362 -	2,270	6		40	105±3	216±0.7	32.5
200×150	5 235363 -	2,270	6		25	105±3	216±0.7	19.0
250×100	5 235364 -	4,310	4		75	125±3	267±0.9	71.5
250×125	5 235365 -	4,310	4		60	125±3	267±0.9	58.0
250×150	5 235366 -	4,310	4		45	125±3	267±0.9	44.5
250×200	5 235367 -	4,310	4		20	125±3	267±0.9	18.5
300×150	5 235374 -	6,350	4		60	140±3	318±1.0	70.0
300×200	5 235375 -	6,350	4		35	140±3	318±1.0	43.0
300×250	5 235376 -	6,350	4		15	140±3	318±1.0	17.0

○は同芯タイプを表しています。

### 異径ソケット

### CU HSL

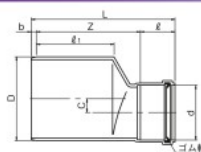


サイズ	コード	価格	梱包	備考	Z	L	L1	D	C
75×50	5 235386 -	500	24	①	65	90	40	89	13.5
100×50	5 235387 -	540	18	①	80	105	50	114	25.5
100×65	5 235388 -	540	18	①	80	115	50	114	18
100×75	5 235389 -	540	15	①	80	120	50	114	12

サイズ	コード	価格	梱包	備考	Z	L	L1	D	C
125×100	5 235394 -	960	12	①	95	145	65	140	12
150×100	5 235399 -	2,160	5	①	157	207	112	165	23.5
150×125	5 235400 -	2,270	5	①	140	205	112	165	11.5

### ゴム輪受口異径ソケット

### CU HSL-R



サイズ	コード	価格	梱包	備考	Z	L	ℓ	ℓ1	C	D	d(最小)	b
150×100	5 235713 -	3,700	6	① ②	223±5	315	82±5	180	23.5	165±0.5	114.5	10
150×125	5 235714 -	4,400	6		216±5	315	89±5	180	11.5	165±0.5	140.6	10
200×100	5 235715 -	4,900	2		275±5	370	82±5	200	47.5	216±0.7	114.5	13
200×125	5 235716 -	5,600	2		268±5	370	89±5	200	35.5	216±0.7	140.6	13
200×150	5 235717 -	6,100	2	① ②	257±5	370	100±5	200	24.0	216±0.7	165.7	13
250×200	5 235681 -	9,700	2	① ②	240±10	391	135±10	155	24.0	267±0.9	216.9	16
300×200	5 235682 -	14,600	1		267±10	420	135±10	175	50.1	318±1.0	216.9	18
300×250	5 235683 -	14,600	1		247±10	420	155±10	175	26.1	318±1.0	268.1	18

①：日本下水道協会規格対象品

① ②：プラスチック・マスマンホール協会規格対象品

寸法単位：mm