

注文記号

BKC 06 04 - 01 □ - S

① ② ③ ④ ⑤ ⑥

①規格コード	②配管外径	③配管内径	④接続ねじ	⑤ポートねじの種類	⑥材質
BKC:ナット締めホース継手 	04: Φ4mm 06: Φ6mm 08: Φ8mm 10: Φ10mm 12: Φ12mm	25: Φ2.5mm 04: Φ4mm 05: Φ5mm 06: Φ6mm 65: Φ6.5mm 75: Φ7.5mm 08: Φ8mm 09: Φ9mm	M3: M3X0.5 M5: M5X0.8 01: 1/8" 02: 1/4" 03: 3/8" 04: 1/2"	空白: PT	S: SUS304

注: Φ8×Φ5.5チューブを使用時は、BKC0806ロックナットストレートジョイントを使用します。

仕様

使用圧力範囲	0~10kgf/cm ² (0~1.0MPa)
負圧	-750mmHg(10Torr)
保証耐圧力	3.0MPa
動作温度範囲(°C)	0~150

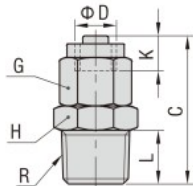
注: 高温下において使用される場合、ホースまたはPUパイプ温度抵抗レベルを確認する必要があります。

製品の特徴

1. 型式と仕様が多くあるので、様々な空気圧システムに用いることができます。
2. 流通性能が優れており、チューブ内径と同容量の気体を通過させることができます。
3. フルメタル継手は高温環境で使用することができます。
4. ステンレス304素材製品、環境に適して禁銅。

外形寸法図

BKC

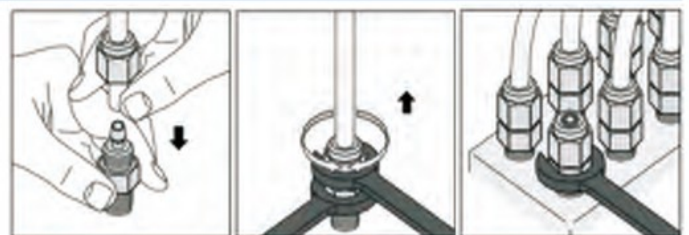


型式/記号	直径ΦD		R	L	C	K	対辺G	対辺H	重量(g)
	外径	内径							
BKC0425-M3-S	4	2.5	M3×0.5	3	17	5	8	8	4
BKC0425-M5-S			M5×0.8	3.5	17.5				
BKC0425-01-S	6	4	1/8"	7.5	20.5	5.5	10	10	6.5
BKC0604-01-S			1/4"	10	25.5				
BKC0604-03-S	8	5	3/8"	11	27	6.5	12	17	20.5
BKC0805-01-S			1/8"	7.5	24				
BKC0805-02-S	8	5	1/4"	10	27.5	6.5	12	14	16
BKC0805-03-S			3/8"	11	29				
BKC0806-01-S	8	5.5/6	1/8"	7.5	24	6.5	12	12	12
BKC0806-02-S			1/4"	10	27.5				
BKC0806-03-S	8	5.5/6	3/8"	11	29	6.5	12	17	21.5
BKC1075-02-S			1/4"	10	30				

型式/記号	直径ΦD		R	L	C	K	対辺G	対辺H	重量(g)
	外径	内径							
BKC1065-02-S	10	6.5	1/4"	10	30	7.5	15	15	22
BKC1065-03-S			3/8"	11	31.5				
BKC1065-04-S	10	7.5	1/2"	14	35.5	7.5	17	21	40.5
BKC1075-02-S			1/4"	10	30				
BKC1075-03-S	10	8	3/8"	11	31.5	7.5	17	17	26.5
BKC1075-04-S			1/2"	14	35.5				
BKC1208-02-S	12	8	1/4"	10	30	7.5	17	17	28
BKC1208-03-S			3/8"	11	31.5				
BKC1208-04-S	12	9/10	1/2"	14	35.5	7.5	17	21	42.5
BKC1209-02-S			1/4"	10	30				
BKC1209-03-S	12	9/10	3/8"	11	31.5	7.5	17	17	29
BKC1209-04-S			1/2"	14	35.5				

装着と使用について

- 1 チューブの着脱方法
 - 1.1 チューブの取付け
キャップロック付きチューブを本体に挿入し、その後、キャップをしっかり締めれば、チューブが簡単に抜けることはありません。(図一による)
 - 1.2 チューブの取外し
チューブを取り外す前に、まずキャップロックを緩め、その後チューブを引っ張れば抜くことができます。(図二による)
- 2 ネジのねじ込み方法
右図に示すように、六角レンチで継手を締めます。
(注: 継手本体にのみレンチを使用し、キャップロックには使わないでください)。



図一

図二

図三