

エルボ

略号: **L**

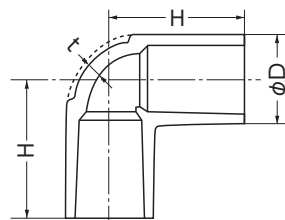
型番

TS ▶ T N 2 9L J N 呼び径

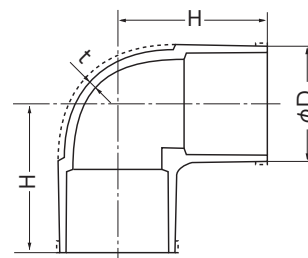


TS 超純PVC

呼び径13mm~50mm



呼び径65mm~150mm



最高許容圧力(20℃)

TS 1.0MPa

■ 寸法表

(単位:mm)

| 呼び径 | TS | D | t | H |
|-----|----|------|-----|----|
| 13 | ○ | 24.0 | 3.0 | 36 |
| 16 | ○ | 29.0 | 3.5 | 43 |
| 20 | ○ | 33.0 | 3.5 | 50 |
| 25 | ○ | 40.0 | 4.0 | 58 |
| 30 | ○ | 46.0 | 4.0 | 65 |
| 40 | ○ | 57.0 | 4.5 | 82 |

| 呼び径 | TS | D | t | H |
|-----|----|-------|------|-----|
| 50 | ○ | 70.0 | 5.0 | 96 |
| 65 | ● | 87.0 | 6.6 | 110 |
| 75 | ● | 102.0 | 8.0 | 120 |
| 100 | ● | 130.0 | 10.0 | 153 |
| 125 | ● | 157.0 | 11.0 | 188 |
| 150 | ● | 186.0 | 13.0 | 230 |

(注) 1. Hの許容差は ± 0.5 mmとします。 2. ●は塩化ビニル管・継手協会規格品です。 3. ○はJIS K6743に準じています。

45°エルボ

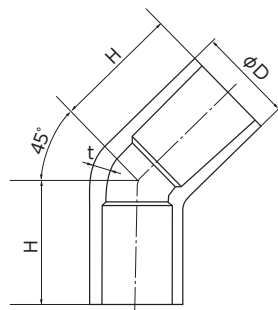
略号: **45L**

型番

TS ▶ P N 2 4L J N 呼び径



TS 超純PVC



最高許容圧力(20℃)

TS 1.0MPa

■ 寸法表

(単位:mm)

| 呼び径 | TS | D | t | H |
|-----|----|------|-----|----|
| 20 | ○ | 33.0 | 3.5 | 44 |
| 25 | ○ | 40.0 | 4.0 | 51 |

(注) 1. Hの許容差は ± 0.5 mmとします。
2. ○はJIS K6743に準じています。

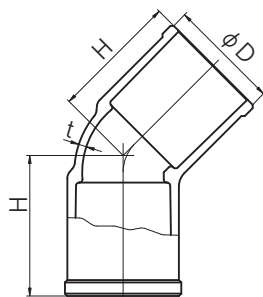
45°バンド

型番

TS ▶ B N 2 45 V N 呼び径



TS 超純PVC



最高許容圧力(20℃)

TS 1.0MPa

■ 寸法表

(単位:mm)

| 呼び径 | TS | D | t | H |
|-----|----|-----|-----|-----|
| 40 | ○ | 57 | 4.5 | 69 |
| 50 | ○ | 70 | 5 | 80 |
| 65 | ○ | 87 | 6.6 | 81 |
| 75 | □ | 101 | 6 | 97 |
| 100 | □ | 129 | 7.3 | 122 |
| 125 | □ | 156 | 7.7 | 149 |
| 150 | □ | 185 | 10 | 184 |

(注) 1. □はAV規格品です。
2. ○はJIS K6743に準じています。