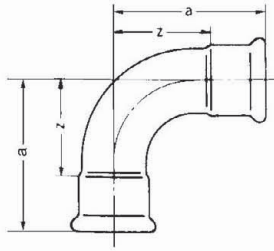


# モルコジョイント

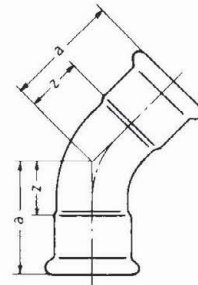
## 90E



### 90°エルボ

呼び径 (Su)	a	z	単価	ケース入数	袋入数	
20×13	20側	59	35	1,790	M120	10
	13側	48	27			
30	91	52	2,250	M35		
40	110	63	3,860	L40	2	
50	122	70	4,180	L30	1	
60	150	86	6,300	L15	1	

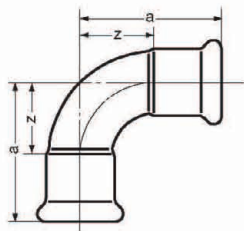
## 45E



### 45°エルボ

呼び径 (Su)	a	z	単価	ケース入数	袋入数	
13	36	15	610	S100	10	
20	42	18	800	M120	10	
20×13	20側	48	24	1,440	M120	10
	13側	36	15			
25	46	22	950	M60	5	
30	66	27	2,900	S20	5	
40	78	32	3,570	S10	2	
50	87	35	3,860	S10	1	
60	109	45	5,780	M5	1	

## 90CE

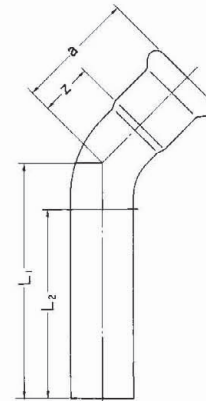


### 90°コンパクトエルボ

呼び径 (Su)	a	z	単価	ケース入数	袋入数
13	41	20	590	S140	10
20	50	26	810	M150	10
25	54	30	940	M100	10

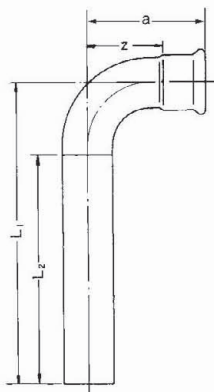
## 45SE

※エルボ返し等の芯々寸法の調整用



## 90SE

※エルボ返し等の芯々寸法の調整用



### 片ソケット90°エルボ

呼び径 (Su)	a	z	L1	L2	単価	ケース入数	袋入数
13	48	27	120	100	800	S60	10
20	58	34	127	100	1,040	M60	5
25	66	42	135	100	1,470	M40	5
30	91	52	241	200	3,430	S10	1
40	110	63	252	200	4,330	M10	1
50	122	70	259	200	4,670	M5	1
60	150	86	273	200	6,790	M5	1

※P.10参照

### 片ソケット45°エルボ

呼び径 (Su)	a	z	L1	L2	単価	ケース入数	袋入数
13	36	15	113	100	1,040	S60	10
20	42	18	116	100	1,250	M60	5
25	46	22	120	100	1,500	M40	5
30	66	27	216	200	4,500	S10	1
40	78	31	220	200	5,560	M10	1
50	87	35	224	200	5,960	M5	1
60	109	45	232	200	8,470	M5	1

※P.10参照

ケースの大きさは SS:特小(190×170×140mm) S:小(320×200×140mm) M:中(380×320×140mm) L:大(380×320×270mm)