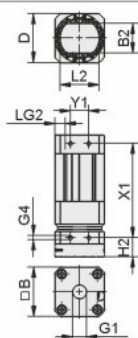
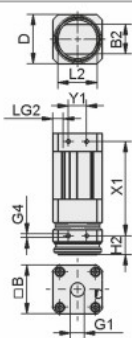
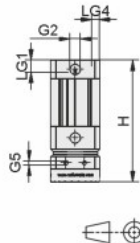


マグネットグリッパー SGM-HP / SGM-HT-HP

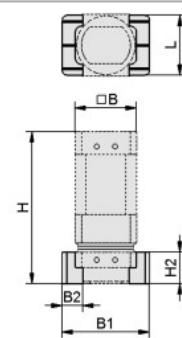
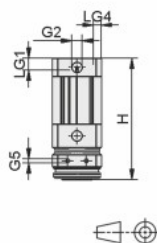
デザインデータ



SGM-HP-...



SGM-HT-HP-...



プロテクター装着時

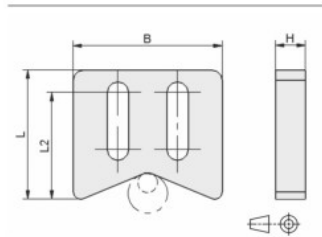
タイプ	寸法 [mm]															寸法 (プロテクター装着時) [mm]					
	B	B2	D ⁽⁸⁾	G1	G2	G4 ⁽⁹⁾	G5 ⁽¹⁰⁾	H	H2	L2	LG1	LG2	LG4	X1	Y1	B	B1	B2	H	H2	L
SGM-HP-20-... ⁽⁷⁾	20	9.1	20	G1/8-F	M5-F	M3-F	M3-F	78.2	13.2	12.0	6	5.5	4.0	55	6.5	-	-	-	-	-	-
SGM-HP-30-...	30	15.0	30	G1/8-F	G1/8-F	M4-F	M4-F	99.4	15.7	20.5	6	7.0	5.0	74	12	30	46	13.0	99.2	20.5	29
SGM-HP-40-...	40	24.2	40	G1/4-F	G1/8-F	M4-F	M4-F	99.4	15.7	32.0	9	6.0	5.0	74	12	40	57	13.5	99.2	20.5	39
SGM-HP-50-...	50	31.2	50	G1/4-F	G1/8-F	M5-F	M4-F	123.4	15.7	41.5	10	6.0	6.5	100	15	50	66	13.0	123.2	20.5	49
SGM-HT-HP-30-...	30	15.0	26.9	G1/8-F	G1/8-F	M4-F	M4-F	99.2	15.5	20.5	6	7.0	5.0	74	12	30	46	13.0	99.2	20.5	29
SGM-HT-HP-40-...	40	24.2	38.4	G1/4-F	G1/8-F	M4-F	M4-F	99.2	15.5	32.0	9	6.0	5.0	74	12	40	57	13.5	99.2	20.5	39
SGM-HT-HP-50-...	50	31.2	48.4	G1/4-F	G1/8-F	M5-F	M4-F	123.2	15.5	41.5	10	6.0	6.5	100	15	50	66	13.0	123.2	20.5	49

⁽⁷⁾SGM-HP-20にセンサを追加する場合、アダプタを使用するため寸法が変わります。詳細はお問い合わせください。

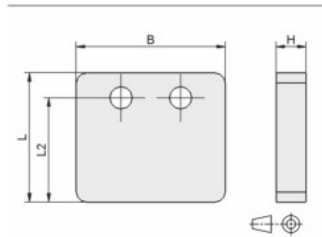
⁽⁸⁾滑り防止リング装着時のグリッパーの接触面(円形)です。滑り防止リングを装着しない場合の接触面は、寸法 B2 x 寸法 Dの面積です。

⁽⁹⁾ホルダー取付用(2面に加工)

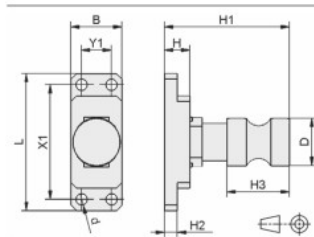
⁽¹⁰⁾補助パーツもしくはプロテクター取付用(2面に加工)



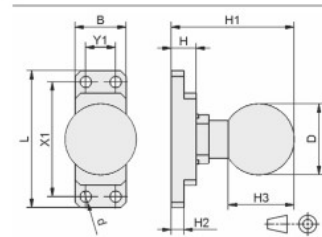
補助パーツ(曲面向け) ADP-E-TRI



補助パーツ(平面向け) ADP-E-UNI



ホルダー HTS-A2



ホルダー HTS-A3

タイプ	対応マグネットグリッパー	寸法 [mm]												対応ワーク径 [mm]	
		B	d	D	H	H1	H2	H3	L	L2	X1	Y1	最大	最小	
ADP-E-TRI-20-SET	SGM-...-20	15	-	-	4	-	-	-	19.5	15.5	-	-	10	3	
ADP-E-TRI-30/40-SET	SGM-...-30, SGM-...-40	30	-	-	6	-	-	-	26.0	21.0	-	-	20	10	
ADP-E-TRI-50-SET	SGM-...-50	40	-	-	6	-	-	-	26.0	21.0	-	-	30	20	
ADP-E-UNI-20-SET	SGM-...-20	15	-	-	4	-	-	-	23	19	-	-	-	-	
ADP-E-UNI-30/40-SET	SGM-...-30, SGM-...-40	30	-	-	6	-	-	-	30	25	-	-	-	-	
ADP-E-UNI-50-SET	SGM-...-50	40	-	-	6	-	-	-	30	25	-	-	-	-	
HTS-A2-AP-SGM-20	SGM-...-20	15	3.4	19	9.9	50	5.2	25	63	-	55	6.5	-	-	
HTS-A2-AP-SGM-30/40	SGM-...-30, SGM-...-40	26	4.6	19	9.9	50	5.2	25	86	-	74	12.0	-	-	
HTS-A2-AP-SGM-50	SGM-...-50	30	5.5	19	9.9	50	5.2	25	110	-	100	15.0	-	-	
HTS-A3-AP-SGM-20	SGM-...-20	15	3.4	28.5	9.9	49.3	5.2	26.4	63	-	55	6.5	-	-	
HTS-A3-AP-SGM-30/40	SGM-...-30, SGM-...-40	26	4.6	28.5	9.9	49.3	5.2	26.4	86	-	74	12.0	-	-	
HTS-A3-AP-SGM-50	SGM-...-50	30	5.5	28.5	9.9	49.3	5.2	26.4	110	-	100	15.0	-	-	

シュマルツ株式会社

本社

〒224-0027
神奈川県横浜市都筑区大瀬町 3001-7
TEL: 045-565-5150 / FAX: 045-565-5151

info@schmalz.co.jp
WWW.SCHMALZ.CO.JP

関西営業所

〒564-0052
大阪府吹田市広芝町 3-29
エッグビル第三江坂506
TEL: 06-6155-4541 / FAX: 06-6155-4542

名古屋営業所

〒450-0003
愛知県名古屋市 中村区 名駅南 4-12-5
ロボット館601
TEL: 052-414-4301 / FAX: 052-414-4305