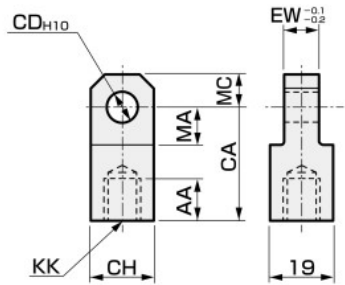


付属品外形寸法図

● ナックル外形寸法 (φ20・25・32)

一山ナックル (I)

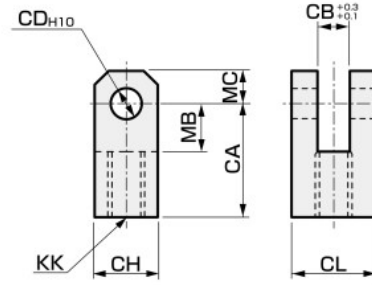
材質：鋼
亜鉛クロメート処理



形番	適用チューブ 内径 (mm)	AA	CA	CD	CH	EW	KK	MA	MC	質量 (g)
M1-I-20	20	14	30	10	19	8	M8×1	13	10	60
M1-I-30	25・32	14	36	12	25	10	M10×1.25	16	12	110

二山ナックル (Y)

材質：鋼
亜鉛クロメート処理



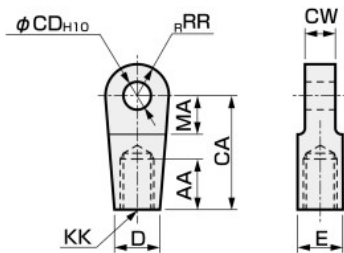
注：ピンと座金と割ピンは添付してあります。

形番	適用チューブ 内径 (mm)	CA	CB	CD	CH	CL	KK	MB	MC	質量 (g)
M1-Y-20	20	30	8	10	19	19	M8×1	13	10	100
M1-Y-30	25・32	36	10	12	25	25	M10×1.25	16	12	210

● ナックル外形寸法 (φ40・50・63・80・100)

一山ナックル (I)

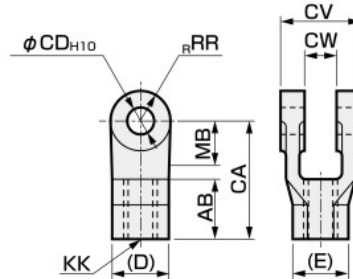
材質：鋳鉄
塗装処理



形番	適用チューブ 内径 (mm)	AA	CA	CD	CW	D	E	KK	MA	RR	質量 (kg)
S1-I-40	40	20	50	12	18 ^{+0.1} _{-0.4}	27	27	M14×1.5	21	16	0.26
S1-I-50	50	21	50	12	18 ^{+0.1} _{-0.4}	27	27	M18×1.5	21	16	0.24
S1-I-63	63	21	50	14	20 ^{+0.1} _{-0.4}	27	27	M18×1.5	21	16	0.25
S1-I-80	80	30	70	20	28 ^{+0.1} _{-0.4}	46	41	M22×1.5	30	25	0.88
S1-I-100	100	30	70	20	22 ^{+0.1} _{-0.4}	46	41	M26×1.5	30	25	0.84

二山ナックル (Y)

材質：鋳鉄
塗装処理



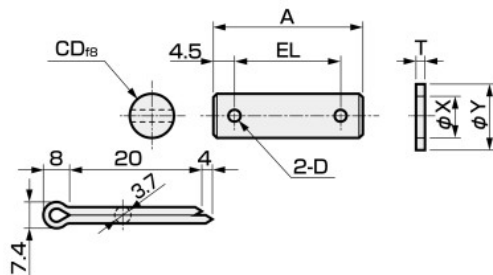
形番	適用チューブ 内径 (mm)	AB	CA	CD	CV	CW	D	E	KK	MB	RR	質量 (kg)
S1-Y-40	40	24	50	12	36	18 ^{+0.4} _{-0.1}	27	31.2	M14×1.5	19	16	0.25
S1-Y-50	50	24	50	12	36	18 ^{+0.4} _{-0.1}	27	31.2	M18×1.5	19	16	0.24
S1-Y-63	63	24	50	14	40	20 ^{+0.4} _{-0.1}	27	31.2	M18×1.5	19	16	0.26
S1-Y-80	80	35	70	20	56	28 ^{+0.4} _{-0.1}	41	47.3	M22×1.5	30	25	0.90
S1-Y-100	100	35	70	20	56	28 ^{+0.4} _{-0.1}	41	47.3	M26×1.5	30	25	0.85

注1：ピンと止め輪は添付してあります。
注2：MB寸法はCW寸法有効長さを表します。

● ピン外形寸法

ピン (P) (φ20・30)

材質：鋼
亜鉛クロメート処理

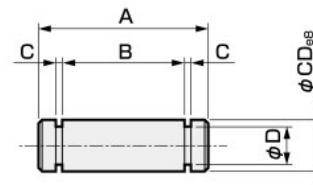


形番	適用チューブ 内径 (mm)	A	D	CD	EL	T	X	Y	質量 (g)
M1-P-20	20	37	4	10	28	2	10.5	18	30
M1-P-30	25・32	46	4	12	37	2.5	13	21	50

注：二山ナックル使用の際のピンと座金と割ピンは製品に添付してあります。

ピン (P) (φ40・50・63・80・100)

材質：鋼
亜鉛クロメート処理



形番	適用チューブ 内径 (mm)	A	B	C	D	CD	質量 (g)	使用する止め輪
S1-P-40	40・50	43.5	36.2	1.15	11.5	12	40	軸用C形12
S1-P-63	63	47.5	40.2	1.15	13.4	14	60	軸用C形14
S1-P-80	80・100	64	56.2	1.35	19	20	100	軸用C形20

注：二山ナックル使用の際のピンと止め輪は製品に添付してあります。

※ご注文の際は形番でご指定ください。

- LCM
- LCR
- LCG
- LCW
- LCX
- STM
- STG
- STS-STL
- STR2
- UCA2
- ULK※
- JSK/M2
- JSG
- JSC3・JSC4
- USSD
- UFCD
- USC
- UB
- JSB3
- LMB
- LML
- HCM
- HCA
- LBC
- CAC4
- UCAC2
- CAC-N
- UCAC-N
- RCS2
- RCC2
- PCC
- SHC
- MCP
- GLC
- MFC
- BBS
- RRC
- GRC
- RV3※
- NHS
- HRL
- LN
- ハンド
- チャック
- マニピュレータ
- ハンド・チャック
- ジョッキクラ
- FJ
- FK
- スリット
- コネクター
- 巻末