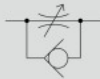


ダイヤル付スピードコントローラ インラインタイプ

# DSC-S Series

●接続口径：φ4、φ6、φ8、φ10、φ12

JIS 記号



RoHS

## 仕様

項目		DSC-S□-06		DSC-S□-08		DSC-S□-10		
適用チューブ外径	mm	φ4	φ6	φ6	φ8	φ8	φ10	φ12
使用流体		圧縮空気						
最高使用圧力	MPa	1.0						
最低使用圧力	MPa	0.1						
耐圧力	MPa	1.5						
流体温度	℃	5~60(但し、凍結なきこと 注2)						
周囲温度	℃	0~60(但し、凍結なきこと)						
ニードル制御範囲		1~7回転						
質量	g	24	18	30	31	52	57	60
自由流れ	流量 L/min(ANR)	170	300	400	550	900	1100	1200
	有効断面積 mm <sup>2</sup>	2.5	4.5	6	8	13.5	16.5	18
制御流れ (標準流量)	流量 L/min(ANR)	160	200	360	400	710	780	780
	有効断面積 mm <sup>2</sup>	2.4	3	5	6	10.5	12	12
制御流れ (低流量)	流量 L/min(ANR)	60		130		270		
	有効断面積 mm <sup>2</sup>	0.9	0.9	2	2	4	4	4
制御流れ (微流量)	流量 L/min(ANR)	13		-	-	-	-	-
	有効断面積 mm <sup>2</sup>	0.2	0.2	-	-	-	-	-

注1：流量は圧力0.5MPaの時の大気圧換算値です。

注2：エアータンク（露点）によっては断熱膨張で凍結する恐れがあります。

## 形番表示方法

DSC -S 1 - 06 - H66 - L

① 製品タイプ

② ダイヤル向き

③ ボディサイズ

④ 適用チューブ外径

⑤ 流量タイプ

記号	内容
① 製品タイプ	-S インラインタイプ
② ダイヤル向き	1 側面 2 IN・OUT方向
③ ボディサイズ	06 1/8ねじ相当 08 1/4ねじ相当 10 3/8ねじ相当
④ 適用チューブ外径	H44 φ4 H66 φ6 H88 φ8 H1010 φ10 H1212 φ12
⑤ 流量タイプ	無記号 標準流量 L 低流量 F 微流量

## ボディタイプ-適用チューブ外径-流量タイプ 組合せ

④ 適用チューブ外径	③ ボディサイズ						
	06		08		10		
⑤ 流量タイプ	H44	H66	H66	H88	H88	H1010	H1212
無記号	●	●	●	●	●	●	●
L	●	●	●	●	●	●	●
F	●	●					