

個別配線マニホールド、  
パイロット式5ポート弁 ピコゾール  
ダイレクト配管・サブプレート配管

# M4SA0・M4SB0 Series

● 適応シリンダ径：φ6～φ25

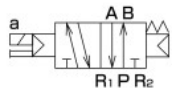


詳しくは巻末をご覧ください。

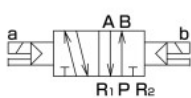


## JIS記号

● 5ポート弁  
2位置シングル

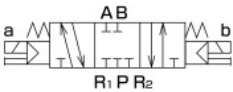


2位置ダブル

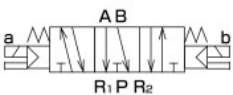


3位置

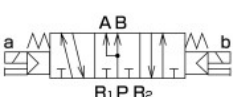
オールポートブロック



3位置A・B・R接続



3位置P・A・B接続



## 共通仕様

項目	内容
マニホールド方式	マニホールド一体形
マニホールドの種類	集中給気、集中排気 (注1)
連数	2～20連
弁の種類と操作方式	パイロット式ソフトスプール弁
使用流体	圧縮空気
最高使用圧力 MPa	0.7
最低使用圧力 MPa	0.2
耐圧力 MPa	1.05
周囲温度 ℃	5～50
流体温度 ℃	5～50
給油	不要
保護構造	防塵
耐振動 m/s <sup>2</sup>	50以下
耐衝撃 m/s <sup>2</sup>	300以下
雰囲気	腐蝕性ガス雰囲気での使用は不可

## 電気仕様

項目	内容	
定格電圧 V	DC 24	DC 12
電圧変動範囲	±10%	
保持電流 A (注2)	0.025 (0.029)	0.050 (0.058)
消費電力 W (注3)	0.6(0.7)	0.6(0.7)
耐熱クラス	B	
温度上昇 ℃	50	

注1：4SA0は、パイロット大気開放形です。  
4SB0は、パイロット排気はRポートに集中です。  
注2：( )内はサージキラー・ランプ付の場合です。  
注3：DC6・5Vは消費電力0.9(1.0)Wとなります。  
オゾン対応仕様 (P11) は消費電力0.9(1.0)Wとなります。

## 機種別仕様

項目	M4SA0	M4SB0
接続口径 (注4)	Pポート	M5
	A・Bポート	M3
	Rポート	Rc1/8
マニホールドベース	Pポート：M5	20n+36
質量算出式(n：連数)g	Pポート：Rc1/8	21n+26

注4：PおよびA・Bポートの接続口径は、上記の他にオプションがあります。  
次ページの形番表示方法の①項を参照ください。

## 機種別性能・特性

項目	M4SA0	M4SB0
応答時間	2位置	20以下
(注5) ms	3位置	30以下

注5：応答時間は供給圧力0.5MPa、無給油におけるON時の値です。圧力及び給油する油の質によって変わります。

## 流量特性

機種形番	切換位置区分	接続口径	P→A/B		A/B→R	
			C (dm <sup>3</sup> /(s・bar))	b	C (dm <sup>3</sup> /(s・bar))	b
M4SA0	2位置	Pポート：M5、A・Bポート：M3	—	—	—	—
	3位置	Rポート：Rc1/8	—	—	—	—
M4SB0	2位置	Pポート：M5・Rc1/8	0.30	0.15	0.30	0.21
	3位置	A・Bポート：M5、Rポート：Rc1/8	0.29	0.14	0.30	0.20

注6：T4仕様(φ4バープ継手使用)時は、継手有効断面積により流量が絞られますので、ご注意ください。  
注7：有効断面積Sと音速コンダクタンスCとの換算はS≒5.0×Cです。

## 〈ミックスマニホールド〉

● 組合せの内容記載方法  
組合せマニホールド(⑧の8を記入)を選択される場合は、通常の形番表示の下の備考欄に必要な機能の記号(右表参照)と配置番号(左側を1とし指定連数までをナンバーリング)を例のように明記ください。

記号	機能
S1	2位置シングル
S2	2位置ダブル
S3	3位置オールポートブロック
S4	3位置A・B・R接続
S5	3位置P・A・B接続
MP	マスキングプレート

1	2	3	4	5	6	7
シ2 ン グ 置 ル	ダ2 ブ ル	オ ル ポ ト ブ ロ ク	オ ル ポ ト ブ ロ ク	ダ ブ ル	シ ン グ ル	A・B ・ R 接 続
(S1)	(S2)	(S3)	(S3)	(S2)	(S1)	(S4)

例

左図のような配列の組合せマニホールド7連をA・B・PポートM5、DC24Vで使用する時の形番は  
**M4SB080-M5-C02-7-3-222100**  
S1=1.6 S2=2.5 S3=3.4 S4=7  
記号 位置

● ミックスマニホールドにおいて、同一形番のアクチュエータを10個以上使用する場合は、下表の記号を使ってご指定ください。

アクチュエータ個数	10	11	12	13	14	15	16	17	18	19
記号	A	B	C	D	E	F	G	H	I	J

S1	S2	S3	S4	S5	MP
2	2	2	1	0	0