



エアオペレイト式2ポート弁
(シリンダバルブ)

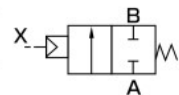
SAB※W Series

- NC (ノーマルクローズ) 形、NO (ノーマルオープン) 形、複動作動形
- 接続口径: Rc 1/4~Rc2、32~80フランジ
- 使用流体: 水、腐食性のない液体

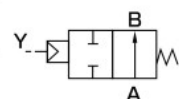


JIS記号

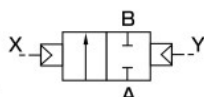
- NC(ノーマルクローズ)形



- NO(ノーマルオープン)形



- 複動作動形



共通仕様

項目	SAB1W	SAB2W	SAB3W
作動方式	NC(ノーマルクローズ)形	NO(ノーマルオープン)形	複動作動形
使用流体	水・腐食性のない液体 (※1)		
流体粘度 mm ² /s	500以下		
使用圧力 MPa	0~0.7 (※2)	0~1	
耐圧力(水圧にて) MPa	2.0		
流体温度 °C	-10~60 (凍結のないこと) (※3)		
周囲温度 °C	-10~60		
弁座漏れ cm ³ /min	0 (水圧にて)		
取付姿勢	自在		
パイロット流体	空気		
ウォーターハンマ値 MPa	1以下 (水道法による)		

※1: 制御流体チェックリスト巻頭39ページを参照ください。

※2: ただし、タイプにより異なりますので、機種別仕様の使用圧力を参照ください。

※3: シール材質フッ素ゴム (FKM) は-10~90°C。

機種別仕様

項目 機種形番	接続口径	オリフィス径 (mm)	Cv値	使用圧力(MPa)			パイロット圧力(MPa)			パイロット			質量 (kg)									
				NC形	NO形	複動形	NC形	NO形	複動形	接続口径	NC形	NO形	複動形									
SAB※W-8A	Rc 1/4	10	2.3	0~0.7	0~1	0.35~0.7	(※1)	Rc 1/8														
SAB※W-10A	Rc 3/8	10	2.6																	0.3		
SAB※W-15A	Rc 1/2	15	5.6																	0.3		
SAB※W-20A	Rc 3/4	16	8																	0.6		
SAB※W-25A	Rc 1	20	12																	0.8		
SAB※W-32A	Rc 1 1/4	26	20	0~0.5	0~1	0.25~0.7	(※1)	Rc 1/8														
SAB※W-32F	32フランジ	26	20																	1.1		
SAB※W-40A	Rc 1 1/2	32	32																	2.3	2.2	2.2
SAB※W-40F	40フランジ	32	32																	5.3	5.2	5.2
SAB※W-50A	Rc 2	42	50																	3.4	3.2	3.2
SAB※W-50F	50フランジ	42	50																	6.5	6.3	6.3
SAB※W-65F (※2)	65フランジ	65	70																	5.5	5.2	5
SAB※W-80F (※2)	80フランジ	79	100																	9.4	9.1	8.9
																				20.5	19	18
																				25	23	22

※1: NO形、複動作動形のパイロット圧力については、568ページを参照ください。

※2: 接続口径65フランジ・80フランジは受注生産品となります。

※3: めねじタイプは、Gねじ、NPTねじにも対応します。