



エアオペレート式2ポート弁
(シリンダバルブ)

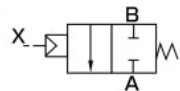
SAB※S Series

- NC (ノーマルクローズ) 形、NO (ノーマルオープン) 形、複動作動形
- 接続口径：Rc 1/4～Rc 2、32～50フランジ
- 使用流体：蒸気・水・空気用

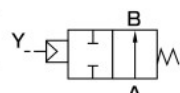


JIS記号

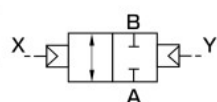
- NC (ノーマルクローズ) 形



- NO (ノーマルオープン) 形



- 複動作動形



共通仕様

項目	SAB1S	SAB2S	SAB3S
作動方式	NC(ノーマルクローズ)形	NO(ノーマルオープン)形	複動作動形
使用流体	蒸気・水・空気・腐食性のない液体 (※1)		
流体粘度	mm ² /s 500以下		
使用圧力	MPa 0～1		
耐圧力(水圧にて) MPa	2.0		
流体温度	℃ -10～184 (凍結のないこと)		
周囲温度	℃ -10～90		
弁座漏れ	cm ³ /min 300以下(空気圧0.02～1MPaにて)		
パイロット流体	空気		
パイロット圧力	MPa 0.35～0.7	568ページを参照ください。	
取付姿勢	自在		

※1：制御流体チェックリスト巻頭39ページを参照ください。

機種別仕様

項目	接続口径	オリフィス径 (mm)	C [dm ³ /(s·bar)]	b	S (mm ²)	Cv値	パイロット接続口径	質量 (kg)
NC形：ノーマルクローズ形								
SAB1S-8A	Rc 1/4	10	8.3	0.4	—	2.1	Rc 1/8	0.3
SAB1S-10A	Rc 3/8	10	11	0.4	—	2.5		0.3
SAB1S-15A	Rc 1/2	15	—	—	120	5.5		0.6
SAB1S-20A	Rc 3/4	16	—	—	150	7		0.8
SAB1S-25A	Rc 1	20	—	—	240	11		1.1
SAB1S-32A	Rc 1 1/4	26	—	—	390	18.5		2.2
SAB1S-32F	32フランジ	26	—	—	390	18.5		5.2
SAB1S-40A	Rc 1 1/2	32	—	—	610	29		3.2
SAB1S-40F	40フランジ	32	—	—	610	29		6.3
SAB1S-50A	Rc 2	42	—	—	920	43		5.2
SAB1S-50F	50フランジ	42	—	—	920	43		9.1
NO形：ノーマルオープン形								
SAB2S-8A	Rc 1/4	10	8.9	0.4	—	2.3	Rc 1/8	0.3
SAB2S-10A	Rc 3/8	10	12	0.3	—	2.6		0.3
SAB2S-15A	Rc 1/2	15	—	—	140	5.6		0.6
SAB2S-20A	Rc 3/4	16	—	—	180	8		0.8
SAB2S-25A	Rc 1	20	—	—	280	12		1.1
SAB2S-32A	Rc 1 1/4	26	—	—	450	20		2.2
SAB2S-32F	32フランジ	26	—	—	450	20		5.2
SAB2S-40A	Rc 1 1/2	32	—	—	680	32		3.2
SAB2S-40F	40フランジ	32	—	—	680	32		6.3
SAB2S-50A	Rc 2	42	—	—	1020	50		5.2
SAB2S-50F	50フランジ	42	—	—	1020	50		9.1
複動作動形(※1)								
SAB3S-8A	Rc 1/4	10	8.3(8.9)	0.4	—	2.1(2.3)	Rc 1/8	0.3
SAB3S-10A	Rc 3/8	10	11(12)	0.4(0.3)	—	2.5(2.6)		0.3
SAB3S-15A	Rc 1/2	15	—	—	120(140)	5.5(5.6)		0.6
SAB3S-20A	Rc 3/4	16	—	—	150(180)	7(8)		0.8
SAB3S-25A	Rc 1	20	—	—	240(280)	11(12)		1.1
SAB3S-32A	Rc 1 1/4	26	—	—	390(450)	18.5(20)		2.2
SAB3S-32F	32フランジ	26	—	—	390(450)	18.5(20)		5.2
SAB3S-40A	Rc 1 1/2	32	—	—	610(680)	29(32)		3.2
SAB3S-40F	40フランジ	32	—	—	610(680)	29(32)		6.3
SAB3S-50A	Rc 2	42	—	—	920(1020)	43(50)		5.2
SAB3S-50F	50フランジ	42	—	—	920(1020)	43(50)		9.1

※1：複動作動形のC値、b値、S値 () 内はAポート加圧時の流量です。

※2：有効断面積Sと音速コンダクタンスCとの換算はS=5.0×Cです。

※3：めねじタイプは、Gねじ、NPTねじにも対応します。