

エアオペレート式ボールバルブ 2ポート弁  
(コンパクトロータリバルブ)

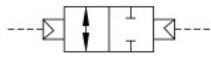
# CSB・CSB-R※ Series CSBF・CSBF-R※ Series

● 接続口径：Rc3/8～Rc2

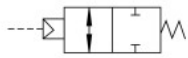


## JIS記号

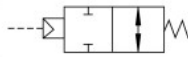
● CSB・CSBF  
(複動形)



● CSB-R1  
CSBF-R1  
(単動-NC)



● CSB-R2  
CSBF-R2  
(単動-NO)



## 共通仕様

項目	複動作動形		単動作動形	
	CSB(スタンダードボア) CSBF(フルボア)	CSB-R※(スタンダードボア) CSBF-R※(フルボア)		
作動方式	エアオペレート形：複動作動形		エアオペレート形：単動作動形	
使用流体	蒸気・水			
使用圧力 MPa	0～0.6			
耐圧力(水圧にて) MPa	2.0			
流体温度 ℃	0～164(凍結のないこと)			
周囲温度 ℃	-10～60(凍結のないこと)			
使用環境	屋内			
取付姿勢	自在			
頻度 回/min	1以下			
ロータリアクチュエータ	パイロット流体 圧縮空気			
給油	不要(給油時はタービン油1種、ISO VG32を使用)			
耐圧力(水圧にて) MPa	1.5			
使用圧力 MPa	0.35～0.7		0.4～0.7	
流体温度 ℃	5～60			
接続口径	Rc1/8			

## 機種別仕様

機種形番	接続口径	オリフィス径 (mm)	Cv値	質量(kg)		
				複動形	単動形	
スタンダードボア	CSB-(R※)-10	Rc3/8	10	1.0	1.1	
	CSB-(R※)-15	Rc1/2	10	1.0	1.1	
	CSB-(R※)-20	Rc3/4	15	1.2	1.3	
	CSB-(R※)-25	Rc 1	20	1.3	2.2	
	CSB-(R※)-32	Rc1¼	25	50	2.2(2.3)	2.7(2.8)
	CSB-40	Rc1½	32	98	2.6(2.7)	—
	CSB-50	Rc 2	40	125	3.4(3.5)	—
フルボア	CSBF-(R※)-15	Rc1/2	15	23	1.2	1.3
	CSBF-(R※)-20	Rc3/4	20	51	1.3	2.2
	CSBF-(R※)-25	Rc 1	25	66	2.2	2.7
	CSBF-32	Rc1¼	32	114	2.6	—
	CSBF-40	Rc1½	40	176	3.4	—

注1：CSB-(R※)-10はフルボアとなります。

注2：CSB-R※-40・50、CSBF-R※-32・40は対応していません。

( )内はステンレスボディ

- EXA
- FWD
- HNB/G
- USB/G
- FAB/G
- FGB/G
- FVB
- FWB/G
- FHB
- FLB
- AB
- AG
- AP・AD
- APK・ADK
- ドライエア用
- EX防爆形
- 防爆形
- HVB・HVL
- S◇B・NAB
- LAD・NAD
- 水用関連
- NP・NAP・NVP
- SNP
- CHB/G
- MXB/G
- その他バルブ
- SWD・MWD
- 集塵用
- CVE・CVSE
- CCH・CPE/D
- ライフサイエンス
- ガス燃焼
- 自動散水
- 屋外向け
- 特殊流体
- 受注生産品
- 巻末