

中・高圧用 エアオペレイト式3ポート弁
(クーラントバルブ)

CVSE3-35·70 Series CVE3-35·70 Series

- ディレクショナル形 (Cポート加圧専用)
- 中圧3.5MPa用: 接続口径: Rc3/8~Rc2
- 高圧7.0MPa用: 接続口径: Rc3/8~Rc1

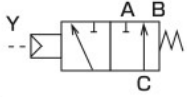
CE 詳しくは巻末をご覧ください。



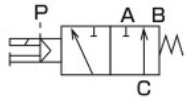
EXA
FWD
HNB/G
USB/G
FAB/G
FGB/G
FVB
FWB/G
FHB
FLB
AB
AG
AP・AD
APK・ADK
ドライエア用
EX防爆形
防爆形
HVB・HVL
S◇B・NAB
LAD・NAD
水用関連
NP・NAP・NVP
SNP
CHB/G
MXB/G
その他バルブ
SWD・MWD
集塵用
CVE・CVSE
CCH・CPE/D
ライフサイエンス
ガス燃焼自動散水
屋外向け
特殊流体受注生産品
巻末

JIS記号

- CVE3 (エアオペレイト形)



- CVSE3 (電磁弁搭載形)



共通仕様

項目	標準仕様
作動方式	ディレクショナル形(Cポート加圧専用)
使用流体	クーラント液・その他腐食性のない液体 (※1)
流体粘度 mm ² /s	500以下
使用圧力 MPa	0~7.0(ただしタイプにより異なりますので機種別仕様の使用圧力を参照ください。)
流体温度 °C	-10~60(凍結のないこと)
周囲温度 °C	-10~60
弁座漏れ cm ³ /min	20以下(水圧にて)
取付姿勢	自在
パイロット流体	空気
パイロット圧力 MPa	0.25~0.5

※1: 鑄鉄 (ニッケルめっき)、ステンレス、ニトリルゴムまたはフッ素ゴムに影響を与えない液体

電気仕様

定格電圧 (※2)	AC100V(50/60Hz)・110V(60Hz)、AC200V(50/60Hz)・220V(60Hz)、DC24V	
皮相電力(VA)	保持時	3.6(50Hz)、2.8(60Hz)
	起動時	11(50Hz)、9(60Hz)
消費電力(W)	AC	1.9(50Hz)、1.5(60Hz)
	DC	2.0
耐熱クラス	クラス 130 (B)	
保護構造 (IEC規格529)	DIN端子箱付(Pg9)	IPX5
	DIN端子箱付 (M12-4Pコネクタ)	IPX5
	T形端子箱付(G1/2)	IPX5

※2: 電圧変動範囲は定格電圧の±10%以内でご使用ください。

3.5MPa用、7.0MPa用機種別仕様

機種形番	接続口径	オリフィス径(mm)		Cv値		パイロット接続口径	使用圧力 (MPa)	耐圧力(水圧にて) (MPa)	質量(kg)	
		NC側	NO側	NC側	NO側				CVE3	CVSE3
CVE3・CVSE3-10A-35	Rc 3/8	5.8相当	4.5	1.3	1	Rc 1/8	0~3.5	7	1.0	1.1
CVE3・CVSE3-15A-35	Rc 1/2	7.1相当	6	2.2	1.8				1.6	1.7
CVE3・CVSE3-20A-35	Rc 3/4	8.9相当	8	3.6	3				2.7	2.8
CVE3・CVSE3-25A-35	Rc 1	13.2相当	9	6	3.8				4.3	4.4
CVE3・CVSE3-32A-35	Rc 1 1/4	22相当	20	23	18.5				13.8	13.9
CVE3・CVSE3-40A-35	Rc 1 1/2	22相当	20	23	17				13.5	13.6
CVE3・CVSE3-50A-35	Rc 2	28.5相当	26	31	27		22.7	22.8		
CVE3・CVSE3-10A-70	Rc 3/8	5.8相当	4.5	1.3	1		0~7.0	14	1.4	1.5
CVE3・CVSE3-15A-70	Rc 1/2	7.1相当	6	2.2	1.8				2.4	2.5
CVE3・CVSE3-20A-70	Rc 3/4	8.9相当	8	3.6	3				3.9	3.9
CVE3・CVSE3-25A-70	Rc 1	10.7相当	9	4.9	3.8	6.1			6.1	