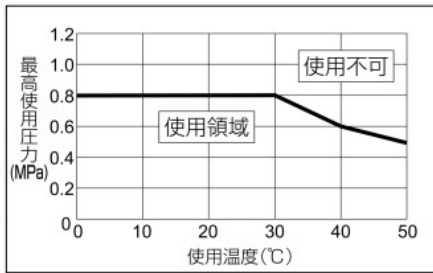


F.R.L 使用温度と最高使用圧力関係図

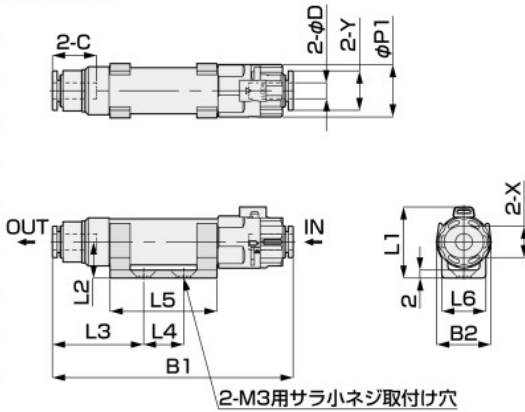


外形寸法図

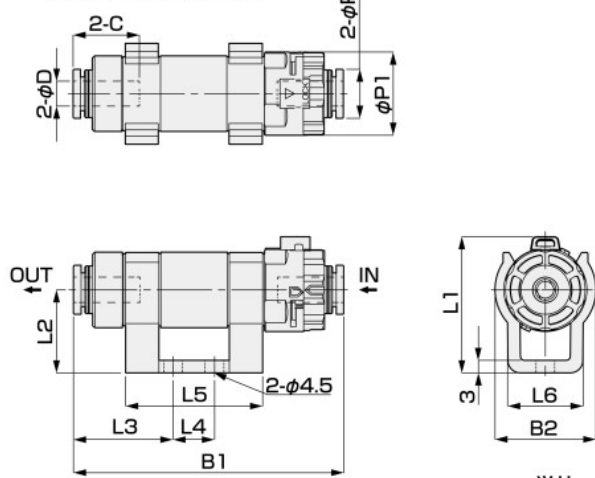


※下記の外形寸法図は、添付オプションのブラケット付の場合の図面です。

●FSL100



●FSL200, FSL500



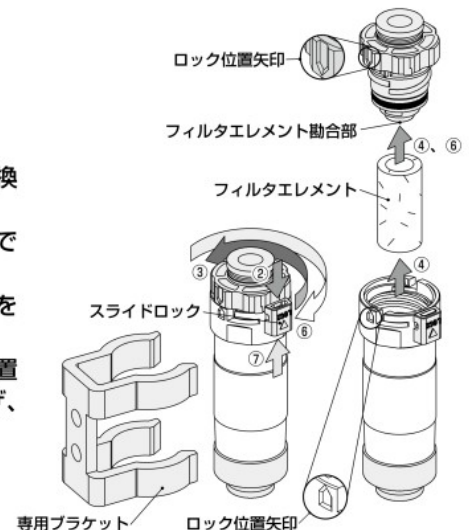
単位：mm

形式	チューブ 外径 φD	C	B1	B2	L1	L2	L3	L4	L5	L6	P1	P2	X	Y
FSL100-44-□	φ4	11.3	60.7	13.5	18	9	23	10	26.6	11	13	-	7.8	9.8
FSL100-66-□	φ6	11.8	64.8	13.5	18	9	25.3	10	26.6	11	13	-	9.8	11.8
FSL200-44-□	φ4	14.9	61.1	24.3	33	20	20.3	10	33	18.2	20	9.9	-	-
FSL200-66-□	φ6	16	65.5	24.3	33	20	24.2	10	33	18.2	20	11.8	-	-
FSL500-66-□	φ6	17	72	28.3	39.6	24	19.6	14	39.5	20.2	25	11.8	-	-
FSL500-88-□	φ8	18.1	71.2	28.3	39.6	24	20.9	14	39.5	20.2	25	13.8	-	-
FSL500-1010-□	φ10	19.2	77.4	28.3	39.6	24	26.8	14	39.5	20.2	25	16.8	-	-

使用方法について

1. フィルタエレメント交換方法について

- ①. フィルタの内圧を大気圧にしてください。
- ②. 赤色のスライドロックを解除します。(LOCK矢印方向と反対方向)
- ③. 継手本体を反時計方向へ180°回転させてください。
- ④. 回転させた継手本体をフィルタカバーから外し、フィルタエレメントの交換をしてください。
- ⑤. 必要に応じてフィルタカバー内に付着したダストなどは、エアブローなどで除去してください。
- ⑥. フィルタエレメント勘合部にエレメントを装着し、本体に挿入後継手本体を止まるまで時計方向に回転させてください。
- ⑦. 締め込んだ状態で継手本体のロック位置矢印とフィルタカバーのロック位置矢印が合っていることを確認後、スライドロックを (LOCK矢印方向へ) 上げ、確実にロックしていることを確認してください。



F.R.L
F.R
F
R
L
ドレン
セパレータ
機械式
圧力SW
残圧排出弁
スロースタート
バルブ
抗菌
除菌F
難燃FR
禁油R
中圧FR
ノンパブル
FRL
屋外FRL
アダプタ
ジョイナ
圧力計
小形FRL
大形FRL
精密R
真空F・R
クリーンFR
電空R
エアースタ
スピード
コントローラ
サイレンサ
逆止弁・
チェック弁他
継手・
チューブ
ノズル
エアユニット
精密機器
電子式
圧力SW
異音・
密着確認SW
エアセンサ
クーラント用
圧力SW
異音確認センサ
コントローラ
水流流量センサ
全空圧システム
(トータルエア)
全空圧システム
(ガンマ)
気体
発生装置
冷凍式
ドライヤ
乾燥剤式
ドライヤ
高分子膜式
ドライヤ
メインライン
フィルタ
ドレン
排出器他
巻末