

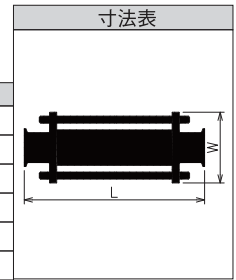
## SG-I サイトグラス(インライン型)

材質 304/316L ガasket:EPDM他



- ①配管内の流体の状態が一目でわかるインライン型です。
- ②可視部材質:パイレックスガラス/アクリル/その他オプションでガラス  
飛散防止用の金網も取り付け可能です。
- ③寸法表にないサイズも製作可能です。

SIZE	W	L
1S	95	231
1.5S	115	306
2S	120	306
2.5S	130	306
3S	155	306
4S	200	306



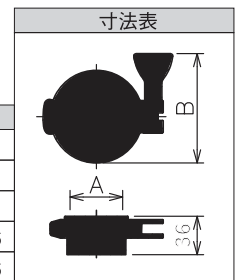
## SG-W サイトグラス(覗き窓型)

材質 304/316L ガasket:EPDM他



- ①タンク・容器等にご使用いただける覗き窓型です。
- ②可視部材質:テンバックスガラス/強化ガラス/アクリル/その他別途  
ガラス落下防止用のボルト固定型も製作可能です。
- ③寸法表にないサイズも製作可能です。

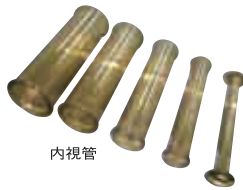
SIZE	A	B
1.5S	30	88
2S	40	93
2.5S	54	98
3S	64	106
4S	90	126



## SK サニタリースケルトン配管

材質:PPSU

あつたら  
いいな  
を形にしました



内視管



閉止ヘルール



見えるチェックフィルタ

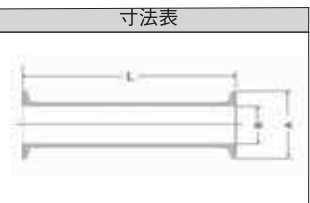


特殊パーツ

- ①食品・医薬品の安心と安全の確保は、最も重要な課題です。
- ②製造プロセスにおいて、流体の挙動、洗浄確認が、目視により確実に監視できます。
- ③透明PPSU製で食品衛生法およびFDAに適合します。
- ④耐熱・耐圧・耐薬・耐衝撃性能などはプラスチックの常識を遙かに越えています。
- ⑤ラインナップには、この他PPSU製『配管システム』や『内視管』もあります。
- ⑥殺菌剤(NaOCl, H<sub>2</sub>O<sub>2</sub>, O<sub>3</sub>, CH<sub>3</sub>COOOHなど)にも、耐食性があります。

\*推奨クランプは2Hまたは3Kです。  
接触部が少ない為2Lは不向きです。

SIZE	ΦA	ΦB	L
1S	50.5	23	250L
1.5S	50.5	35.7	250L
2S	64	47.8	250L
2.5S	77.5	59.5	250L
3S	91	72.3	250L
3S	91	72.3	352L



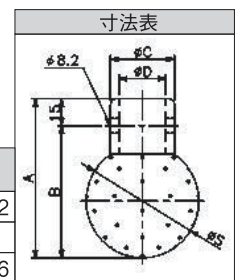
## SB-O シャワーボール

材質 316L



- ①条件を絞り、安価に抑えた弊社標準仕様のシャワーボールです。
- ②形状:球型 噴霧パターン:360° 接続:ピン留  
外面:#400研磨仕上げ
- ③推奨使用圧:0.2MPa
- ④寸法表にないサイズ、  
形状等も製作可能です。

サイズ (配管径)	球径 φS	A	B	φC	φD
15A	φ40	66	51	φ27.2	φ22.2
1S	φ60	86	71	φ34	φ26
1.5S	φ100	128	113	φ48.6	φ38.6



## SN 洗浄用ノズル

材質:304/316L



- ①シャワーボール・ロータリーボール等の洗浄用のノズルです
- ②用途に合わせて面間・接続寸法・接続継手を製作致します

SIZE	A	B	L
15A	64	40	
1S	91	50	御指定 ください
1.5S	130	50	
2S	130	50	

