

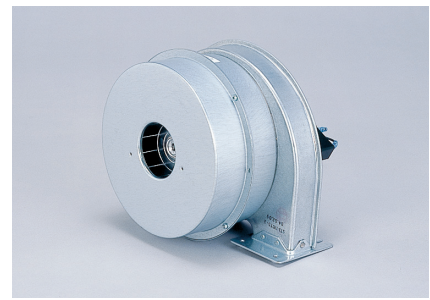
シーズヒータ

コードNo.	型 式	使用電圧	マツイ対象機種	単 価(円)
20909	1.0KW	AC200V	MJ3-10J 乾燥・再生	14,000
17732	1.41KW		MJ3-15, 25J 再生	15,000
10251	2.1KW		MJ3-15, 25J 乾燥	18,000
20008	2.4KW		MJ3-50, 75J 再生	
20009	3.1KW		MJ3-100, 150J 再生	21,000
10240	4.0KW		MJ3-50, 75J 乾燥	27,000
21618	5.8KW		MJ3-200J 再生	95,000
09664	6.0KW		MJ3-100, 150J 乾燥	40,000
22850	7.5KW		MJ3-200J 乾燥	51,000
21619	9.0KW		MJ3-300J 再生	97,000
22880	12.4KW		MJ3-300J 乾燥	170,000



ターボファン

コードNo.	型 式	電源電圧	マツイ対象機種	単 価(円)
18202	T-170MS	AC200V	MJ3-10, 15, 25J再生	15,000
20830	ST3-170T5-200		MJ3-50 ~ 150J再生	23,000



ターボブロワ

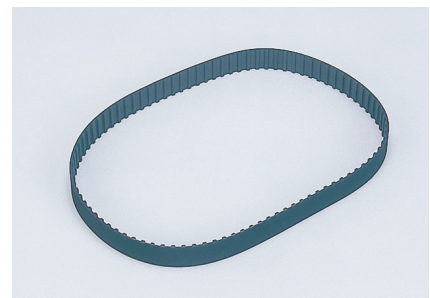
コードNo.	型 式	電源電圧	マツイ対象機種	単 価(円)
10983	MI-10X/5 50Hz	AV200V	MJ3-300J 乾燥	220,000
10984	MI-10X/6 60Hz			
10993	RS-301P		MJ3-200, 300J 再生	60,000

※フィルタは付属しません。



タイミングベルト

コードNo.	型 式	マツイ対象機種	単 価(円)
21276	345L100	MJ3-10, 15, 25J	6,000
21277	367L100	MJ3-50 ~ 150J	
25135	435L100	MJ3-200J	
25519	510L100	MJ3-300J	8,400



ディフューザー

コードNo.	型 式	マツイ対象機種	単 価(円)
26090	φ120×330	MJ3-10J	40,000
20817	φ150×205L	MJ3-15, 25J	13,000
20818	φ220×290L	MJ3-50, 75J	20,000
11145	φ150×205L	MJ3-100, 150J	23,000
24433	φ320×461L	MJ3-200J	33,000
24457	φ400×600L	MJ3-300J	44,000
26091	止めネジ	MJ3-10J	3,600
20819	止めピン 3×64×75	MJ3-15, 25J	3,800
11129	止めピン 3×80×72	MJ3-50 ~ 150J	700

