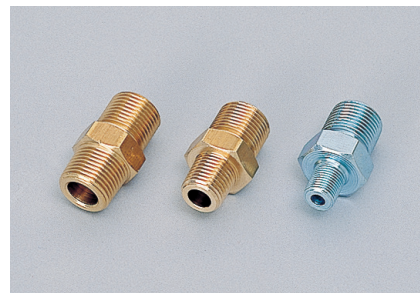
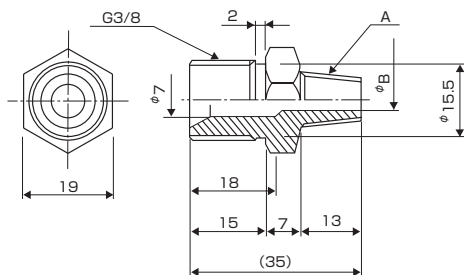


温度調節 共通部品

温度調節
共通部品

MC異形ニップル



| コードNo. | 型式 | 寸法[mm] | | 材質 | 単価(円) |
|--------|-----------|--------|--------|-------|-------|
| | | A | φB[mm] | | |
| 02863 | 3/8B×3/8B | R3/8 | 10.0 | BSBM | 200 |
| 02862 | 3/8B×1/4B | R1/4 | 7.0 | | |
| 02861 | 3/8B×1/8B | R1/8 | 4.5 | SSメッキ | 500 |

Y型ストレーナ

| コードNo. | 型式 | 単価(円) |
|--------|-----------|-------|
| 02798 | 150Y 3/8B | 2,500 |



給水フィルタ

- 循環水の不純物(固形物)の濾過に最適
- 透明なハウジングで汚れ状態を確認
- 電磁弁のトラブルなどを解消
- 金型温度調節機・冷却機を保護
- 取り付けおよびフィルタエレメント交換も簡単



| コードNo. | 品名 | 型式 | 備考 | 単価(円) |
|--------|--------------|--------------------|------------------------|--------|
| 15444 | フィルタセット | MFH-10 | エレメント含む | 8,000 |
| 15448 | フィルタハウジング | MFH-01 | 交換用 | 7,000 |
| 15445 | フィルタエレメント | MFE-100(CW-100) | | 1,000 |
| 23463 | フィルタ固定用ブラケット | C型(白) | 床置型 | 5,000 |
| 23464 | | 自立スタンド(ボルト付) | 床置型スタンド | |
| 15447 | | L型 | 機械直付 | 3,000 |
| 21151 | | スペーサーL用 MFH-LS | 機械直付 | 800 |
| 27873 | | V型 | 機械直付 | 5,000 |
| 23699 | Oリング | MFH-0用 EPDM AS-241 | フィルタハウジング部 | 800 |
| 20643 | FH用スパナ | SW-2 | フィルタハウジング固定用 | 3,000 |
| 23259 | タッピングネジ | M6×30L 三価クロメート | フィルタハウジング取付用 | 20 |
| 28162 | 給水フィルタキット | MFH-10VS-30 | 本体直接取付型(MC5-25、55、88用) | 15,000 |
| 21323 | | MFH-10CS-30 | 床置固定型(C型) | |
| 21322 | | MFH-10LS-30 | 本体直接取付型(L型) | 14,000 |
| 21325 | | MFH-10CS-150 | 大型用(口径3/4B)床置固定型(C型) | 18,000 |
| 21324 | | MFH-10LS-150 | 大型用(口径3/4B)本体直接取付型(L型) | 16,000 |
| 25412 | | MFH-10CS-40 | 大型用(口径1/2B)床置固定型(C型) | 17,000 |
| 25411 | | MFH-10LS-40 | 大型用(口径1/2B)本体直接取付型(L型) | 15,000 |

改善
提案
品

乾燥

輸送

捕集器

温度調節

配合

粉碎

一般部品