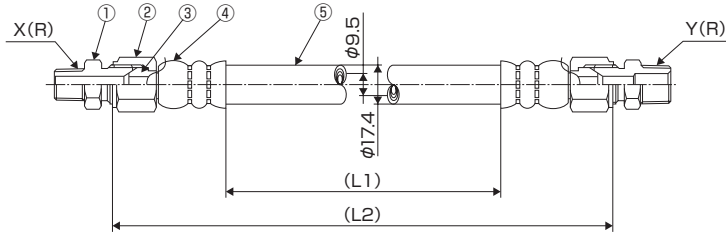


媒体ホース 単品 ゴム製

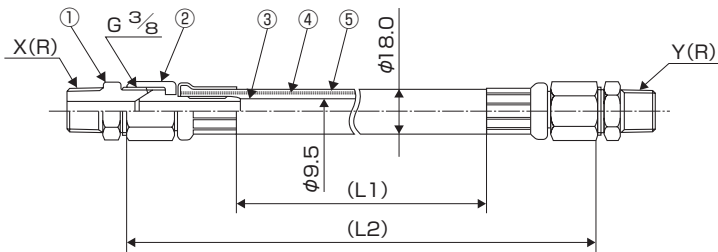


- 最高使用温95℃
- 安全のため、ご使用4,300時間毎に新品と交換されるようおすすめいたします。
- 水専用です。

コードNo.	型式	異型ニップル(R)		媒体温度 ℃ Max	使用圧力 Mpa Max	単 価(円)
		X	Y			
00451	L1=300	1/4	1/4	95℃ (水)	0.49	2,000
00452	L1=500		3/8			
00449	L2=3,000					3,000

番号	部品名	型式	員数
①	異型ニップル	C3604	2
②	接続ナット		
③	スリーブ	SS400	1
④	キャップ	MFZn-C	
⑤	ホース	合成ゴム	

耐熱水用ホース

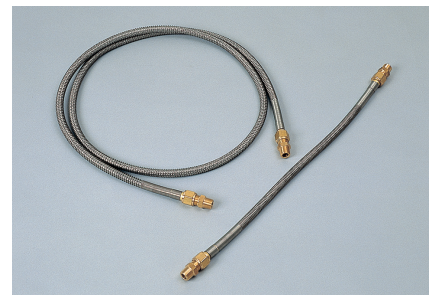
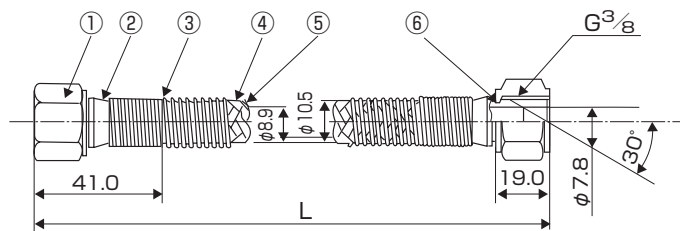


- 最高使用温度120℃
- 安全のため、ご使用4,300時間毎に新品と交換されるようおすすめいたします。
- 水専用です。

コードNo.	型式	異型ニップル(R)		媒体温度 ℃ Max	使用圧力 Mpa Max	単 価(円)
		X	Y			
18527	L1=300	1/4	1/4	120℃ (水)	0.49	2,500
18528	L1=500		3/8			
18526	L2=3,000					4,000

番号	部品名	型式	員数
①	異型ニップル	SS400	2
②	接続ナット	Ep-Fe/Zn5/CM2	
③	内面ゴム層	耐熱性ゴム(黒)	1
④	補強層	ビニロン糸	
⑤	外面ゴム層	耐候性ゴム(青)	

テフロンブレードホース(シグマフレックスホース)



- 異型ニップルは両端 $\frac{3}{8}B \times \frac{3}{8}B$ 付きになります。
- 高温熱媒体用・・・水、油兼用 接続金具付き。
- 最高使用温度200℃ 耐圧5.88MPa。
- 折損防止のため全長ガイドスプリング付き。
- 安全のため、ご使用1ヶ月毎に新品と交換されるようおすすめいたします。

コードNo.	L [mm]	単 価(円)	番号	部品名	型式	員数
14485	500	6,000	①	ナット	C3604	2
14486	1,000	8,000	②	キャップ	C3604	2
14487	2,000	13,000	③	スプリング	SUS304 SS400	1
14488	3,000	18,000	④	ブレード	SUS304	1
14489	4,000	23,000	⑤	チューブ	PTFE	1
14490	5,000	28,000	⑥	スリーブ	C3604	2