

# タッチコネクターファイブ

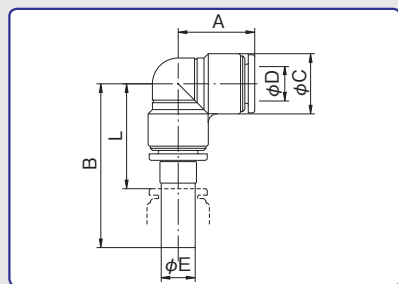
## TOUCH CONNECTOR FIVE

### エルコネクター L CONNECTER



型式 Model		A	B	φC	適用 チューブ 外径 Tube O.D. φD	φE	L	チューブ 挿入寸法 Tube Insertion Depth	重量 Weight (g)
本体色黒 Black body	本体色白 White body								
FR4-00LC	FR4-00LCW	14.8	31.8	10.0	4	4	19.8	12.0	2.4
FR6-00LC	FR6-00LCW	15.8	34.3	12.0	6	6	21.8	12.5	2.9
FR8-00LC	FR8-00LCW	17.8	38.1	14.0	8	8	24.4	13.7	4.2
FR10-00LC	FR10-00LCW	19.8	42.2	17.0	10	10	27.6	14.6	7.0
FR12-00LC	FR12-00LCW	22.3	45.9	20.0	12	12	30.5	15.4	9.2

※タッチコネクターファイブSUS兼用製品です。

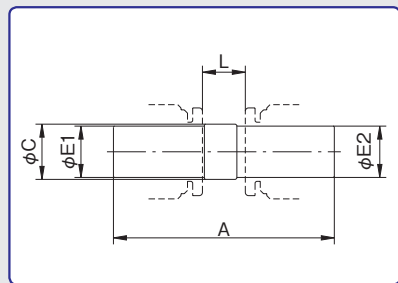


### ジョイント JOINT



型式 Model		A	φC	φE1	φE2	L	重量 Weight (g)
本体色黒 Black body	本体色白 White body						
FR4-4J	FR4-4JW	29.0	4.5	4	4	5.0	0.3
FR6-6J	FR6-6JW	31.0	6.5	6	6	6.0	0.7
FR8-8J	FR8-8JW	34.0	8.5	8	8	6.6	1.0
FR10-10J	FR10-10JW	37.0	11.0	10	10	7.8	1.7
FR12-12J	FR12-12JW	39.0	13.0	12	12	8.2	2.6

※タッチコネクターファイブSUS兼用製品です。



### 異径ジョイント DIFFERENT JOINT



型式 Model		A	φC	φE1	φE2	L	重量 Weight (g)
本体色黒 Black body	本体色白 White body						
FR4-6J	FR4-6JW	30.0	6.5	4	6	5.5	0.5
FR4-8J	FR4-8JW	32.0	8.5	4	8	6.3	0.8
FR6-8J	FR6-8JW	33.0	8.5	6	8	6.8	0.9
FR6-10J	FR6-10JW	35.0	11.0	6	10	7.9	1.4
FR8-10J	FR8-10JW	36.0	11.0	8	10	7.7	1.5
FR8-12J	FR8-12JW	37.0	13.0	8	12	7.9	2.0
FR10-12J	FR10-12JW	38.0	13.0	10	12	8.0	2.3

※タッチコネクターファイブSUS兼用製品です。

