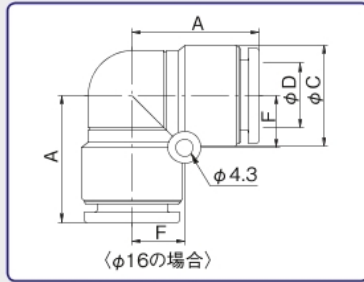
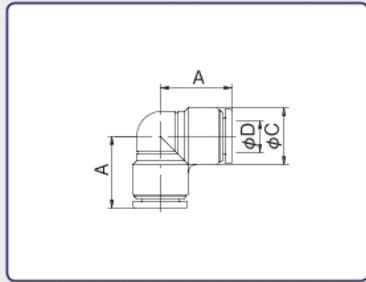


タッチコネクターファイブ

TOUCH CONNECTOR FIVE

ユニオンエルボ

UNION ELBOW



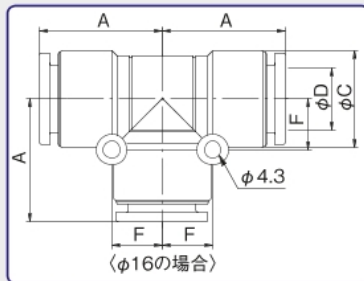
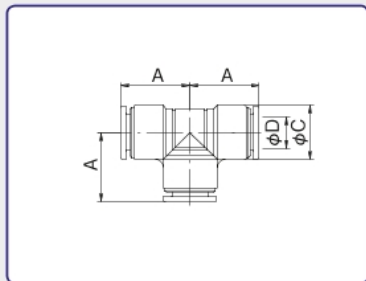
※φ16にはホルルド穴アリ

型式 Model		A	φC	適用 チューブ 外径 Tube O. D. φD	F	チューブ 挿入寸法 Tube Insertion Depth	重量 Weight (g)
本体色黒 Black body	本体色白 White body						
FR4-00UL	FR4-00ULW	14.8	10.0	4	—	12.0	2.1
FR6-00UL	FR6-00ULW	15.8	12.0	6	—	12.5	2.2
FR8-00UL	FR8-00ULW	17.8	14.0	8	—	13.7	3.2
FR10-00UL	FR10-00ULW	19.8	17.0	10	—	14.6	5.3
FR12-00UL	FR12-00ULW	22.3	20.0	12	—	15.4	6.6
FR16-00UL	FR16-00ULW	31.5	25.0	16	13.0	23.3	33.6

※φ12まではタッチコネクターファイブSUS兼用、φ16は一部黄銅部品を使用しています。

ユニオンティ

UNION TEE



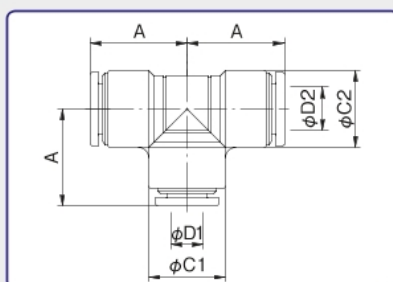
※φ16にはホルルド穴アリ

型式 Model		A	φC	適用 チューブ 外径 Tube O. D. φD	F	チューブ 挿入寸法 Tube Insertion Depth	重量 Weight (g)
本体色黒 Black body	本体色白 White body						
FR4-00UT	FR4-00UTW	14.8	10.0	4	—	12.0	2.9
FR6-00UT	FR6-00UTW	15.8	12.0	6	—	12.5	3.1
FR8-00UT	FR8-00UTW	17.8	14.0	8	—	13.7	4.4
FR10-00UT	FR10-00UTW	19.8	17.0	10	—	14.6	6.9
FR12-00UT	FR12-00UTW	22.3	20.0	12	—	15.4	8.8
FR16-00UT	FR16-00UTW	31.5	25.0	16	13.0	23.3	48.6

※φ12まではタッチコネクターファイブSUS兼用、φ16は一部黄銅部品を使用しています。

異径ユニオンティ

DIFFERENT UNION TEE



型式 Model		A	φC1	φC2	適用チューブ外径 Tube O. D. φD		チューブ 挿入寸法 Tube Insertion Depth φD1 φD2	重量 Weight (g)
本体色黒 Black body	本体色白 White body				φD1	φD2		
FR4-66UT	FR4-66UTW	15.8	12.0	12.0	4	6	12.5	3.9
FR6-88UT	FR6-88UTW	17.8	14.0	14.0	6	8	13.7	5.6
FR8-1010UT	FR8-1010UTW	19.8	17.0	17.0	8	10	14.6	8.7
FR10-1212UT	FR10-1212UTW	22.3	20.0	20.0	10	12	15.4	13.9

型式 Model		A	φC1	φC2	適用チューブ外径 Tube O. D. φD		チューブ 挿入寸法 Tube Insertion Depth φD1 φD2	重量 Weight (g)
本体色黒 Black body	本体色白 White body				φD1	φD2		
FR6-44UT	FR6-44UTW	15.8	12.0	12.0	6	4	12.5	4.0
FR8-66UT	FR8-66UTW	17.8	14.0	14.0	8	6	13.7	5.9
FR10-88UT	FR10-88UTW	19.8	17.0	17.0	10	8	14.6	9.2
FR12-1010UT	FR12-1010UTW	22.3	20.0	20.0	12	10	15.4	14.4

※タッチコネクターファイブSUS兼用製品です。 ※挿入寸法D1・D2同寸法です。