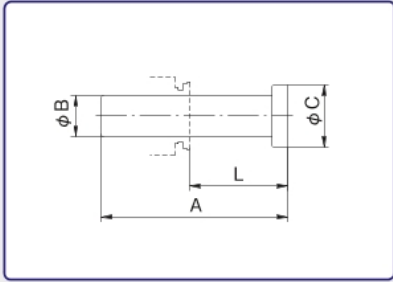


タッチコネクター FUJI

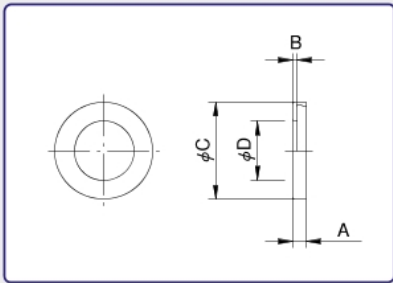
TOUCH CONNECTOR FUJI

ブラインドプラグ【樹脂】 BLIND PLUG【RESIN BODY】



型式 Model	A	φB	φC	L	重量 Weight (g)
RP-4	30.0	4.0	8.0	15.0	0.5
RP-6	36.0	6.0	10.0	19.7	1.0
RP-8	36.0	8.0	12.0	19.0	2.0
RP-10	40.0	10.0	14.0	22.2	2.5
RP-12	43.0	12.0	16.0	23.6	4.0

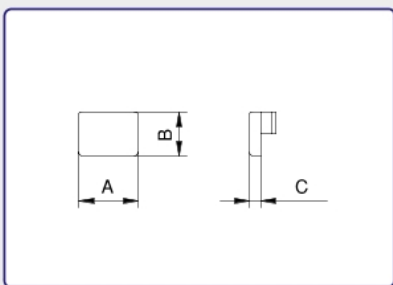
表示リング【樹脂】 INDICATOR RING【RESIN BODY】



型式 Model	A	B	φC	適用 チューブ外径 Tube O. D. φD	色 Color
4-CR	2.0	0.7	10.0	4	W・R・LB・Y・G
6-CR	2.0	0.7	12.0	6	W・R・LB・Y・G
8-CR	2.0	0.7	14.0	8	W・R・LB・Y・G
10-CR	2.0	0.7	17.0	10	W・R・LB・Y・G
12-CR	2.0	0.7	19.0	12	W・R・LB・Y・G

W(White)・・・白 R(Red)・・・赤 LB(Light Blue)・・・青 Y(Yellow)・・・黄 G(Green)・・・緑
※タッチコネクター FUJI 専用です。

表示プレート【樹脂】 INDICATOR PLATE



型式 Model	A	B	C	色 Color
FCP	8.0	6.0	1.5	W (White)・・・白 R (Red)・・・赤 LB (Light Blue)・・・青 Y (Yellow)・・・黄 G (Green)・・・緑

※タッチコネクター FUJI 専用です。