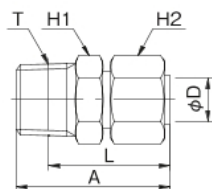
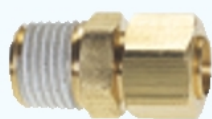


# スリーブコネクタ

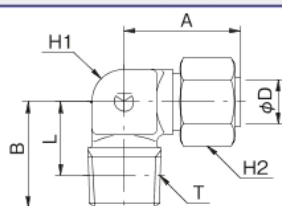
## SLEEVE CONNECTOR

### ニップル NIPPLE



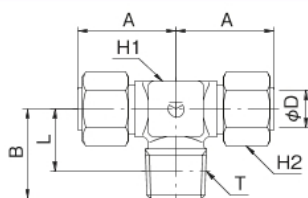
型式 Model	A	適用 チューブ 外径 Tube O. D. φD	二面幅 Spanner Flats		L	ねじサイズ Thread T	チューブ 挿入寸法 Tube Insertion Depth	重量 Weight (g)
			H1	H2				
YPN-4-01	23.9	4	10.0	10.0	19.9	R1/8	10.9	11.2
YPN-4-02	26.9	4	14.0	10.0	20.9	R1/4	10.9	17.8
YPN-6-01	24.1	6	10.0	12.0	20.1	R1/8	12.1	12.8
YPN-6-02	27.1	6	14.0	12.0	21.1	R1/4	12.1	19.4
YPN-8-01	25.4	8	12.0	14.0	21.4	R1/8	14.4	15.0
YPN-8-02	28.4	8	14.0	14.0	22.4	R1/4	14.4	23.2
YPN-8-03	29.4	8	17.0	14.0	23.0	R3/8	14.4	29.0
YPN-10-01	27.4	10	14.0	17.0	23.4	R1/8	17.9	22.0
YPN-10-02	29.4	10	14.0	17.0	23.4	R1/4	17.9	25.0
YPN-10-03	30.4	10	17.0	17.0	24.0	R3/8	17.9	34.8
YPN-10-04	35.4	10	21.0	17.0	27.4	R1/2	17.9	55.8

### エルボ ELBOW



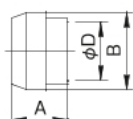
型式 Model	A	B	適用 チューブ 外径 Tube O. D. φD	二面幅 Spanner Flats		L	ねじサイズ Thread T	チューブ 挿入寸法 Tube Insertion Depth	重量 Weight (g)
				H1	H2				
YPL-4-01	17.9	14.0	4	8.0	10.0	10.0	R1/8	10.9	13.0
YPL-4-02	17.9	17.0	4	8.0	10.0	11.0	R1/4	10.9	17.8
YPL-6-01	18.1	15.0	6	10.0	12.0	11.0	R1/8	12.1	17.0
YPL-6-02	18.1	18.0	6	10.0	12.0	12.0	R1/4	12.1	21.4
YPL-8-01	21.4	16.5	8	12.0	14.0	12.5	R1/8	14.4	24.8
YPL-8-02	21.4	19.5	8	12.0	14.0	13.5	R1/4	14.4	29.4
YPL-8-03	21.4	20.5	8	12.0	14.0	14.1	R3/8	14.4	35.0
YPL-10-01	24.4	19.0	10	14.0	17.0	15.0	R1/8	17.9	37.4
YPL-10-02	24.4	21.0	10	14.0	17.0	15.0	R1/4	17.9	39.8
YPL-10-03	24.4	22.0	10	14.0	17.0	15.6	R3/8	17.9	46.0
YPL-10-04	24.4	25.0	10	14.0	17.0	17.0	R1/2	17.9	58.0

### チーズ TEE'S

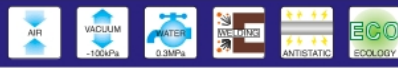


型式 Model	A	B	適用 チューブ 外径 Tube O. D. φD	二面幅 Spanner Flats		L	ねじサイズ Thread T	チューブ 挿入寸法 Tube Insertion Depth	重量 Weight (g)
				H1	H2				
YTA-4-01	17.9	14.0	4	8.0	10.0	10.0	R1/8	10.9	19.2
YTA-4-02	17.9	17.0	4	8.0	10.0	11.0	R1/4	10.9	22.2
YTA-6-01	18.1	15.0	6	10.0	12.0	11.0	R1/8	12.1	24.6
YTA-6-02	18.1	18.0	6	10.0	12.0	12.0	R1/4	12.1	28.2
YTA-8-01	21.4	16.5	8	12.0	14.0	12.5	R1/8	14.4	35.8
YTA-8-02	21.4	19.5	8	12.0	14.0	13.5	R1/4	14.4	41.8
YTA-8-03	21.4	20.5	8	12.0	14.0	14.1	R3/8	14.4	46.4
YTA-10-02	24.4	21.0	10	14.0	17.0	15.0	R1/4	17.9	58.8
YTA-10-03	24.4	22.0	10	14.0	17.0	15.6	R3/8	17.9	64.8
YTA-10-04	24.4	25.0	10	14.0	17.0	17.0	R1/2	17.9	74.6

### スリーブ SLEEVE



型式 Model	A	B	適用チューブ外径 Tube O. D. φD	重量 Weight (g)
スリーブφ4	6.1	6.6	4	0.4
スリーブφ6	6.3	8.6	6	0.8
スリーブφ8	7.6	10.6	8	1.2
スリーブφ10	8.1	12.6	10	1.4



※上記に表示されていない単位は全てmm

Section A

Section B

Section C

Section D

Section E

Section F