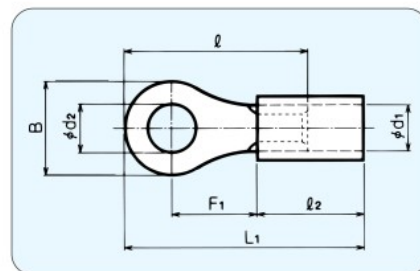


銅線用絶縁被覆付圧着端子 丸形端子 (RAV形) (RAA形)

JIS JQ0608003

UL E74917

SF 66230



◆ストレート形

RoHS 指令対応品

規格	呼び ビニル	各部の寸法							標準色	適合電線範囲		適合工具	一箱入数				
		φd ₂	B	φd ₁	F ₁	l ₂	l	L ₁		板厚	撚線mm ²			AWG			
	RAV0.08-3	3.2	5.2	2.2	5.9	9.5	12.5	18.0	0.8	黄※	0.08	28	DS05N DH-1B	1,000 (100×10)			
	RAV0.08-M3.5	3.7	5.5		7.7		14.5	20.0									
UL	RAV0.3-2	2.2	5.2	2.2	5.9	9.5	12.5	18.0	0.65	黄※	0.1 ∩ 0.3	26-24	*DS05N *DH-1B *DS-A5 PALM-032A	1,000 (100×10)			
UL	RAV0.3-3	3.2															
UL	RAV0.3-3.5	3.7															
UL	RAV0.3-4	4.3															
UL	RAV0.5-2	2.2	5.2	2.2	5.9	9.5	12.5	18.0	0.5	黄※	0.3 ∩ 0.5	22-20	*DS05N *DH-1B *DS-A5 PALM-032A	1,000 (100×10)			
UL	RAV0.5-3	3.2															
UL	RAV0.5-3.5	3.7															
UL	RAV0.5-4	4.3															
UL	RAV0.5-5	5.3	8.0		7.0		15.0	20.5									
UL	RAV1.25-2	2.5	5.5	3.3	4.8	9.5	12.0	17.0	0.8	赤※	0.5 ∩ 1.65	20-16	*DS-Hi3 *DS-Hi34 *DS-Hi34S *DH-1B *DS-A5 PALM-032A	500 (100×5)			
JIS	RAV1.25-3 (RAA1.25-3)	3.2													6.6	13.8	18.8
UL	RAV1.25-M3														7.6	14.9	19.9
UL	RAV1.25-N3	6.6													6.6	14.4	19.4
UL	RAV1.25-V3	8.0													7.5	15.5	20.5
UL	RAV1.25-L3	5.5													4.8	12.0	17.0
UL	RAV1.25-S3.5														6.6	13.8	18.8
UL	RAV1.25-M3.5	3.7													6.6	14.9	19.9
UL	RAV1.25-N3.5														7.6	14.4	19.4
JIS	RAV1.25-3.5 (RAA1.25-3.5)	6.6													6.6	14.4	19.4
UL	RAV1.25-S4	4.3	7.5	15.5	20.5												
JIS	RAV1.25-4 (RAA1.25-4)	8.0	7.5	18.5	23.5												
JIS	RAV1.25-5 (RAA1.25-5)		5.3	10.0	20.2	25.2											
UL	RAV1.25-L5	6.4	11.5	10.5	21.8	26.8											
UL	RAV1.25-6	8.4	13.6	14.0	29.5	34.5											
UL	RAV1.25-8	10.5	22.0														
UL	RAV1.25-10	13.0															
UL	RAV1.25-A10																
UL	RAV1.25-12																
														300 (100×3)			
UL	RAV2-3	3.2	6.6	3.9	5.2	9.5	13.0	18.0	0.8	青※	1.04 ∩ 2.63	16-14	*DS-Hi4 *DS-Hi34 *DS-Hi34S *DH-1B *DS-A5 PALM-032A	500 (100×5)			
UL	RAV2-M3		5.5				12.4	17.4									
UL	RAV2-L3	3.7	5.8	6.5	5.2	9.5	13.7	18.7	0.8	青※	1.04 ∩ 2.63	16-14	*DS-Hi4 *DS-Hi34 *DS-Hi34S *DH-1B *DS-A5 PALM-032A	500 (100×5)			
UL	RAV2-M3.5						6.6	13.9							18.9		
JIS	RAV2-3.5 (RAA2-3.5)	8.3	16.0	21.0													
UL	RAV2-L3.5	4.3	8.3	7.8	5.2	9.5	16.0	21.0	0.8	青※	1.04 ∩ 2.63	16-14	*DS-Hi4 *DS-Hi34 *DS-Hi34S *DH-1B *DS-A5 PALM-032A	400 (100×4)			
UL	RAV2-M4						6.6	14.3							19.3		
UL	RAV2-S4	8.5	16.0	21.0													
JIS	RAV2-4 (RAA2-4)	5.3	9.5	7.8	5.2	9.5	16.5	21.5	0.8	青※	1.04 ∩ 2.63	16-14	*DS-Hi4 *DS-Hi34 *DS-Hi34S *DH-1B *DS-A5 PALM-032A	400 (100×4)			
UL	RAV2-S5						8.5	16.0							21.0		
JIS	RAV2-5 (RAA2-5)	12.0	11.0	21.5	26.5												
UL	RAV2-L5	6.4	12.0	11.0	5.2	9.5	17.0	22.0	0.8	青※	1.04 ∩ 2.63	16-14	*DS-Hi4 *DS-Hi34 *DS-Hi34S *DH-1B *DS-A5 PALM-032A	400 (100×4)			
JIS	RAV2-6 (RAA2-6)						6.4	11.0							21.5	26.5	
JIS	RAV2-8 (RAA2-8)	8.4	18.0	14.0	5.2	9.5	21.5	26.5	0.8	青※	1.04 ∩ 2.63	16-14	*DS-Hi4 *DS-Hi34 *DS-Hi34S *DH-1B *DS-A5 PALM-032A	400 (100×4)			
UL	RAV2-A8						8.4	14.0							27.5	32.5	
UL	RAV2-B8	16.0	16.0	28.5	33.5												
UL	RAV2-10	14.5	12.3	24.0	29.0												
UL	RAV2-A10	10.5	18.0	14.0	5.2	9.5	27.5	32.5	0.8	青※	1.04 ∩ 2.63	16-14	*DS-Hi4 *DS-Hi34 *DS-Hi34S *DH-1B *DS-A5 PALM-032A	400 (100×4)			
UL	RAV2-B10						10.5	14.0							27.5	32.5	
UL	RAV2-12	17.0	13.9	26.9	31.9												
UL	RAV2-A12	13.0	22.0	14.0	29.5	34.5											

- 各呼びの印は、JIS規格品、UL登録品、CSA登録品です。()はJIS規格品の呼びを示します。
- CSA登録品としてご使用の際は、注文時にご指示ください。カートンがCSA品用となります。
- 上記寸法表にかぎらず特注品もご相談ください。
- *印はUL適合工具です。
※…表の絶縁被覆のカラーは、あくまで標準色です。ご用意できるカラーはP.20をご参照下さい。