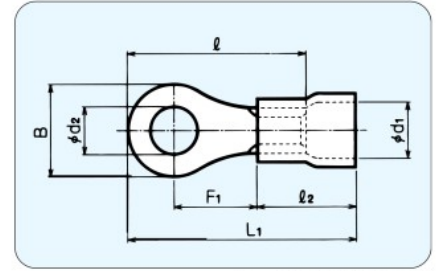


# 銅線用絶縁被覆付圧着端子 丸形端子 (RBP形) (RBC形)

JIS JQ0608003

66230



## ◆拡管形

RoHS 指令対応品

規格	呼び ナイロン	各部の寸法							標準色	適合電線範囲		適合工具	一箱入数	
		φd <sub>2</sub>	B	φd <sub>1</sub>	F <sub>1</sub>	l <sub>2</sub>	l	L <sub>1</sub>		板厚	撚線mm <sup>2</sup>			AWG
☑ RBP1.25-2		2.5	5.5	4.0	4.8	9.0	12.0	16.5	0.8	赤※	0.5	20-16	DS-Hi3 DS-Hi34 DS-Hi34S DH-1B DS-A5 PALM-032A	500 (100×5)
☑ RBP1.25-3 (RBC1.25-3)														
☑ RBP1.25-M3		3.2	5.6	4.0	6.6	9.0	13.8	18.3	0.8	赤※	0.5	20-16	DS-Hi3 DS-Hi34 DS-Hi34S DH-1B DS-A5 PALM-032A	500 (100×5)
☑ RBP1.25-M3														
☑ RBP1.25-V3		3.2	6.6	4.0	6.6	9.0	14.4	18.9	0.8	赤※	0.5	20-16	DS-Hi3 DS-Hi34 DS-Hi34S DH-1B DS-A5 PALM-032A	500 (100×5)
☑ RBP1.25-L3														
☑ RBP1.25-S3.5		3.7	5.5	4.0	4.8	9.0	12.0	16.5	0.8	赤※	0.5	20-16	DS-Hi3 DS-Hi34 DS-Hi34S DH-1B DS-A5 PALM-032A	500 (100×5)
☑ RBP1.25-M3.5														
☑ RBP1.25-M3.5		3.7	5.6	4.0	7.6	9.5	14.9	19.4	0.8	赤※	0.5	20-16	DS-Hi3 DS-Hi34 DS-Hi34S DH-1B DS-A5 PALM-032A	500 (100×5)
☑ RBP1.25-3.5 (RBC1.25-3.5)														
☑ RBP1.25-S4		4.3	6.6	4.0	6.6	9.0	14.4	18.9	0.8	赤※	1.65	20-16	DS-Hi3 DS-Hi34 DS-Hi34S DH-1B DS-A5 PALM-032A	500 (100×5)
☑ RBP1.25-4 (RBC1.25-4)														
☑ RBP1.25-5 (RBC1.25-5)		5.3	8.0	4.0	7.5	9.0	15.5	20.0	0.8	赤※	1.65	20-16	DS-Hi3 DS-Hi34 DS-Hi34S DH-1B DS-A5 PALM-032A	500 (100×5)
☑ RBP1.25-L5														
☑ RBP1.25-6		6.4	11.5	4.0	10.0	9.0	18.5	23.0	0.8	赤※	1.65	20-16	DS-Hi3 DS-Hi34 DS-Hi34S DH-1B DS-A5 PALM-032A	500 (100×5)
☑ RBP1.25-8		8.4												
☑ RBP1.25-10		10.5	13.6	4.0	10.5	9.0	20.2	24.7	0.8	赤※	1.65	20-16	DS-Hi3 DS-Hi34 DS-Hi34S DH-1B DS-A5 PALM-032A	500 (100×5)
☑ RBP1.25-A10		10.5												
☑ RBP1.25-12		13.0	22.0	4.0	14.0	9.0	29.5	34.0	0.8	赤※	1.65	20-16	DS-Hi3 DS-Hi34 DS-Hi34S DH-1B DS-A5 PALM-032A	300 (100×3)
☑ RBP2-3		3.2	6.6	4.5	5.2	9.0	13.0	17.5	0.8	青※	1.04	16-14	DS-Hi4 DS-Hi34 DS-Hi34S DH-1B DS-A5 PALM-032A	500 (100×5)
☑ RBP2-M3			5.5											
☑ RBP2-L3		3.7	5.8	4.5	6.5	9.0	13.7	18.2	0.8	青※	1.04	16-14	DS-Hi4 DS-Hi34 DS-Hi34S DH-1B DS-A5 PALM-032A	500 (100×5)
☑ RBP2-M3.5														
☑ RBP2-3.5 (RBC2-3.5)		3.7	6.6	4.5	5.2	9.0	13.0	17.5	0.8	青※	1.04	16-14	DS-Hi4 DS-Hi34 DS-Hi34S DH-1B DS-A5 PALM-032A	500 (100×5)
☑ RBP2-L3.5														
☑ RBP2-M4		4.3	8.3	4.5	6.5	9.0	14.3	18.8	0.8	青※	1.04	16-14	DS-Hi4 DS-Hi34 DS-Hi34S DH-1B DS-A5 PALM-032A	500 (100×5)
☑ RBP2-S4														
☑ RBP2-4 (RBC2-4)		5.3	9.5	4.5	7.8	9.0	16.5	21.0	0.8	青※	2.63	16-14	DS-Hi4 DS-Hi34 DS-Hi34S DH-1B DS-A5 PALM-032A	400 (100×4)
☑ RBP2-S5														
☑ RBP2-5 (RBC2-5)		6.4	12.0	4.5	11.0	9.0	17.0	21.5	0.8	青※	2.63	16-14	DS-Hi4 DS-Hi34 DS-Hi34S DH-1B DS-A5 PALM-032A	400 (100×4)
☑ RBP2-L5														
☑ RBP2-6 (RBC2-6)		8.4	18.0	4.5	14.0	9.0	21.5	26.0	0.8	青※	2.63	16-14	DS-Hi4 DS-Hi34 DS-Hi34S DH-1B DS-A5 PALM-032A	400 (100×4)
☑ RBP2-8 (RBC2-8)														
☑ RBP2-A8		10.5	16.0	4.5	16.0	9.0	27.5	32.0	0.8	青※	2.63	16-14	DS-Hi4 DS-Hi34 DS-Hi34S DH-1B DS-A5 PALM-032A	300 (100×3)
☑ RBP2-B8														
☑ RBP2-10		10.5	14.5	4.5	12.3	9.0	24.0	28.5	0.8	青※	2.63	16-14	DS-Hi4 DS-Hi34 DS-Hi34S DH-1B DS-A5 PALM-032A	400 (100×4)
☑ RBP2-A10														
☑ RBP2-B10		13.0	18.0	4.5	14.0	9.0	27.5	32.0	0.8	青※	2.63	16-14	DS-Hi4 DS-Hi34 DS-Hi34S DH-1B DS-A5 PALM-032A	300 (100×3)
☑ RBP2-12														
☑ RBP2-A12		13.0	20.0	4.5	18.0	9.0	32.5	37.0	0.8	青※	2.63	16-14	DS-Hi4 DS-Hi34 DS-Hi34S DH-1B DS-A5 PALM-032A	300 (100×3)
☑ RBP2-12														
☑ RBP2-12		13.0	17.0	4.5	13.9	9.0	26.9	31.4	0.8	青※	2.63	16-14	DS-Hi4 DS-Hi34 DS-Hi34S DH-1B DS-A5 PALM-032A	300 (100×3)
☑ RBP2-12														
☑ RBP2-12		13.0	22.0	4.5	14.0	9.0	29.5	34.0	0.8	青※	2.63	16-14	DS-Hi4 DS-Hi34 DS-Hi34S DH-1B DS-A5 PALM-032A	300 (100×3)
☑ RBP2-12														

1. 各呼びの印は、JIS規格品、CSA登録品です。( )はJIS規格品の呼びを示します。  
 2. CSA登録品としてご使用の際は、注文時にご指示ください。カートンがCSA品用となります。  
 3. 上記寸法表にかぎらず特注品もご相談ください。  
 ※…表の絶縁被覆のカラーは、あくまで標準色です。ご用意できるカラーはP.20をご参照下さい。