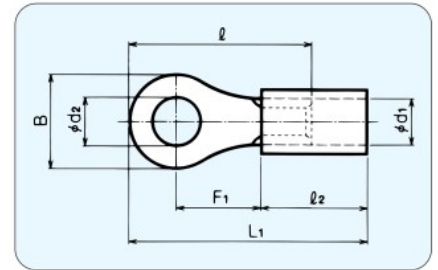


銅線用絶縁被覆付圧着端子 丸形端子 (RAV形) (RAA形)

JIS JQ0608003

UL E74917

SF 66230



◆ストレート形

RoHS 指令対応品

呼 び		各 部 の 寸 法								標準色	適合電線範囲		適合工具	一箱入数
規格	ビニル	ϕd_2	B	ϕd_1	F_1	l_2	l	L_1	板厚		撚線mm ²	AWG		
UL	RAV3.5-S4	4.3	7.0		8.3		17.1	25.8			2.63			
UL	RAV3.5-4		8.5				17.8	26.5						
UL	RAV3.5-5	5.3	12.0	4.9	10.5	14.0	21.8	30.5	1.0	黄※	}	12	*DS-Hi5 *DH-1B *DS-A5	300 (100×3)
UL	RAV3.5-6	6.4	14.5				25.0	33.7						
UL	RAV3.5-8	8.4	20.0		12.5		31.0	39.7			4.6			
UL	RAV3.5-10	10.5			15.7									200 (100×2)
UL	RAV3.5-12	13.0												
UL	RAV5.5-V3	3.2	7.2		5.9		15.8	23.5						
UL	RAV5.5-M3		7.1				18.3	26.0						
UL	RAV5.5-V3.5	3.7	7.2		7.2		15.8	23.5						
UL	RAV5.5-3.5		7.7				17.3	25.0						
UL	RAV5.5-M3.5	4.3	7.1		8.5		18.3	26.0						
UL	RAV5.5-V4		7.2				15.8	23.5						
UL	RAV5.5-S4	4.4	7.7		7.2		17.3	25.0						
UL	RAV5.5-N4		8.0				18.8	26.5						
UL	RAV5.5-M4	4.3	7.1		8.5		18.3	26.0						
JIS	RAV5.5-4 (RAA5.5-4)		9.5				19.5	27.2						
UL	RAV5.5-S5	5.3	8.0	5.4	14.0		18.8	26.5	1.0	黄※	}	12-10	*DS-Hi5 *DH-1B *DS-A5	300 (100×3)
JIS	RAV5.5-5 (RAA5.5-5)		9.5				19.5	27.2						
UL	RAV5.5-L5	6.4	12.0		10.2		22.5	30.2						
UL	RAV5.5-S6		9.5				19.5	27.2						
JIS	RAV5.5-6 (RAA5.5-6)	6.4	12.0		10.2		22.5	30.2						
UL	RAV5.5-L6		14.0				26.3	34.0						
UL	RAV5.5-A6	8.4	15.0		14.0		29.8	37.5						200 (100×2)
JIS	RAV5.5-8 (RAA5.5-8)		16.0				27.3	35.0						
JIS	RAV5.5-10 (RAA5.5-10)	10.5	20.0		15.7		32.0	39.7						
UL	RAV5.5-12	13.0	32.0		25.7		48.0	55.7						100
UL	RAV5.5-14	15.0												
UL	RAV5.5-16	17.0												
UL	RAV5.5-20	21.0												

1. 各呼びの印は、JIS規格品、UL登録品、CSA登録品です。()はJIS規格品の呼びを示します。
 2. CSA登録品としてご使用の際は、注文時にご指示ください。カートンがCSA品用となります。
 3. 上記寸法表にかぎらず特注品もご相談ください。
 4. *印はUL適合工具です。
- ※…表の絶縁被覆のカラーは、あくまで標準色です。ご用意できるカラーはP.20をご参照下さい。