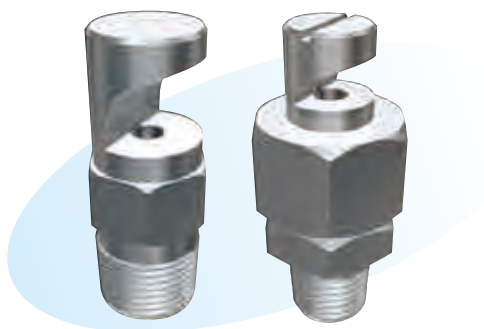


## サイドスプレーノズル



### ▶ 特長

- 広角な噴射角度が得られる。
- シンプルな構造で目詰まりしにくい。
- フラットスプレーノズルより低衝撃。
- セパレート式はノズルチップのみの交換が可能。

### ▶ 用途

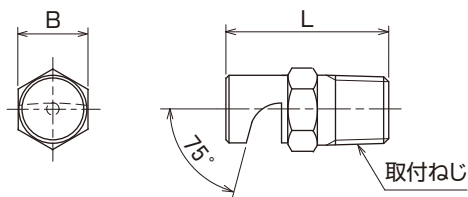
- コンベヤー、フィルム、エリミネーター板、板ガラス、板材などの洗浄。
- コンベヤー、屋根、タンクなどの冷却。
- 防火、防熱、防臭、防塵。

### ▶ 材質

- ステンレス鋼(標準 SUS303)、黄銅
- 樹脂 (PTFE、PVC、PP)

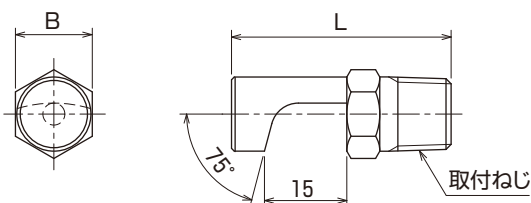
### 形状・寸法

#### ● KSY 型



型 式	寸法 [mm]		取付ねじ	重量 [g]
	B	L		
1/8 KSY	12	25	R1/8	20
1/4 KSY	14	34	R1/4	35
3/8 KSY	17	44	R3/8	70
1/2 KSY	22	51	R1/2	130
3/4 KSY	27(29)	60	R3/4	230

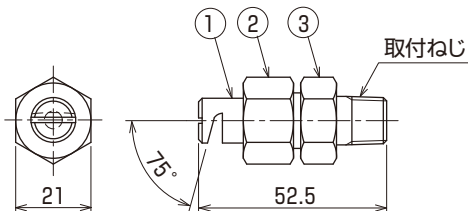
#### ● KSYL 型



型 式	寸法 [mm]		取付ねじ	重量 [g]
	B	L		
1/8 KSYL	12	40	R1/8	25
1/4 KSYL	14	40	R1/4	40
3/8 KSYL	17	44	R3/8	70
1/2 KSYL	22	51	R1/2	130
3/4 KSYL	27(29)	60	R3/4	230

※ 取付ねじが R3/4 で型番 150 以上は、寸法 B が (29) になります。

#### ● KSAY 型 セパレート式



番号	部品名	型 式	取付ねじ	重量 [g]
1	ノズルチップ	1/4 KSAY	R1/4	90
2	キャップ	3/8 KSAY	R3/8	80
3	アダプター			

#### ● 御注文時のノズル型番の付け方例

1/4	K	S	Y	10
	材質			
取付	S - ステンレス鋼			型番
ねじ	B - 黄銅			
	P - 樹脂			