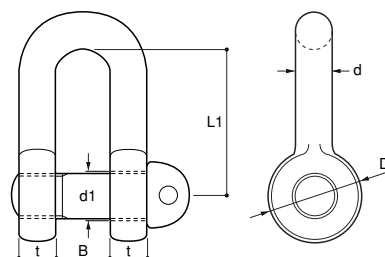


JIS規格シャックル(SC型) JIS B 2801-1977

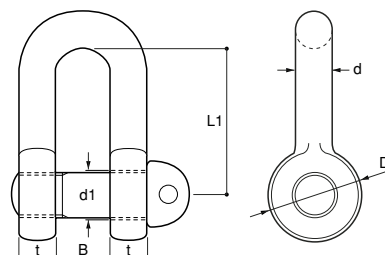
HAYAMA



品番	t・d (mm)	B (mm)	D (mm)	L1 (mm)	d1 (mm)	ピン径 (mm)	ネジ径	Weight (kg)	使用荷重		価格
									(tf)	(kN)	
SC- 6	6	11	17	24	9	8	M 8	0.04	0.20	(1.96)	¥ 3,480
SC- 8	8	14	21	32	11	10	M10	0.08	0.35	(3.43)	¥ 4,160
SC-10	10	17	25	40	13	12	M12	0.14	0.60	(5.88)	¥ 5,250
SC-12	12	20	32	48	16	15	M14	0.28	0.90	(8.82)	¥ 6,590
SC-14	14	24	36	56	18	17	M16	0.40	1.20	(11.76)	¥ 8,270
SC-16	16	26	40	64	20	19	M18	0.57	1.50	(14.70)	¥ 9,230
SC-18	18	29	45	72	22	21	M20	0.78	2.00	(19.60)	¥11,160
SC-20	20	31	50	80	25	24	M24	1.05	2.50	(24.50)	¥14,470
SC-22	22	34	55	88	27	26	M24	1.45	3.00	(29.40)	¥17,910
SC-24	24	39	62	96	31	30	M30	2.05	3.60	(35.28)	¥30,280

鉄 JIS規格シャックル(SC型) JIS B 2801-1977

HAYAMA



品番	t・d (mm)	B (mm)	D (mm)	L1 (mm)	d1 (mm)	ピン径 (mm)	ネジ径	Weight (kg)	使用荷重		価格	
									(tf)	(kN)	生地	ユニク口
TSC- 6	6	11	17	24	9	8	M 8	0.04	0.20	(1.96)	¥ 710	¥ 720
TSC- 8	8	14	21	32	11	10	M10	0.08	0.35	(3.43)	¥ 800	¥ 830
TSC-10	10	17	25	40	13	12	M12	0.14	0.60	(5.88)	¥ 860	¥ 900
TSC-12	12	20	32	48	16	15	M14	0.28	0.90	(8.82)	¥1,060	¥1,100
TSC-14	14	24	36	56	18	17	M16	0.40	1.20	(11.76)	¥1,320	¥1,400
TSC-16	16	26	40	64	20	19	M18	0.57	1.50	(14.70)	¥1,630	¥1,760
TSC-18	18	29	45	72	22	21	M20	0.78	2.00	(19.60)	¥1,840	¥2,030
TSC-20	20	31	50	80	25	24	M24	1.05	2.50	(24.50)	¥2,200	¥2,450
TSC-22	22	34	55	88	27	26	M24	1.45	3.00	(29.40)	¥2,400	¥2,750
TSC-24	24	39	62	96	31	30	M30	2.05	3.60	(35.28)	¥3,100	¥3,600

※ドブメッキもあります。

このカタログに表示している価格は本体価格です。