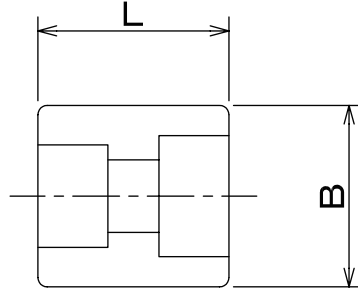


高圧用 さし込み継手 SW CR / レジューサー



材質

ステンレス鋼
 SUS304・316・316L

炭素鋼
 S25C

サイズ

6A 8A 10A

15A 20A 25A

32A 40A 50A

65A 80A

液体状態

油 水 蒸気

タイプ

JIS B 2316

さし込み溶接式 (SW)

規格表

Sch.80

品名	サイズ	B	L
SW CR	10× 8	27(25)	25.6
SW CR	15× 8	32	28.7
SW CR	15×10	32	28.7
SW CR	20× 8	38	34.8
SW CR	20×10	38	34.8
SW CR	20×15	38	34.8
SW CR	25×10	46	38.0
SW CR	25×15	46	38.0
SW CR	25×20	46	41.1
SW CR	32×15	55	38.0
SW CR	32×20	55	38.1
SW CR	32×25	55	38.1
SW CR	40×20	63(65)	38.1
SW CR	40×25	63(65)	38.1
SW CR	40×32	63(65)	38.1
SW CR	50×25	76(75)	50.7
SW CR	50×32	76(75)	50.7
SW CR	50×40	76(75)	50.7
SW CR	65×32	95	50.7
SW CR	65×40	95	50.7
SW CR	65×50	95	50.9
SW CR	80×40	110	53.7
SW CR	80×50	110	50.9
SW CR	80×65	110	50.9

Sch.160

品名	サイズ	B	L
SW CR	20×15	42	34.9
SW CR	25×20	51(55)	38.1
SW CR	32×15	60	38.1
SW CR	32×20	60	38.1
SW CR	32×25	60	38.1
SW CR	40×20	68(70)	44.3
SW CR	40×25	68(70)	44.3
SW CR	40×32	68(70)	44.3
SW CR	50×25	85	50.7
SW CR	50×32	84(85)	50.7
SW CR	50×40	84(85)	50.9

★40A～80Aの異径は最少 15A まで揃います。

[例] SUS304 の場合 →SWCR-10A-SU4
 SUS316 の場合 →SWCR-10A-SU6
 SUS316L の場合→SWCR-10A-SU6 L
 炭素鋼の場合 →SWCR-10A

※これらの寸法は予告なしに多少変更する場合があります。