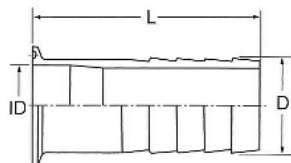
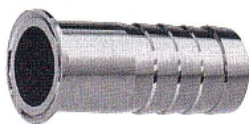


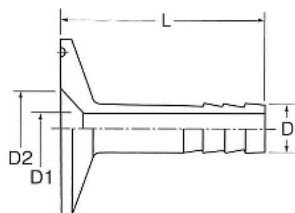
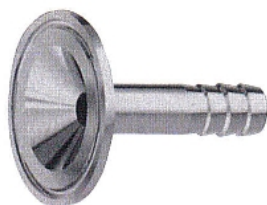
# ヘルール継手 (アダプター)

## ZFA-H ヘルールホースアダプター



サイズ	D	ID	L
1.0 <sup>S</sup>	25.4	23.0	81
1.25 <sup>S</sup>	31.8	29.4	—
1.5 <sup>S</sup>	38.1	35.7	101
2.0 <sup>S</sup>	50.8	47.8	101
2.5 <sup>S</sup>	63.5	59.5	101
3.0 <sup>S</sup>	76.3	72.3	101
4.0 <sup>S</sup>	101.6	97.6	—

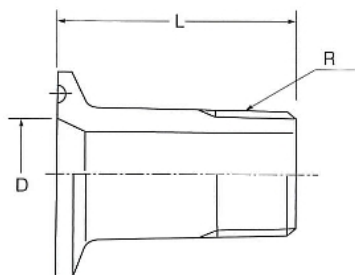
## ZFAR-H ヘルール異径ホースアダプター



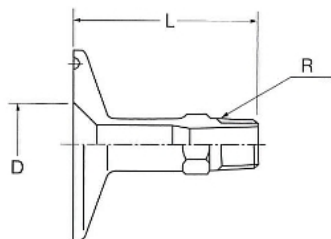
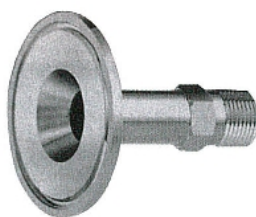
サイズ	D	D1	D2	L
1.0 <sup>S</sup> × 8A	13.8	10.5	23.0	59.5
1.0 <sup>S</sup> × 10A	17.3	14.0	23.0	59.5
1.0 <sup>S</sup> × 15A	21.7	17.5	23.0	59.5
1.5 <sup>S</sup> × 8A	13.8	10.5	35.7	59.5
1.5 <sup>S</sup> × 10A	17.3	14.0	35.7	59.5
1.5 <sup>S</sup> × 15A	21.7	17.5	35.7	59.5

※この他のサイズも製作可能です。

## ZFA-R ヘルールオネジアダプター



サイズ	D	L
1.0 <sup>S</sup> × R 3/4	23.0	60
1.0 <sup>S</sup> × R 1	23.0	60
1.25 <sup>S</sup> × R 1	29.4	60
1.25 <sup>S</sup> × R 1/4	29.4	60
1.5 <sup>S</sup> × R 1	35.7	60
1.5 <sup>S</sup> × R 1/4	35.7	65
1.5 <sup>S</sup> × R 1/2	35.7	65
2.0 <sup>S</sup> × R 1/2	47.8	70
2.0 <sup>S</sup> × R 2	47.8	70
2.5 <sup>S</sup> × R 2	59.5	80
2.5 <sup>S</sup> × R 2 1/2	59.5	80



サイズ	D	L
1.0 <sup>S</sup> × R 1/2	23.0	54.5
1.0 <sup>S</sup> × R 3/8	23.0	49.5
1.0 <sup>S</sup> × R 1/4	23.0	49.5
1.5 <sup>S</sup> × R 1/2	35.7	54.5
1.5 <sup>S</sup> × R 3/8	35.7	49.5
1.5 <sup>S</sup> × R 1/4	35.7	49.5