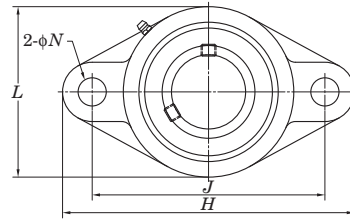
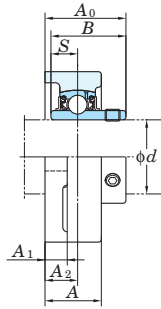


# ひしフランジ形ユニット

UCFL  
円筒穴(止めねじ付き)  
d 12 ~ 60 mm



軸径 (mm)	寸 法 (mm)										取付け ボルト の呼び	ユニット 呼び番号	適 用 軸受箱 (普通品)
	H	L	A	J	N	A <sub>1</sub>	A <sub>2</sub>	A <sub>0</sub>	B	S			
<b>12</b>	113	60	25.5	90	12	11	15	33.3	31	12.7	M10	<b>UCFL201</b>	FL204
<b>15</b>	113	60	25.5	90	12	11	15	33.3	31	12.7	M10	<b>UCFL202</b>	FL204
<b>17</b>	113	60	25.5	90	12	11	15	33.3	31	12.7	M10	<b>UCFL203</b>	FL204
<b>20</b>	113	60	25.5	90	12	11	15	33.3	31	12.7	M10	<b>UCFL204</b>	FL204
<b>25</b>	130	68	27	99	16	13	16	35.8	34.1	14.3	M14	<b>UCFL205</b>	FL205
	141	83	30	117	12	13	18	40.2	38.1	15.9	M10	<b>UCFLX05</b>	FLX05
	150	80	29	113	19	13	16	39	38	15	M16	<b>UCFL305</b>	FL305
<b>30</b>	148	80	31	117	16	13	18	40.2	38.1	15.9	M14	<b>UCFL206</b>	FL206
	156	95	34	130	16	14	19	44.4	42.9	17.5	M14	<b>UCFLX06</b>	FLX06
	180	90	32	134	23	15	18	44	43	17	M20	<b>UCFL306</b>	FL306
<b>35</b>	161	90	34	130	16	14	19	44.4	42.9	17.5	M14	<b>UCFL207</b>	FL207
	171	105	38	144	16	14	21	51.2	49.2	19	M14	<b>UCFLX07</b>	FLX07
	185	100	36	141	23	16	20	49	48	19	M20	<b>UCFL307</b>	FL307
<b>40</b>	175	100	36	144	16	14	21	51.2	49.2	19	M14	<b>UCFL208</b>	FL208
	179	111	40	148	16	14	22	52.2	49.2	19	M14	<b>UCFLX08</b>	FLX08
	200	112	40	158	23	17	23	56	52	19	M20	<b>UCFL308</b>	FL308
<b>45</b>	188	108	38	148	19	15	22	52.2	49.2	19	M16	<b>UCFL209</b>	FL209
	189	116	40	157	16	14	23	55.6	51.6	19	M14	<b>UCFLX09</b>	FLX09
	230	125	44	177	25	18	25	60	57	22	M22	<b>UCFL309</b>	FL309
<b>50</b>	197	115	40	157	19	15	22	54.6	51.6	19	M16	<b>UCFL210</b>	FL210
	216	133	44	184	19	20	26	59.4	55.6	22.2	M16	<b>UCFLX10</b>	FLX10
	240	140	48	187	25	19	28	67	61	22	M22	<b>UCFL310</b>	FL310
<b>55</b>	224	130	43	184	19	18	25	58.4	55.6	22.2	M16	<b>UCFL211</b>	FL211
	250	150	52	198	25	20	30	71	66	25	M22	<b>UCFL311</b>	FL311
<b>60</b>	250	140	48	202	23	18	29	68.7	65.1	25.4	M20	<b>UCFL212</b>	FL212
	270	160	56	212	31	22	33	78	71	26	M27	<b>UCFL312</b>	FL312

備考) 1. ユニット呼び番号およびカバー付きユニットの呼び番号には、内径番号の後にはめあい記号が付きます。(62頁の表 10.5 参照)  
 2. 適用するグリースニップルの呼びを次に示します。  
 A-1/4-28UNF.....201~210, X05~X09, 305~308  
 A-R1/8.....211~218, X10, 309~324

UCFL