

樹脂製スリムフード 8820PH・8620PH / 8820PHD・8620PHD

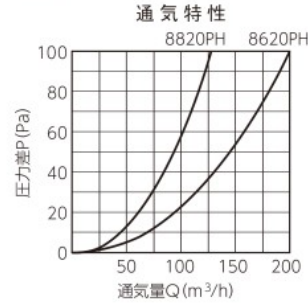


シルバーグレー

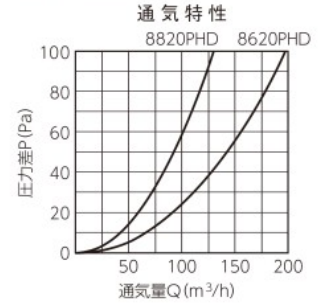
ブラック

シャンパングレー

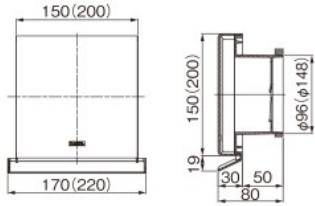
防火ダンパー無



防火ダンパー付

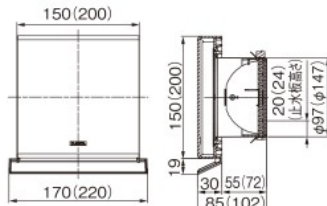


防火ダンパー無:8820PH/8620PH



※()は8620PHを示す。

防火ダンパー付:8820PHD/8620PHD



※()は8620PHDを示す。

- ・延焼の恐れがある部分に施工できる樹脂製スリムフードです。
- ・耐火建築物や防火地域、準防火地域にも施工可能です。
- ・フード部分は樹脂製なので塩害地に最適で、価格も抑えられます。
- ・壁汚れ防止構造(当社独自の水受けカラー付)で、雨だれ等による外壁の汚れを減少させます。
- ▶ご注意
- ・防火ダンパーを密閉または半密閉の燃焼設備(給湯器、ふろ釜等)の排気ダクト等に使用すると、誤作動によりダンパーが閉じて不完全燃焼等、危険な場合がありますので使用しないでください。
- ・局所換気扇へのご使用はおやめください。

商品番号			商品名	1台価格	材質		仕様	適用パイプ	換気有効面積	入数	重量	単位
シルバーグレー(SG)	ブラック(BK)	シャンパングレー(CG)			本体・フード部	胴部						
321-817	321-815	321-816	樹脂スリムフード 8820PH	・1,500	AES	AES	FDなし	SU100	39cm ²	20	200g	個
317-760	317-761	317-762	8820PHD	・4,500		SUS304	FD付	100×106	39cm ²	20	440g	°
317-763	317-764	317-765	8620PH	・3,000		AES	FDなし	エース150	52.9cm ²	12	325g	°
317-766	317-767	317-768	8620PHD	・6,500		SUS304	FD付	152×160	52.9cm ²	12	790g	°

樹脂製スリムフード(強制換気用) 8820PHE・8620PHE / 8820PHED・8620PHED

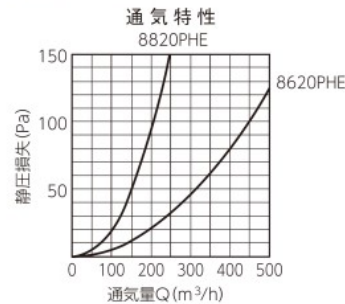


シルバーグレー

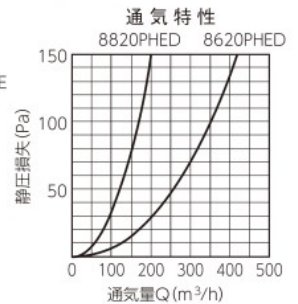
ブラック

シャンパングレー

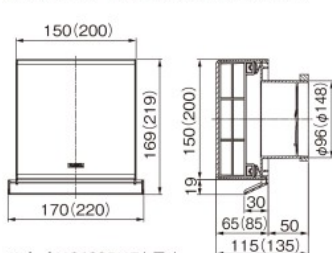
防火ダンパー無



防火ダンパー付

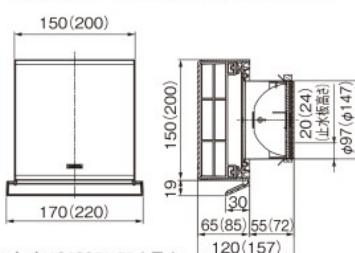


防火ダンパー無:8820PHE/8620PHE



※()は8620PHEを示す。

防火ダンパー付:8820PHED/8620PHED



※()は8620PHEDを示す。

- ・延焼の恐れがある部分に施工できる強制換気用の樹脂製スリムフードです。
- ・耐火建築物や防火地域、準防火地域にも施工可能です。
- ・フード部分は樹脂製なので塩害地に最適で、価格も抑えられます。
- ・壁汚れ防止構造(当社独自の水受けカラー付)で、雨だれ等による外壁の汚れを減少させます。
- ▶ご注意
- ・防火ダンパーを密閉または半密閉の燃焼設備(給湯器、ふろ釜等)の排気ダクト等に使用すると、誤作動によりダンパーが閉じて不完全燃焼等、危険な場合がありますので使用しないでください。

商品番号			商品名	1台価格	材質		仕様	適用パイプ	換気有効面積	入数	重量	単位
シルバーグレー(SG)	ブラック(BK)	シャンパングレー(CG)			本体・フード部	胴部						
317-769	317-770	317-771	樹脂スリムフード 8820PHE	・3,500	AES	AES	FDなし	SU100	51.5cm ²	20	310g	個
317-772	317-773	317-774	8820PHED	・6,500		SUS304	FD付	100×106	45.5cm ²	20	550g	°
317-775	317-776	317-777	8620PHE	・5,000		AES	FDなし	エース150	139.2cm ²	12	605g	°
317-778	317-779	317-780	8620PHED	・8,500		SUS304	FD付	152×160	123.3cm ²	12	1065g	°