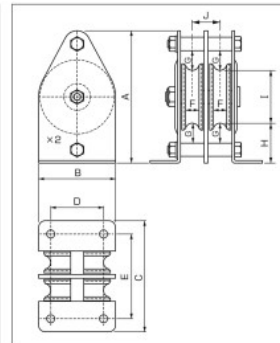
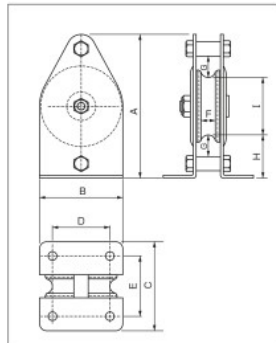
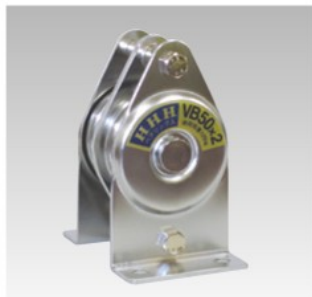
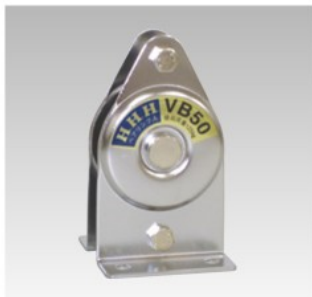


固定滑車たて型 一体型 (丈夫な標準タイプ)

① ロープは先端から入れてください。

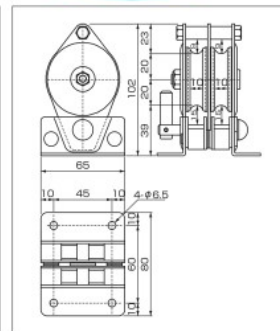
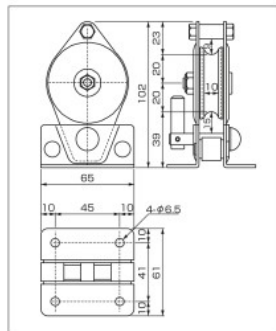
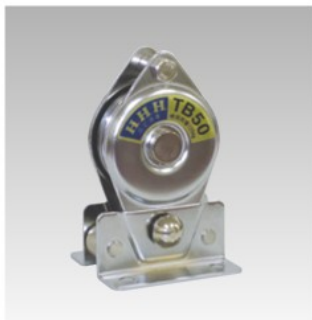


型 式	材質	軸受	車径 (mm)	車数	使用荷重 (kg)	A (mm)	B (mm)	C (mm)	D (mm)	E (mm)	F (mm)	G (mm)	H (mm)	I (mm)	J (mm)	取付穴径 (mm)	自重 (g)	本体価格 (円)
VS25	ステンレス	メタル	25	1	50	58	30	42	18	30	10	11	22	15	—	4.2	90	2,500
VM50	鋳鉄	メタル	50	1	125	100	58	62	40	42	10	15	30	40	—	6.5	380	2,600
VB50	鉄	ベアリング	50	1	125	100	58	62	40	42	10	15	30	40	—	6.5	380	3,600
VS50	ステンレス	メタル	50	1	125	100	58	62	40	42	10	15	30	40	—	6.5	380	8,350
VSB50	ステンレス	ベアリング	50	1	125	100	58	62	40	42	10	15	30	40	—	6.5	380	16,000
VM75	鋳鉄	メタル	75	1	250	142	86	85	56	55	12	19	40	62	—	8.5	930	6,350
VB75	鉄	ベアリング	75	1	250	142	86	85	56	55	12	19	40	62	—	8.5	930	7,700
VS75	ステンレス	メタル	75	1	250	142	86	85	56	55	12	19	40	62	—	8.5	930	14,500
VM50X2	鋳鉄	メタル	50	2	125	100	58	82	40	62	10	15	30	40	20	6.5	650	4,150
VB50X2	鉄	ベアリング	50	2	125	100	58	82	40	62	10	15	30	40	20	6.5	650	6,350
VS50X2	ステンレス	メタル	50	2	125	100	58	82	40	62	10	15	30	40	20	6.5	650	13,200
VSB50X2	ステンレス	ベアリング	50	2	125	100	58	82	40	62	10	15	30	40	20	6.5	650	28,350
VM75X2	鋳鉄	メタル	75	2	250	142	86	109	56	79	12	19	40	62	26	8.5	1500	10,750
VB75X2	鉄	ベアリング	75	2	250	142	86	109	56	79	12	19	40	62	26	8.5	1500	13,200
VS75X2	ステンレス	メタル	75	2	250	142	86	109	56	79	12	19	40	62	26	8.5	1500	22,800

※シーブはP3、P4に掲載しています。

固定滑車たて型 分離式 (ロープの脱着が簡単)

PATENTED



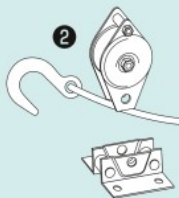
型 式	材質	軸受	車径 (mm)	車数	使用荷重 (kg)	自重 (g)	本体価格 (円)
TM50	鋳鉄	メタル	50	1	125	490	4,400
TB50	鉄	ベアリング	50	1	125	490	5,500
TS50	ステンレス	メタル	50	1	125	490	11,000
TSB50	ステンレス	ベアリング	50	1	125	490	18,500
TM50X2	鋳鉄	メタル	50	2	125	880	6,800
TB50X2	鉄	ベアリング	50	2	125	880	9,000
TS50X2	ステンレス	メタル	50	2	125	880	17,800
TSB50X2	ステンレス	ベアリング	50	2	125	880	33,000

■ロープの取付方法

① 折れピンを抜いて台座部から車輪部をはずす



② 車輪部にロープをはさむ



③ そのまま車輪部を台座部に入れて折れピンをさしこみ曲げる

