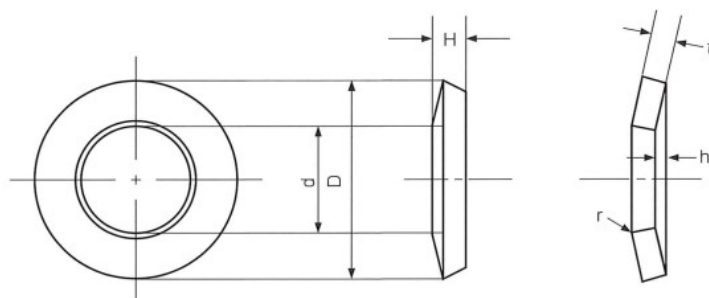


ねじ用皿ばね座金

- 平和発條オリジナル製品です。
- ばね反力が大きく、軸力支持の分布が良好です。
- 弾性エネルギーが大きく、緩み止め効果が大きいです。



SDW

単位 mm

呼び	内径 d		外径 D		厚さ t		基準高さ H	試験荷重 (kN)
	基準寸法	許容差	基準寸法	許容差	基準寸法	許容差		
3	3.15	+0.25 0	7.0	±0.20	0.40	±0.03	0.60	1.03
4	4.25		9.0		0.50	±0.035	0.80	1.77
5	5.25		11.0		0.60	±0.04	1.00	2.94
6	6.40	13.0	0.70	1.20	4.12			
8	8.40	+0.30 0	16.0	±0.25	0.90	±0.05	1.50	7.45
10	10.60		20.0		1.20	±0.06	1.95	11.77
12	12.60		24.0		1.40	±0.07	2.30	17.65
(1/2")	13.30	26.0	1.40	2.40	12.75			
14	14.60	+0.40 0	28.0	±0.30	1.60	±0.08	2.70	23.54
16	16.90		31.5		1.80	±0.085	3.00	32.36
18	18.90		35.0		2.00	±0.09	3.30	39.23
20	20.90		38.0		2.20		3.60	49.03
22	22.90	+0.50 0	41.0	±0.35	2.50	±0.10	4.00	61.78
24	25.20		46.0		2.70		4.40	71.59
(1")	26.60		50.0		3.00		4.80	56.88
30	31.00	+0.40 0	56.0	0 -0.70	3.55	±0.11	5.50	117.68
36	37.50	+0.50 0	70.0	—	5.00	—	6.50	166.71

● 材質：S50C～S70C、SUP10 ● 硬さ：40～48HRC ● 圧縮試験後の保証高さは、基準高さ H の 80% 以上とする。

皿ばね

MDS

BDS

座金

SDW

CDW

JIS
1種JIS
2種

PSW

SW
2号SW
3号SW
特寸SW
キャップTW
内径列値TW
特寸TW
外径値TW
皿形

止め輪

WR
軸用BR
穴用JIS
軸用JIS
穴用

NR

ER

ER
特寸

ピン

JASO

KS