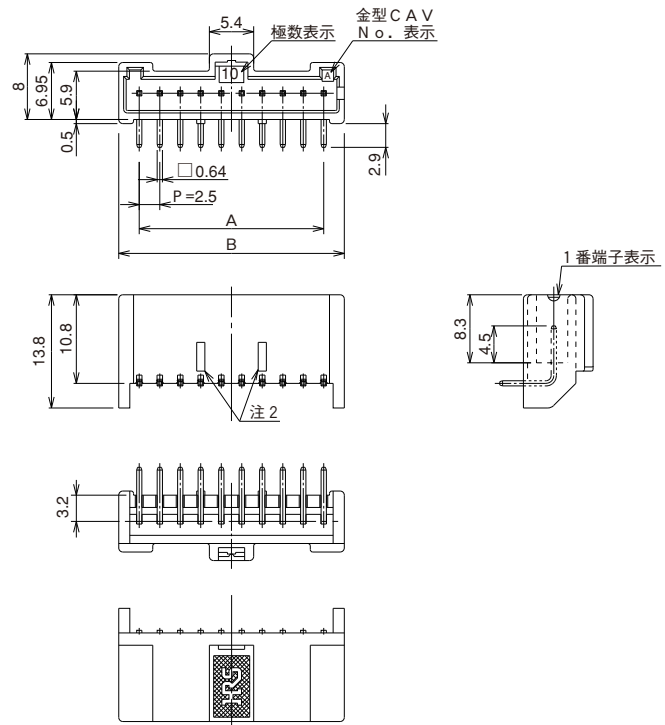
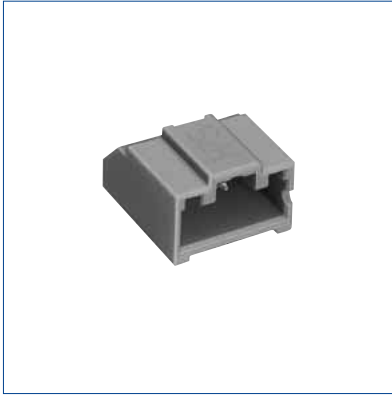


■ ライトアングルピンヘッダー



製品番号	HRS No.	極数	A	B	RoHS
DF1E- 2P-2.5DS (**)	541-0985-0 **	2	2.5	7.5	○
DF1E- 3P-2.5DS (**)	541-0986-3 **	3	5.0	10.0	
DF1E- 4P-2.5DS (**)	541-0987-6 **	4	7.5	12.5	
DF1E- 5P-2.5DS (**)	541-0988-9 **	5	10.0	15.0	
DF1E- 6P-2.5DS (**)	541-0989-1 **	6	12.5	17.5	
DF1E- 7P-2.5DS (**)	541-0990-0 **	7	15.0	20.0	
DF1E- 8P-2.5DS (**)	541-0991-3 **	8	17.5	22.5	
DF1E- 9P-2.5DS (**)	541-0992-6 **	9	20.0	25.0	
DF1E-10P-2.5DS (**)	541-0993-9 **	10	22.5	27.5	
DF1E-11P-2.5DS (**)	541-0994-1 **	11	25.0	30.0	
DF1E-12P-2.5DS (**)	541-0995-4 **	12	27.5	32.5	
DF1E-13P-2.5DS (**)	541-0996-7 **	13	30.0	35.0	
DF1E-14P-2.5DS (**)	541-0997-0 **	14	32.5	37.5	
DF1E-15P-2.5DS (**)	541-0998-2 **	15	35.0	40.0	

HRS No.及び製品番号の**は、仕様番号を表します。

【仕様番号】-**, (**)
 (36) : 金めっき
 (35) : すずめっき

注1. 販売数量は1パック (100個入り) 単位ですので、パック単位でご注文ください。

ただし、仕様番号により販売単位の異なる仕様があります。

注2. 2~4極は凸部2箇所について上図と異なり、2, 3極は無しとし、4極は中央1箇所となります。

注3. 2~4極の形状は一部上図と異なります。

● 推奨基板穴寸法 (基板厚 $t=1.6 \pm 0.1$)

