

印 多口継手

各種継手と組み合わせて使用することで多彩な取り出しが可能となります。

(一財) 日本消防設備安全センター認定品

認定番号: PJ-090号, PJ-090-1号 (MBSP 1 1/2×1×4P)

適用管種

JIS G 3452 配管用炭素鋼鋼管

最高使用圧力

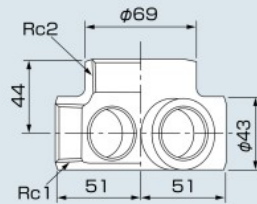
1.4MPa

製作範囲

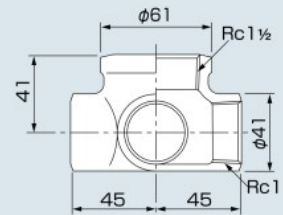
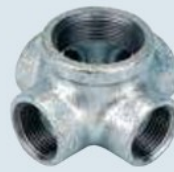
単位 mm

単位 mm

1 多口継手 MBSP 2×6P

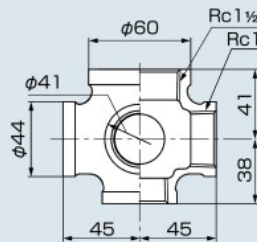


2 多口継手 MBSP 1 1/2×4P

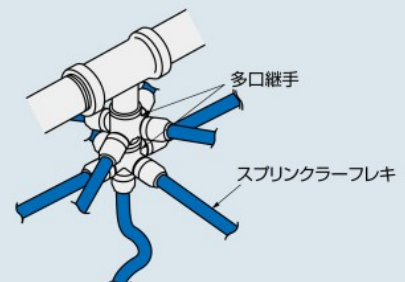
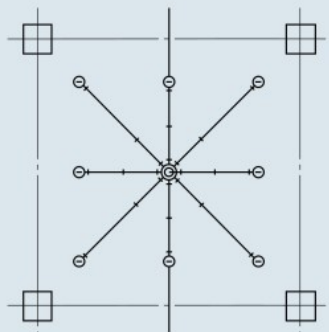
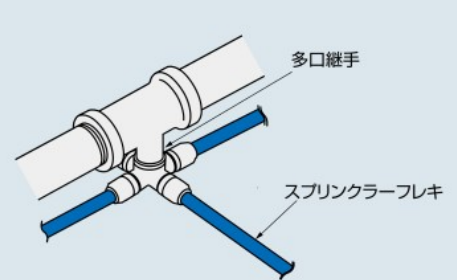
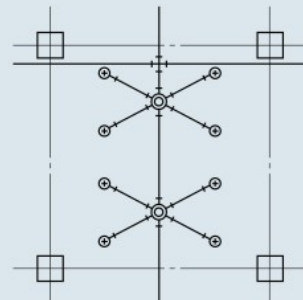


単位 mm

3 多口継手 MBSP 1 1/2×1×4P



印多口継手の使用例



多口継手にはSGP管および(一財)日本消防設備安全センターの登録認定品の金属製管継手が接続できます。