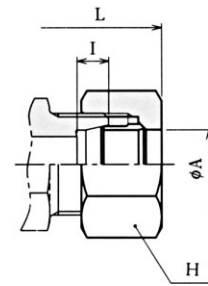
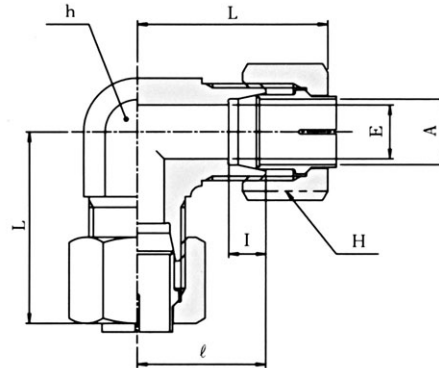


エルボ

UNION ELBOW



※印サイズの形状

単位：mm

継手の呼び	適用管外径 A		E	二面幅 h	六角対辺 H	I	ℓ	手じめ L(約)	重量 (kg)
	呼び径	外径							
KLA06-000E	6		4	14	14	7	20	30.5	0.048
KLA08-000E	8		6	17	17	7	23	33.5	0.077
KLA10-000E	10		8	17	19	7	23	34.5	0.091
KLA12-000E	12		10	19	22	7	24	35.5	0.124
KLA15-000E	15		12	24	27	7.5	29	41.5	0.221
KLA16-000E	16		13	27	30	7.5	32	44.5	0.319
KLA18-000E	18		14	27	32	8	32	44.5	0.325
KLA20-000E	20		17	30	36	8	33	45.5	0.405
KLA22-000E	22		18	32	36	9	34	46.5	0.403
KLA25-000E	25		20	36	41	10	36	49.5	0.584
KLA28-000E	28		22	41	46	10	41	55	0.870
KLA30-000E	30		25	41	46	10	41	55.5	0.812
KLA35-000E	35		28	46	55	11	46	63.5	1.169
※KLA38-000N	38		32	50	60	12	50	69.5	1.518
※KLA40-000N	40		32	55	60	12	55	74.5	1.802
※KLA42-000N	42		34	55	60	12	55	74.5	1.690
※KLA50-000N	50		40	65	75	12	62	83.5	2.964
※KLA11-000N	1/8	10.5	8	17	19	7	23	34.5	0.090
※KLA13-000N	1/4	13.8	11	22	24	7.5	28	40	0.172
※KLA17-000N	3/8	17.3	14	27	32	8	32	44.5	0.327
※KLA21-000N	1/2	21.7	18	32	36	9	34	46.5	0.414
※KLA27-000N	3/4	27.2	22	41	46	10	41	55	0.876
※KLA34-000N	1	34.0	28	46	55	11	46	63.5	1.207
※KLA43-000N	1 1/4	42.7	34	60	65	12	57	77.5	2.263
※KLA48-000N	1 1/2	48.6	40	65	75	12	62	83.5	2.998

注. 予告なしに、品質・性能・改善のため寸法を変更する事があります。