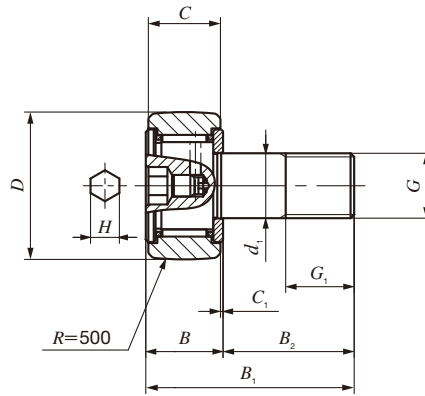
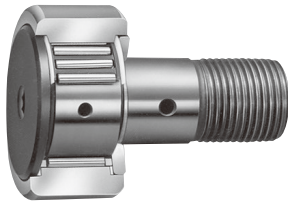
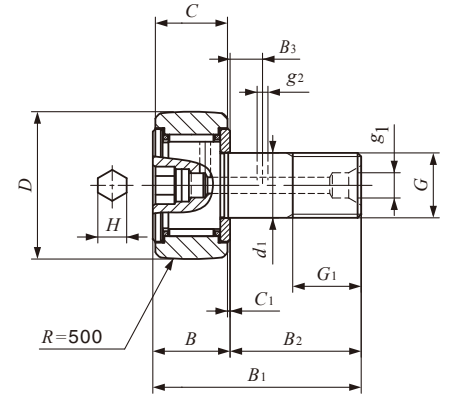


## スラストワッシャ付きカムフォロア 保持器付き・六角穴付き



CF...WBR  
スタッド径 $d_1$  3~10mm



CF...WBR  
スタッド径 $d_1$  12~20mm

スタッド径3-20mm

スタッド径 mm	呼び番号		質量 (参考) g	主要寸法 mm				
	シールド形	シール形		D	C	$d_1$	G	$G_1$
3	CF 3 WBR	CF 3 WBUUR	4.3	10	7	3	M 3×0.5	5
4	CF 4 WBR	CF 4 WBUUR	7.4	12	8	4	M 4×0.7	6
5	CF 5 WBR	CF 5 WBUUR	10.3	13	9	5	M 5×0.8	7.5
6	CF 6 WBR	CF 6 WBUUR	18.5	16	11	6	M 6×1	8
8	CF 8 WBR	CF 8 WBUUR	28.5	19	11	8	M 8×1.25	10
10	CF 10 WBR	CF 10 WBUUR	45	22	12	10	M10×1.25	12
	CF 10-1 WBR	CF 10-1 WBUUR	60	26	12	10	M10×1.25	12
12	CF 12 WBR	CF 12 WBUUR	95	30	14	12	M12×1.5	13
	CF 12-1 WBR	CF 12-1 WBUUR	105	32	14	12	M12×1.5	13
16	CF 16 WBR	CF 16 WBUUR	170	35	18	16	M16×1.5	17
18	CF 18 WBR	CF 18 WBUUR	250	40	20	18	M18×1.5	19
20	CF 20 WBR	CF 20 WBUUR	460	52	24	20	M20×1.5	21
	CF 20-1 WBR	CF 20-1 WBUUR	385	47	24	20	M20×1.5	21

備考1. スタッド径 $d_1$ が4mm以下は油穴がありません。スタッド径 $d_1$ が5mm以上10mm以下はスタッド頭部に油穴（給脂プラグ）があります。スタッド径 $d_1$ が12mm以上はスタッド頭部には油穴（グリースニップル）があり、外径及び端面には油穴があります。

2. シールド形のスタッド径 $d_1$ が10mm以下及びシール形はグリースを封入しています。その他は、グリースを封入していませんので、適正な潤滑をしてご使用ください。