

SC,OC

ストレート クランク、オフセット クランク

標準 在庫品 **RoHS**

IMAO



SC

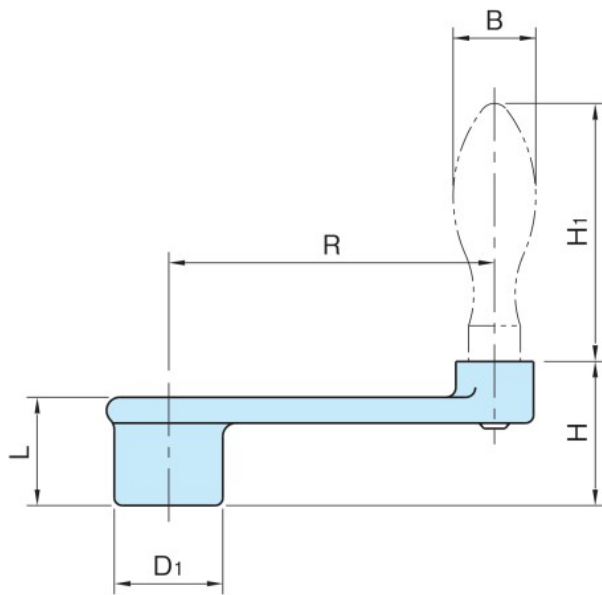
(ストレート クランク、丸穴)
注) 握りは別売品です。



OC-S

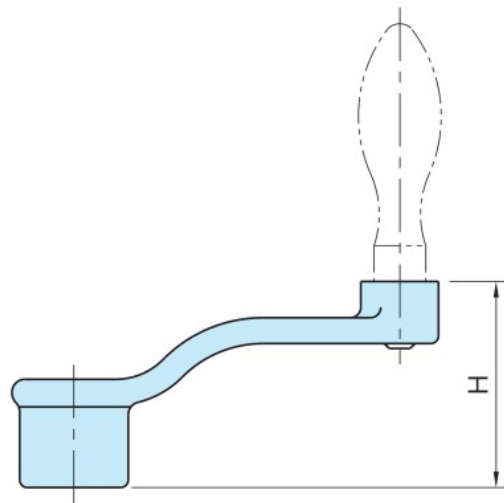
(オフセット クランク、角穴)
注) 握りは別売品です。

本体
FCD450 防錆油塗布



SC SC-S

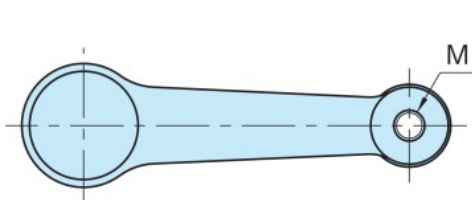
(ストレート クランク)



OC OC-S

(オフセット クランク)

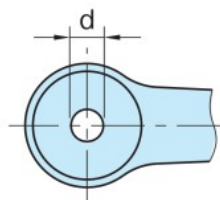
注) 上記寸法図は固定握り(SA)を取付けた図です。



SC 1~6

OC 4~6

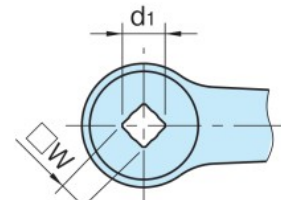
(穴無し)



SC 7~10

OC 7~10

(丸穴)



SC-S 1~10

OC-S 4~10

(角穴)

- ワンタッチ着脱
- ワンタッチスライドロック
- レバー
- ノブ
- ハンドル & グリップ
- インジケータ & スケール
- アクチュエータユニット
- 取っ手
- ヒンジ & ラッチ
- オイルキャップ & ゲージ
- アジャスターフット & キャスタ
- テンションナー
- ガイドレール
- ガイドローラー
- ベアリングコンポーネント
- スライドレール
- スイッチドッグ
- ダンパー & 防振部品
- プランジャー
- 自動化クランプ
- ワンタッチクランプ
- クランプ & ストッパー
- サポーター & スパーサー
- ワークグripper
- ボルト & ナット
- 位置決め部品
- 治具交換システム
- ベース
- パイプ & パキューム
- 吊具
- 工場用無線機器
- 各種サービス