

▶ 秋冬対応シリーズ

- 82200 製品制電吸湿発熱ブルゾン
- 82201 製品制電吸湿発熱ワントックパンツ
- 82202 製品制電吸湿発熱ワントックカーゴパンツ

清涼機能素材  
(接触冷感・高透気)

消臭

抗菌

COOLBIZ  
対応商品

86200 接触冷感長袖ブルゾン



ネイビー (C/011) シルバー (C/036) アースグリーン (C/039) ロイヤルブルー (C/080)

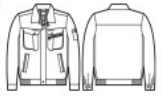
86200 接触冷感長袖ブルゾン

¥8,600 + 税

■使用素材 / デュアルアクションクールポプリン  
(ポリエステル 65%・綿 35%)

SIZE	S	M	L	LL	EL	4L	5L
胸囲	112	116	120	124	128	132	140
肩幅	47	49	51	53	55	57	61
袖丈	53	55	57	59	59	60	60
着丈	62	64	66	68	70	70	72

[コーディネート商品] 86201・86202  
※EL寸=¥300+税アップ、4L・5L寸は割高になります。



- フロント 樹脂ファスナー
- ポケット 樹脂ファスナー
- ボタン 樹脂ボタン

86210 接触冷感半袖ブルゾン



ネイビー (C/011) シルバー (C/036) アースグリーン (C/039) ロイヤルブルー (C/080)

86210 接触冷感半袖ブルゾン

¥8,300 + 税

■使用素材 / デュアルアクションクールポプリン  
(ポリエステル 65%・綿 35%)

SIZE	S	M	L	LL	EL	4L	5L
胸囲	112	116	120	124	128	132	140
肩幅	47	49	51	53	55	57	61
袖丈	22	23	24	25	25	26	26
着丈	62	64	66	68	70	70	72

[コーディネート商品] 86201・86202  
※EL寸=¥300+税アップ、4L・5L寸は割高になります。



- フロント 樹脂ファスナー
- ポケット 樹脂ファスナー
- ボタン 樹脂ボタン

86204 接触冷感長袖シャツ



ネイビー (C/011) シルバー (C/036) アースグリーン (C/039) ロイヤルブルー (C/080)

86204 接触冷感長袖シャツ

¥6,800 + 税

■使用素材 / デュアルアクションクールポプリン  
(ポリエステル 65%・綿 35%)

SIZE	S	M	L	LL	EL	4L	5L
首廻	41	42	43	44	45	47	49
胸囲	106	110	114	118	122	126	130
肩幅	45	47	49	51	53	55	57
袖丈	55.5	57.5	59.5	61.5	62.5	62.5	62.5
着丈	71	73	75	78	78	80	81

[コーディネート商品] 86201・86202  
※EL寸=¥300+税アップ、4L・5L寸は割高になります。



- ポケット 樹脂ファスナー
- ボタン 樹脂ボタン

86201 接触冷感ワントックパンツ



ネイビー (C/011) シルバー (C/036) アースグリーン (C/039) ロイヤルブルー (C/080)

86202 接触冷感ワントックカーゴパンツ



ネイビー (C/011) シルバー (C/036) アースグリーン (C/039) ロイヤルブルー (C/080)

86201 接触冷感ワントックパンツ ¥6,500 + 税

86202 接触冷感ワントックカーゴパンツ ¥6,800 + 税

■使用素材 / デュアルアクションクールポプリン (ポリエステル 65%・綿 35%)

ウエスト	70	73	76	79	82	85	88	91	96	101	106	112	120
ヒップ	98	101	104	107	110	113	116	118	122	126	131	135	141
ワタリ幅	33	33.5	34	35	36	37	38	39	40	41	42	43.5	45.5
股下													78
													90/ハーフ

[コーディネート商品] 86200・86210・86204  
※91cm以上=¥300+税アップ、112・120cmは割高になります。  
※股下90cmハーフはウエスト112・120cmしかございません。



"DUAL ACTION"  
COOL

高通気

生地織り方にもこだわり、通気度が高く、動いたびに風が通り涼しく過ごせます。

通気度試験



試験方法: JIS L 1096 A法 通気度 (cm<sup>3</sup>/cm<sup>2</sup>/S)

※数値は測定値であり、機能を保証するものではありません。

天然の接触冷感  
Q-max

機能加工を施すのではなく、紡績方法にこだわることで素材自身が持つ接触冷感性能を追求しました。

0.359w/cm<sup>2</sup>

ポーション品質評価機構にて測定  
試験方法: KESサーモラボIT AT=20℃