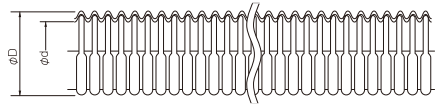


サヤ管(ブルー・ピンク)



適合樹脂管を通管させるための最適の強度(圧縮復元性・屈曲弾力性)をもった専用のサヤ管で、通管の妨げとなる不陸・横ブレが起きにくい構造にしています。

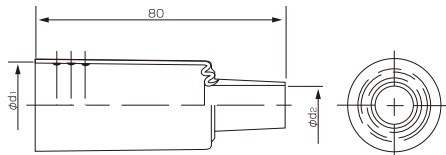
材質：ポリエチレン

注意：サヤ管ヘッター工法の場合、最大曲がり数は水平部で4箇所以下、立ち上がり部は2箇所以下にしてください。

品名略号	適用	サイズ	適合樹脂管	φD (mm)	φd* (mm)	長さ (m/巻)
S-P-B	給水用 (色:ブルー)	IS-22-B	10A・13A	27.5	22.0	50
		IS-25-B	13A	30.5	24.0	
		IS-28-B	16A	34.0	28.0	
		IS-30-B		36.5	29.5	
		IS-36-B	20A	42.0	34.0	
S-P-P	給湯用 (色:ピンク)	IS-22-P	10・13A	27.5	22.0	50
		IS-25-P	13A	30.5	24.0	
		IS-28-P	16A	34.0	28.0	
		IS-30-P		36.5	29.5	
		IS-36-P	20A	42.0	34.0	

*φd*は、近似値です。

シーリングキャップ(ブルー・ピンク)

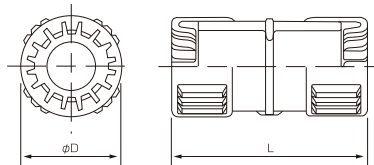


サヤ管相互の接続に使用します。

単位 (mm)

品名略号	適用	サイズ	適合管		φd1	φd2
			サヤ管	適合樹脂管		
S-SC-B	給水用 (色:ブルー)	ISP-1813-B	IX-16	13A	23.5	17
		ISP-2210-B		10A	28.0	13
		ISP-2213-B	IS-22-B	13A		17
		ISP-2513-B	IS-25-B		31.0	
		ISP-2816-B	IS-28-B	16A	34.5	22
		ISP-3016-B	IS-30-B		37.0	
		ISP-3620-B	IS-36-B	20A	42.5	27
S-SC-P	給湯用 (色:ピンク)	ISP-1813-P	IX-16	13A	23.5	17
		ISP-2210-P		10A	28.0	13
		ISP-2213-P	IS-22-P	13A		17
		ISP-2513-P	IS-25-P		31.0	
		ISP-2816-P	IS-28-P	16A	34.5	22
		ISP-3016-P	IS-30-P		37.0	
		ISP-3620-P	IS-36-P	20A	42.5	27

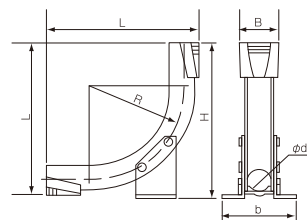
サヤ管カップリング(Gタイプ)



単位 (mm)

品名略号	サイズ	適合サヤ管 呼び	φD	L
S-CAPL-Y	SF-22	22	36	72
	SF-25	25	40	78
	SF-28	28	44	94
	SF-30	30	47	97
	SF-36	36	53	111

CDサポート



スタンド付CDサポート(PC用)

サヤ管の曲がり箇所の補強、曲げ固定および立ち上げ固定に使用します。単位 (mm)

品名略号	サイズ	適合管	φd	R	L	H	B	b
S-CD-SPT	CDB-22SO	22・25	31	147	218	218	52	—
	CDB-28SO	28・30	39.5	153.5	224	226	62.5	107.5