

注文記号

ARS

16×50

シリンダ径
×
ストローク

アルファシリーズ
ロッドスライダ
スタンダードシリンダ

センサスイッチ形式

ZE101 : 有接点タイプ表示灯なし	DC5~28V, AC85~115V	リード線横出し
ZE102 : 有接点タイプ表示灯付	DC10~28V, AC85~115V	リード線横出し
ZE201 : 有接点タイプ表示灯なし	DC5~28V, AC85~115V	リード線上出し ^注
ZE202 : 有接点タイプ表示灯付	DC10~28V, AC85~115V	リード線上出し ^注
ZE135 : 2線式 無接点タイプ表示灯付	DC10~28V	リード線横出し
ZE155 : 3線式 無接点タイプ表示灯付	DC4.5~28V	リード線横出し
ZE235 : 2線式 無接点タイプ表示灯付	DC10~28V	リード線上出し ^注
ZE175 : 3線式 無接点タイプ表示灯付	DC5~28V	リード線横出し
ZE255 : 3線式 無接点タイプ表示灯付	DC4.5~28V	リード線上出し ^注
ZE275 : 3線式 無接点タイプ表示灯付	DC5~28V	リード線上出し ^注
無記入	センサスイッチなし	

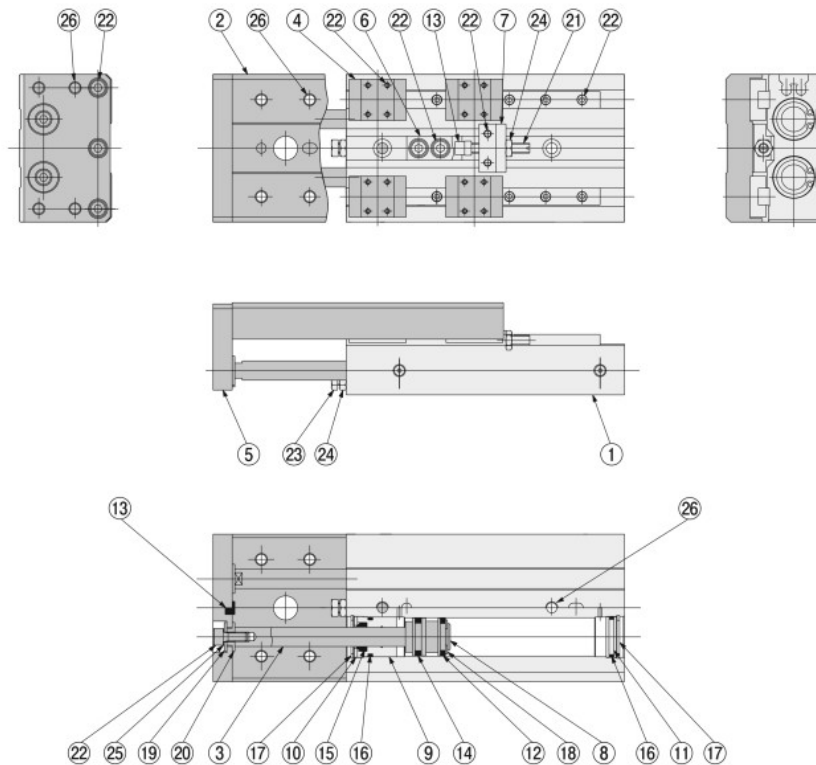
リード線長さ
A : 1000mm
B : 3000mm
G : 300mm M8コネクタ付
 (ZE175、ZE275のみ)

センサスイッチの数
1 : 1個付
2 : 2個付
3 : 3個付
 …

注：リード線上出しタイプは、リード線がセンサスイッチに対して直角方向へ出るタイプです。

●センサスイッチの詳細については総合パーソナルカタログをご覧ください。

内部構造



各部名称と主要部材質

No.	名称	材質	備考
①	本体	アルミ合金 (アルマイト処理)	
②	テーブル	アルミ合金 (アルマイト処理)	
③	ピストンロッド	硬鋼 (硬質クロムめっき)	φ6 ステンレス鋼 φ10 ステンレス鋼 (硬質クロムめっき)
④	直動ガイド	ステンレス鋼	
⑤	プレート	アルミ合金 (アルマイト処理)	
⑥	ブロック	アルミ合金 (アルマイト処理)	
⑦	ブラケット	アルミ合金 (アルマイト処理)	φ6なし
⑧	ピストン	アルミ合金 (クロム酸塩系皮膜処理)	φ6のみ黄銅
⑨	ハウジング	アルミ合金 (アルマイト処理)	
⑩	シールホルダ	軟鋼 (ニッケルめっき)	φ6のみアルミ合金 (アルマイト処理)
⑪	エンドプレート	樹脂	
⑫	マグネット	焼結合金マグネット	

注：φ6は形状が異なります。(寸法図参照)

No.	名称	材質	備考
⑬	バンパ	合成ゴム (NBR)	
⑭	ピストンパッキン	合成ゴム (NBR)	
⑮	ロッドパッキン	合成ゴム (NBR)	
⑯	Oリング	合成ゴム (NBR)	
⑰	スナップリング	硬鋼 (ニッケルめっき)	
⑱	Eリング	ステンレス鋼	
⑲	ボルトリテーナ	軟鋼 (ニッケルめっき)	
⑳	スリーブ	軟鋼 (ニッケルめっき)	
㉑	ストッパボルト	ステンレス鋼 (ニッケルめっき)	出側ストローク調節用
㉒	六角穴付ボルト	ステンレス鋼・硬鋼 (ニッケルめっき)	
㉓	ストッパボルト	ステンレス鋼	入側ストローク調節用
㉔	ナット	ステンレス鋼	
㉕	皿座金	硬鋼 (ニッケルめっき)	φ6なし
㉖	ハリサート	ステンレス鋼	φ6なし