

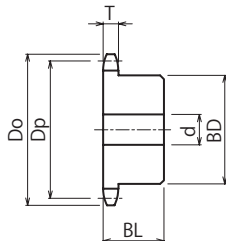
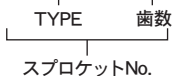
K410B



標準スプロケット B形

●ご注文No.表記例

K410B 15



- チェーンNo.410
- チェーンピッチ(P)12.70mm
- ローリンク内幅(W) 3.40mm
- ローラ外径(Dr) 7.75mm
- 歯幅(T) 2.8 mm

m 機械構造用炭素鋼

TYPE	歯数	外径 Do	ピッチ径 Dp	軸穴径 d			ボス径 BD	ボス長さ BL	形状	重量 kg	¥	Semi-F ¥
				下穴	最小	最大						
K410B	10	47	41.10	9	10	16	28	20	削 出 仕 様	0.14	460	2,500
	11	51	45.08	10	11	16	30	20		0.19	500	2,500
	12	55	49.07	10	11	18	34	20		0.22	530	2,600
	13	59	53.07	12	13	20	38	20		0.23	720	2,800
	14	63	57.07	12	13	25	42	20		0.28	610	2,700
	15	67	61.08	12	13	28	46	20		0.34	670	2,800
	16	71	65.10	13	14	30	50	20		0.40	720	2,800
	17	76	69.12	13	14	32	54	22		0.46	1,070	3,300
	18	80	73.14	13	14	35	57	22		0.51	920	3,100
	19	84	77.16	13	14	40	62	22		0.59	1,200	3,400
	20	88	81.18	14	15	45	67	25		0.76	1,100	3,400
	21	92	85.21	14	15	48	71	25		0.85	1,480	3,800
	22	96	89.24	14	15	51	75	25		0.95	1,520	4,000
	23	100	93.27	14	15	51	77	25		1.00	1,540	4,000
	24	104	97.30	14	15	42	63	25		0.84	1,580	4,100
	25	108	101.33	14	15	42	63	25		0.88	1,640	4,200
	26	112	105.33	14	15	42	63	25		0.92	1,740	4,300
	27	116	109.40	14	15	42	63	25		0.96	1,920	4,500
	28	120	113.43	14	15	42	63	25		1.00	1,950	4,600
	29	124	117.46	14	15	42	63	25		1.00	2,120	4,800
30	128	121.50	14	15	42	63	25	1.10	2,120	4,800		
32	137	129.57	14	15	45	68	28	1.30	2,360	5,100		
34	145	137.64	14	15	45	68	28	1.30	2,620	5,400		
35	149	141.68	14	15	45	68	28	1.40	2,740	5,500		
36	153	145.72	16	17	45	68	28	1.50	2,900	5,900		
40	169	161.87	16	17	45	68	28	1.70	3,450	6,600		



ご注文方法

スプロケットNo. と数量



ご案内

*ご要望に応じて、カタログ以外のサイズの製作、軸穴・キー・タップ等の加工をいたしますので詳細については弊社営業所までお問い合わせ下さい。



納期

当日発送

※Semi-Fシリーズ<完成品>のご注文方法はP24~P31をご参照下さい。