

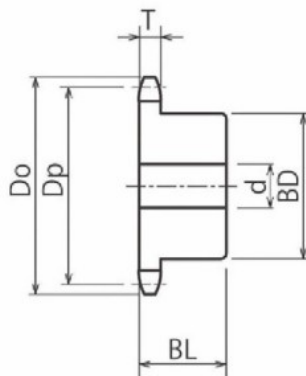
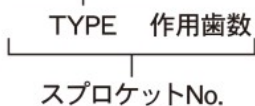
2102B



標準ニバイピッチsprocket Rローラ用 B形

●ご注文表記例

2102B 11



- チェーンNo.C2102H
- チェーンピッチ(P) 63.50mm
- ローラリンク内幅(W) 19.05mm
- ローラ外径(Dr) 39.68mm
- 歯幅(T) 17.6 mm

m 機械構造用炭素鋼

TYPE	作用歯数	外径 Do	ピッチ径 Dp	軸穴径 d			ボス径 BD	ボス長さ BL	形状	重量 kg	定価 (円)	Semi-F 定価 (円)
				下穴	最小	最大						
2102B	10	233	205.49	35	36	75	107	56	削出仕様	7.00	14,580	24,200
	11	254	225.39	35	36	80	117	56		8.00	15,540	25,700
	12	275	245.35	35	36	80	117	56		9.50	17,730	30,300



スプロケットNo. と数量



当日発送

*欠品の場合もございます。在庫数はKANA公式オンラインショップ www.kana.jp/ からご確認ください。P22-23参照



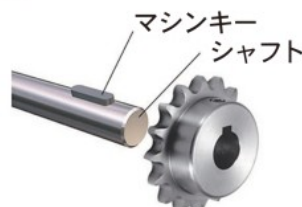
ダウンロードサービス 対象商品



*ご希望に応じて、カタログ以外のサイズの製作、軸穴・キー・タップ等の加工をいたしますので詳細については弊社営業所までお問い合わせください。

*RoHS規制適合については、各営業所へお問い合わせください。

※Semi-Fシリーズ<完成品>のご注文方法はP38~P47をご参照下さい。



KANAマシンキーを併せてご利用ください。P436-437参照

セミFシリーズ
& フットリンク
チロ
エ
ー
ン
ラ
ア
ク
セ
サ
リ
ー
ン
ア
イ
ド
ラ
ー
& テンション
ナ
ー
ス
プ
ロ
ケ
ッ
ト
ニ
バ
イ
ピ
ッ
チ
ス
プ
ロ
ケ
ッ
ト
ブ
オ
イ
ル
レ
ス
ユ
ス
ア
ク
セ
サ
リ
ー
ン
動
コ
ン
ベ
ヤ
チ
エ
ー
ン
ス
プ
ロ
ケ
ッ
ト
カ
チ
ッ
プ
エ
リ
ン
グ
ン
樹
脂
レ
ー
ル
増
速
・
キ
ャ
リ
ア
（
搬
送
）
チ
エ
ー
ン
タイ
ミ
ン
グ
ベ
ル
ト
シャ
フ
ト
カ
ラ
ー
・
ピ
ニ
オ
ン
ラ
ック
・
マ
イ
タ
キ
ャ