

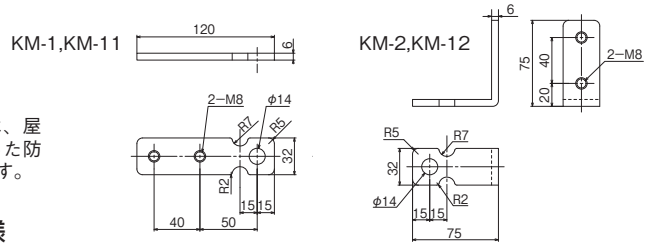
キャビネット外装パーツ

仮設用金具 KM



■仕様
 材質：鋼板 (SPHC) t6
 表面処理：KM-1,KM-2…電気亜鉛メッキ (クロメート処理)
 : KM-11,KM-12…溶融亜鉛-錫の合金メッキ

- 仮設工事用キャビネットの取付にご使用ください。
- 溶融亜鉛メッキ仕様は、屋外での長期使用に適した防錆性能をもつタイプです。
- 耐荷重 140kg



電気亜鉛メッキ仕様

| 納期区分 | 品番 | 1セット標準価格 (円) | セット内容 | 備考 |
|------|-------------|--------------|-----------------|-------------|
| ○ | KM 1 | 2,180 | 金具4個、 取付ボルト付 | キャビネット裏面に取付 |
| ○ | KM 2 | 2,180 | 金具4個、 取付ボルト付 | キャビネット側面に取付 |

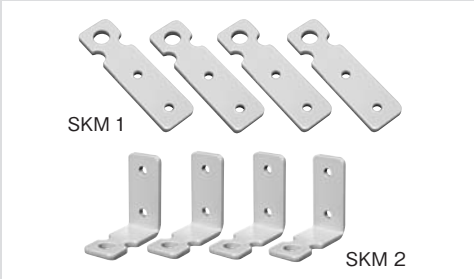
溶融亜鉛-錫の合金メッキ仕様

| 納期区分 | 品番 | 1セット標準価格 (円) | セット内容 | 備考 |
|------|--------------|--------------|-----------------|-------------|
| ○ | KM 11 | 2,400 | 金具4個、 取付ボルト付 | キャビネット裏面に取付 |
| ⊙ | KM 12 | 2,560 | 金具4個、 取付ボルト付 | キャビネット側面に取付 |

※品番、価格は1セットの場合です。

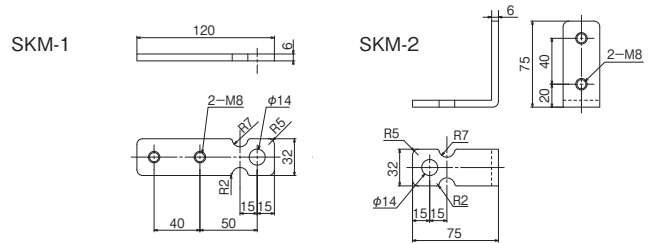
(商品コード82)

ステンレス製盤取付金具 SKM



■仕様
 材質：ステンレス
 板厚：t6
 表面処理：ペーージュ (マンセル 5Y7/1) 塗装

- さびに強いステンレス製です。
- キャビネットの取付けにご利用ください。
- 耐荷重 140kg

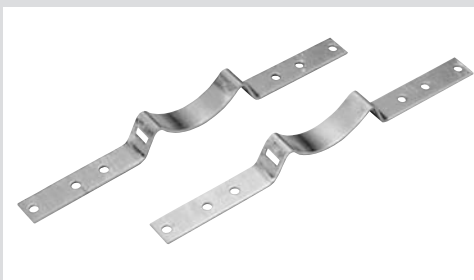


| 納期区分 | 品番 | 1セット標準価格 (円) | セット内容 | 備考 |
|------|--------------|--------------|-------------------|-------------|
| ○ | SKM 1 | 6,550 | 金具 4 個、 取付ボルト付 | キャビネット裏面に取付 |
| ⊙ | SKM 2 | 8,150 | 金具 4 個、 取付ボルト付 | キャビネット側面に取付 |

※品番、価格は1セットの場合です。

(商品コード82)

ポール用金具 (バンド締め) PM・PMS

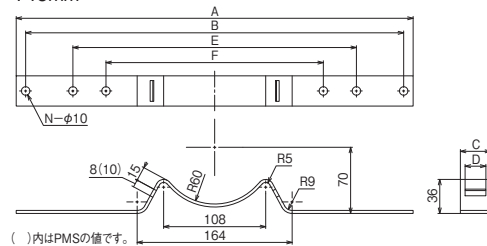


■仕様
 PM
 材質：鋼板 (SPHC) t3.2
 表面処理：溶融亜鉛メッキ
 PMS
 材質：ステンレス (SUS304) t3.0

セット内容

金具2個、取付ボルト付 (PM [S] 30 [W] …4本、PM [S] 40~50 [W] …8本)

- 適用ポール径：φ100～140mm
- 耐荷重 120kg



| 納期区分 | 品番 | 1セット標準価格 (円) | 適用 | | 寸法 (mm) | | | | | | |
|------|----------------|--------------|----------------|----------------------|---------|-----|----|-----|-----|-----|---|
| | | | キャビネットヨコ幅 (mm) | バンド幅 | A | B | C | D | E | F | N |
| ○ | PM 30 | 2,180 | 300 | 幅20mm | 220 | 200 | 32 | 22 | — | — | 2 |
| ○ | PM 40 | 2,560 | 400 | 以下の バンド用 | 320 | 300 | 32 | 22 | 200 | — | 4 |
| ○ | PM 50 | 2,720 | 500 | | 420 | 400 | 32 | 22 | 300 | 230 | 6 |
| ○ | PM 30W | 2,350 | 300 | 以下の バンド用 | 220 | 200 | 38 | 27 | — | — | 2 |
| ○ | PM 40W | 3,050 | 400 | | 320 | 300 | 38 | 27 | 200 | — | 4 |
| ○ | PM 50W | 3,190 | 500 | 420 | 400 | 38 | 27 | 300 | 230 | 6 | |
| ○ | PMS 30W | 5,040 | 300 | 幅25mm 以下の バンド用 | 220 | 200 | 38 | 27 | — | — | 2 |
| ○ | PMS 40W | 5,920 | 400 | | 320 | 300 | 38 | 27 | 200 | — | 4 |
| ○ | PMS 50W | 6,380 | 500 | 420 | 400 | 38 | 27 | 300 | 230 | 6 | |

注) バンドは付属していません。

(商品コード82)

※品番、価格は1セットの場合です。