

L型レール RP965 RPK965 RPG965



材 質: 鋼板
厚: 2.3mm (RP965-TAV / 1.2mm)
理: メッキ
属: 取付ねじ ※CSMT、SCRT用は2種類

台板取付用L型レール

- 重量機器の支えとしてご利用いただけます。(RP965-AV)
- 薄型のL型レールです。許容荷重20kg (RP965-TAV)

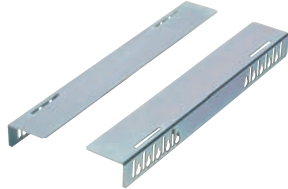
RP965



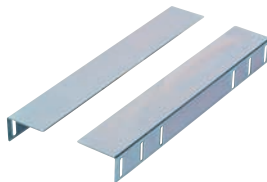
RPK965/RPG965



RP965-AV



RP965-TAV



台板取付用L型レール(t2,3)

■ 適応タイプ ITN ITO ITA ITS SMCT SMCKT CORT SRO SROV SRB

単位: mm

納期区分	品番	L	J1	J2	P1	P2	P3	P4	P5	M	N	重量(kg)	1セット標準価格(円)
④	RP965-25	250	—	45	—	—	150	—	—	2	2	1.0	2,750
④	RP965-28	280	60	35	200	—	200	—	—	4	4	1.1	2,850
④	RP965-30	300	—	70	—	—	—	—	—	2	2	1.2	2,900
④	RP965-33	330	60	35	250	—	250	—	—	4	4	1.3	3,000
○	RP965-38	380	—	—	300	250	300	250	—	6	3	1.5	3,100
④	RP965-41	410	70	45	—	—	—	—	—	4	2	1.6	3,100
○	RP965-48	480	60	35	400	300	400	300	—	6	3	1.9	3,450
○	RP965-56	560	—	—	450	400	450	400	500	7	4	2.1	3,800
○	RP965-68	680	—	—	—	—	—	—	—	—	—	2.7	4,650
○	RP965-78	780	—	—	500	450	500	450	550	—	—	3.1	6,000

※1セット2本入りです。

※ラック奥行き寸法により、適応レールが変わります。選定表にてご確認ください。

■ 適応タイプ ITS CSMT DGT DET SCRTV

単位: mm

納期区分	品番	L	L1	L2	L3	重量(kg)	1セット標準価格(円)
④	RPK965-46	460	350	50	429	1.7	3,300
④	RPK965-51	510	400	—	479	1.9	3,600
④	RPG965-56	560	450	—	529	2.1	3,800
④	RPG965-62	620	500	75	—	2.4	4,100
④	RPK965-67	670	525	100	579	2.5	4,600

※1セット2本入りです。

※CSLT、NDTの最下部ユニットに取付ける場合はL型レール(最下段用)をご使用ください。

※ラック奥行き寸法により、適応品番が変わります。選定表にてご確認ください。

L型レール(t2,3)

■ 適応タイプ ITN ITO ITA ITS SMCT SMCKT CORT AVST 単位: mm

納期区分	品番	L1	L2	R1	R2	P	Q	N	重量(kg)	1セット標準価格(円)
④	RP965-27AV	275	59	100	200	2	50	6	1.0	2,850
④	RP965-32AV	325	109	150	250	—	—	—	1.2	3,000
④	RP965-37AV	375	159	—	300	3	75	8	1.4	3,100
④	RP965-47AV	475	259	200	400	4	100	10	1.8	3,450
○	RP965-55AV	550	334	225	475	5	125	12	2.1	3,800

※1セット2本入りです。

※ラック奥行き寸法により、適応レールが変わります。選定表にてご確認ください。

L型レール(t1,2)

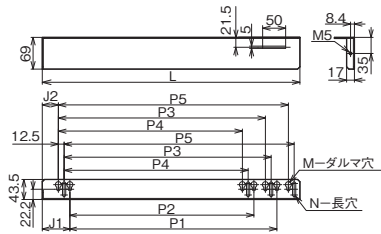
■ 適応タイプ ITN ITO ITA ITS SMCT SMCKT CORT AVST 単位: mm

納期区分	品番	L	R1	R2	R3	N	重量(kg)	1セット標準価格(円)
④	RP965-28TAV	280	150	—	250	4	0.6	1,600
④	RP965-43TAV	430	200	300	400	6	0.9	1,900

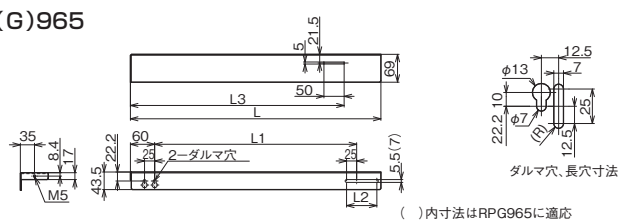
※1セット2本入りです。

※ラック奥行き寸法により、適応レールが変わります。選定表にてご確認ください。

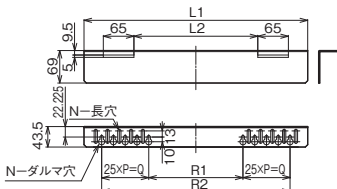
RP965



RPK(G)965



RP965-AV



RP965-TAV

