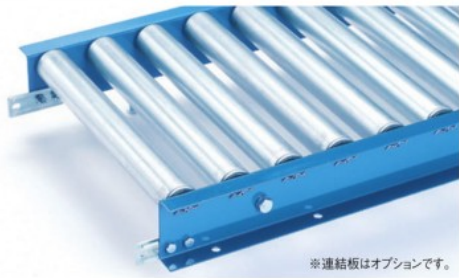
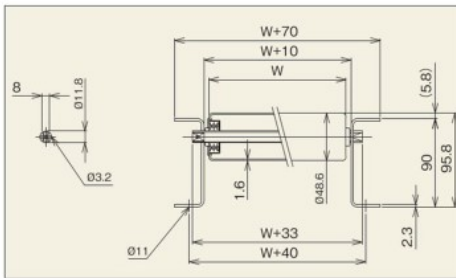


スチール製 ローラコンベヤ Sシリーズ

S-4814NB



※連結板はオプションです。



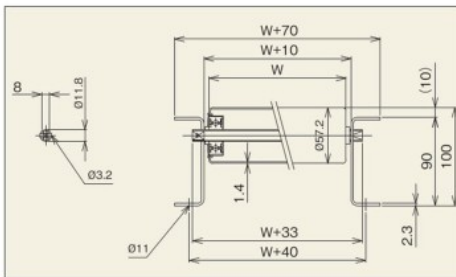
(単位mm)

名称記号	ローラ外径(φ)×肉厚(t) ベアリング	軸 外径(φ)×肉厚(t) 加工	フレーム形状 I×K×t コンベヤ機高(H)	機 長 L	ローラ幅 W	ローラ間隔 P	カーブ内R R	ローラ強度 390W(kg)
S-4814NB	48.6×1.6 めっき付 6201Z ボス付	12(11.8)×1.0 パイプ 両ツブシ	[90×30×2.3 95.8	1,000・1,500 2,000・3,000	90・150・240 305・390・490 620・690・790	50・75 100・150	900	110

S-5714NB



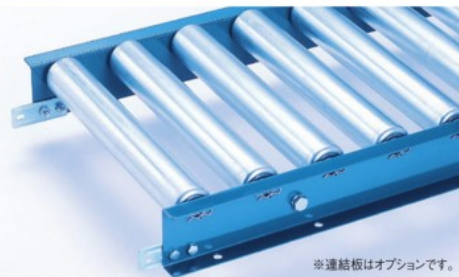
※連結板はオプションです。



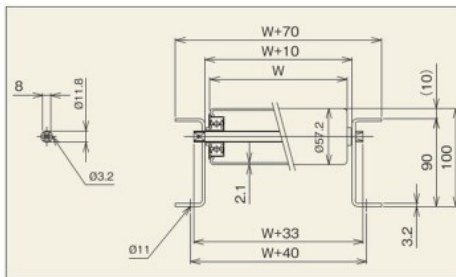
(単位mm)

名称記号	ローラ外径(φ)×肉厚(t) ベアリング	軸 外径(φ)×肉厚(t) 加工	フレーム形状 I×K×t コンベヤ機高(H)	機 長 L	ローラ幅 W	ローラ間隔 P	カーブ内R R	ローラ強度 390W(kg)
S-5714NB	57.2×1.4 めっき付 6201Z ボス付	12(11.8)×1.0 パイプ 両ツブシ	[90×30×2.3 100	1,000・1,500 2,000・3,000	90・150・240・305 390・490・620・690 790・890・990	75・100・150	900	110

S-5721NB



※連結板はオプションです。



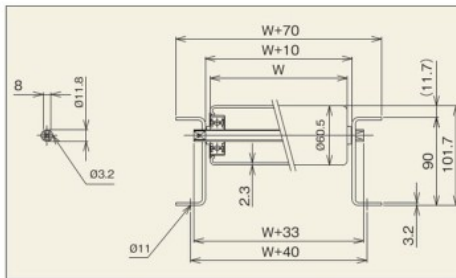
(単位mm)

名称記号	ローラ外径(φ)×肉厚(t) ベアリング	軸 外径(φ)×肉厚(t) 加工	フレーム形状 I×K×t コンベヤ機高(H)	機 長 L	ローラ幅 W	ローラ間隔 P	カーブ内R R	ローラ強度 390W(kg)
S-5721NB	57.2×2.1 めっき付 6201Z ボス付	12(11.8)×1.0 パイプ 両ツブシ	[90×30×3.2 100	1,000・1,500 2,000・3,000	90・150・240・305 390・490・620・690 790・890・990	75・100・150	900	120

S-6023NB



※連結板はオプションです。



(単位mm)

名称記号	ローラ外径(φ)×肉厚(t) ベアリング	軸 外径(φ)×肉厚(t) 加工	フレーム形状 I×K×t コンベヤ機高(H)	機 長 L	ローラ幅 W	ローラ間隔 P	カーブ内R R	ローラ強度 390W(kg)
S-6023NB	60.5×2.3 めっき付 6201Z ボス付	12(11.8)×1.0 パイプ 両ツブシ	[90×30×3.2 101.7	1,000・1,500 2,000・3,000	90・150・240・305 390・490・620・690 790・890・990	75・100・150	900	120